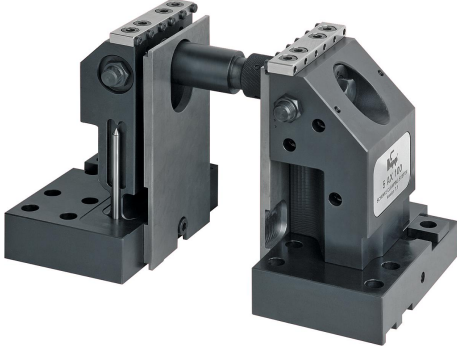


5 akslı bağlama elemanı, T kanalları için

Ürün açıklaması/Ürün resimleri



Açıklama

Bilgi:

T kanallı makine tezgahları üzerine montaj için 5 akslı bağlama elemanları. Gerdirme sistemi, sadece 8 mm sıkıştırma derinliğinde etkileşen kenar olmadan 5 taraftan işleme imkanı sunar. Bu gerdirme sistemi ile 22–236 mm arasında sıkıştırma genişlikleri mümkündür ve isteğe bağlı olarak temin edilebilen uzatma milleri K0947 ile istenen şekilde genişletme yapılabilir.

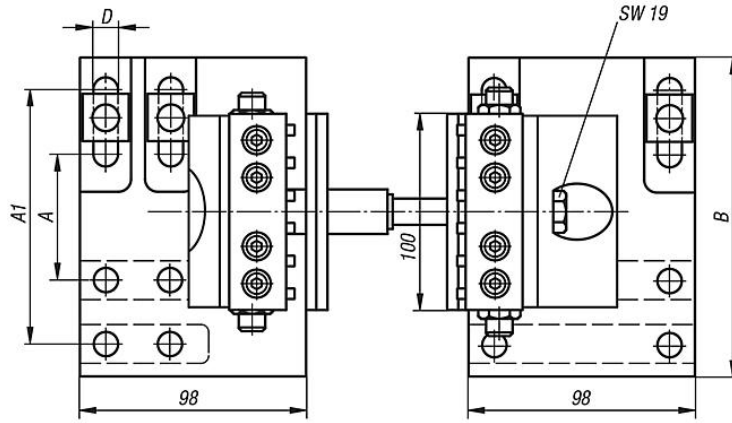
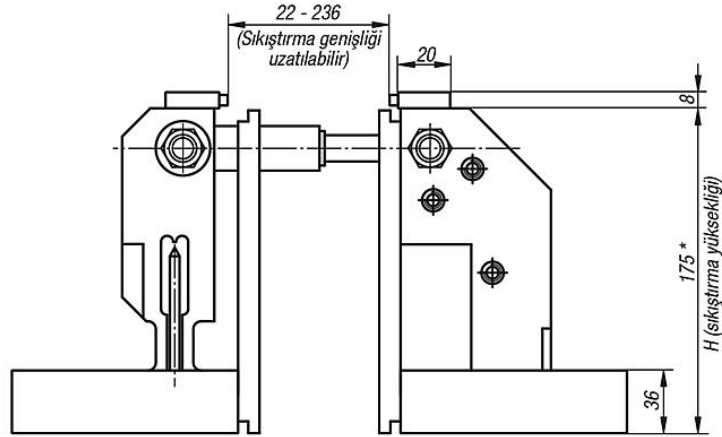
İş parçası dayanmasının hemen altına bir çekme milinin monte edilmesiyle iş parçası üzerine, bükülme sonucu kaybolan 42 kN'ye kadar bir bağlama kuvveti etki eder. 4 mm kovanlı uçlu germe pimlerinin kullanılması sayesinde ön baskı olmadan şekile bağlı bir gerdirme mümkündür.

Bağlama elemanını kanallı tezgahlara tespitlemek için sabitleme seti K0951 önerilir. Bağlama elemanı setine $U = 60$ mm ve $U = 120$ mm ölçülerinde 1'er uzatma mili dahildir.

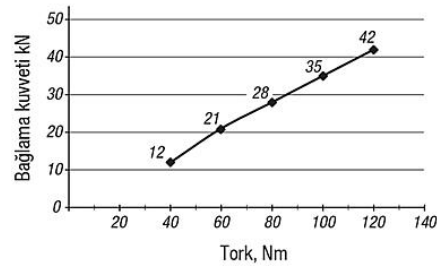
* Sıkıştırma uzunluğu, adaptör yükseltme elemanları K0941 ve yerleştirme çıtaları K0942 ile genişletilebilir.

5 akslı bağlama elemanı, T kanalları için

Çizimler



5 akslı bağlama elemanı bağlama kuvveti



Ürünlere genel bakış

5 akslı bağlama elemanı, T kanalları için

Sipariş numarası	Uygun olduğu	A	A1	B	D	H	Bağlama kuvveti maks. kN	Ağırlık kg
K0940.063175	kanal mesafesi 63 - 126	63	126	158	12,5	175 *	42	21,32

