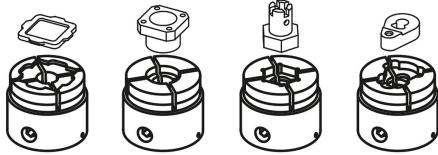


Biçim bağlama elemanı

Ürün açıklaması/Ürün resimleri



Açıklama

Malzeme:

Gövde ve germe halkası: ıslah çeliği 1.0503.

Montaj pimi: ıslah çeliği 1.7220.

Sıkma penci: alüminyum 3.4365.

Model:

Gövde, montaj pimi ve germe halkası: perdahlı.

Sıkma penci: mavi eloksallı kaplamalı.

Bilgi:

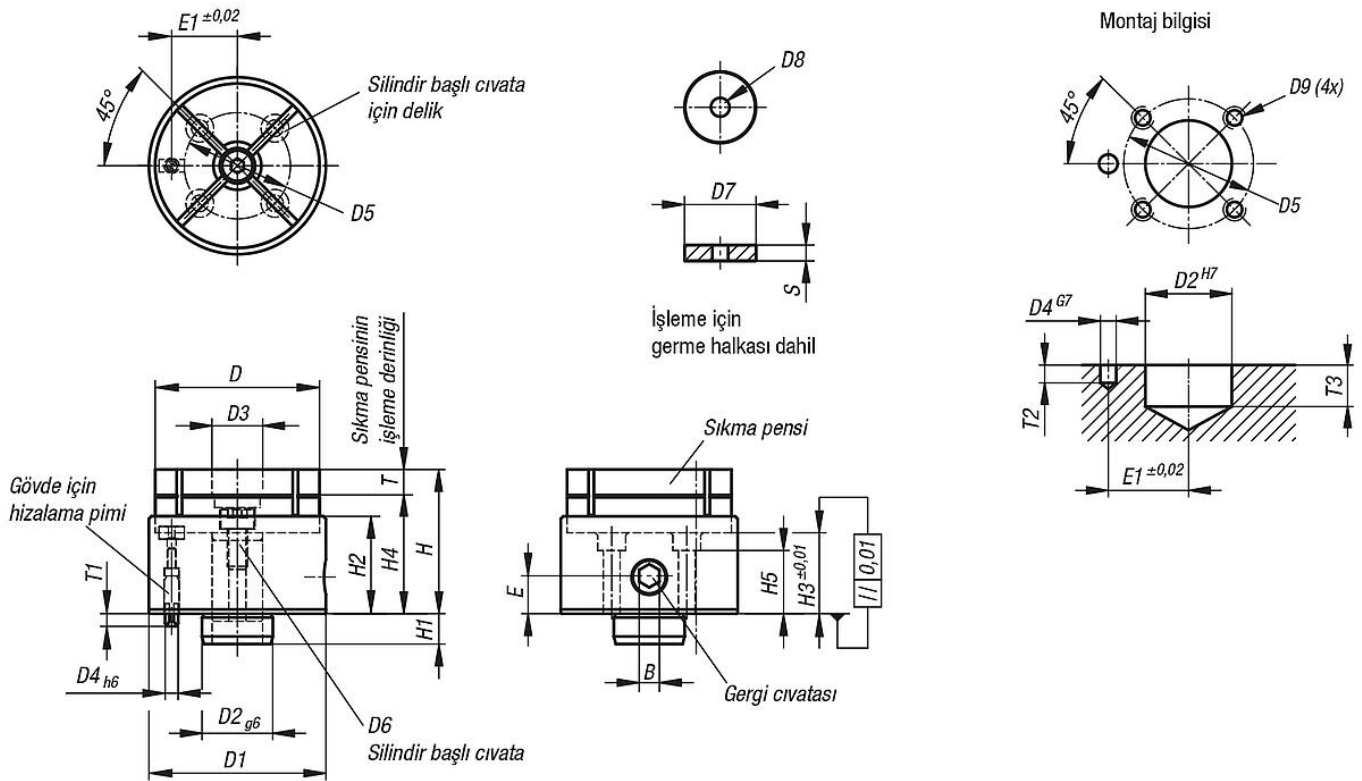
Gergi civatası, germe halkası olmadan veya iş parçası yerleştirilmeden kullanılmamalıdır.

Yan gergi civatası ile iş parçası çevresi boyunca sıkıştırılır.

Sıkma penci işlenerek iş parçalarının farklı konturlarına uyarlanabilir.

İşleme tesislerinde, frezeleme tesislerinde ve 5 akslı makinelerde vs. üzerinde iş parçalarını işlemek için ideal sıkıştırma elemanı.

Çizimler



Ürünlere genel bakış

Biçim bağlama elemanı

Sipariş numarası	B	D	D1	D2	D3	D4	D5	D6	D7	D8	D9	E	E1	H	H1	H2	H3	H4	H5	T	T1	T2	T3	S	Bağlama kuvveti N	Sıkma torku maks. Nm	Sıkma penci sipariş numarası
K0934.065057	8	65	70	28	19	6	42	M8x15	18	M4	M6	15	26	59,5	12	39	34,5	47	25	10	5	6	13	4	4000	60	K0934.065025
K0934.090072	10	90	95	42	23	8	60	M10x20	22	M5	M8	17	36	72,5	14	46	38,5	57	28	15	7	8	15	6	6000	100	K0934.090034

