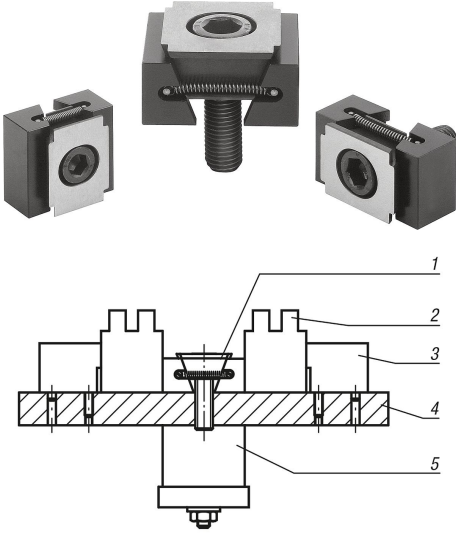


Kama gerdirici, işleme eki ile

Ürün açıklaması/Ürün resimleri



Açıklama

Malzeme:

Çift kama ve germe segmentleri: Islah çeliği.

Model:

Çift kama ve germe segmentleri: Temperlenmiş, siyah.

Bilgi:

Bu kama gerdiricilerin özelliği, işleme ekinin mevcut olmasıdır. Bu uzatma eki, iş parçasının geometrisine göre adapte edilmiş konturların işlenmesine olanak sağlar. Ayrıca çalışma prensibi dolayısıyla çoklu gerdirmelere uygundur. Kama yüzeyleri sayesinde büyük gerdirme güçlerine ulaşılır. İsteğe göre kama gerdiricileri, dişli deliğinde veya bir T kanalında gerdirme işlemi için kullanılabilir. Gergi civatası içe döndürülerek her iki germe segmenti dışa hareket eder ve iş parçalarını işleme tertibatının sabit dayanak çenelerine karşı bastırır. Çift kamada işlenen uzunlamasına delik sayesinde kama gerdiricileri kaydırılabilir veya toleranslar dengelenebilir.

Kaydırma yolu:

M8 = ±0,5 mm

M10 = ±1,0 mm

M12 = ±1,0 mm

M16 = ±1,5 mm

Dikkate alın:

Kama gerdiricilerin öne çıkan özelliği, M8 modeli için sıkıştırma çenesi başına 3 mm ve M10, M12 ile M16 modelleri için sıkıştırma çenesi başına 5 mm olan işleme ekidir.

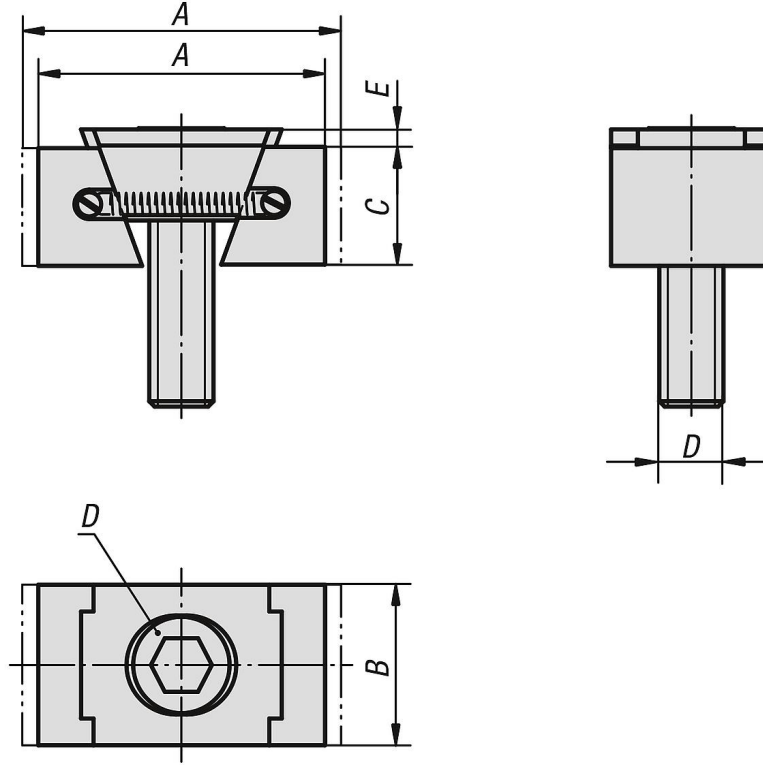
Çizim bilgisi:

D) Silindir başlı civata DIN 6912

- 1) Kama gerdirici
- 2) İş parçası
- 3) Karşı tutucu
- 4) Ana plaka
- 5) Hidrolik/pnömatik silindir

Kama gerdirici, işleme eki ile

Çizimler



Ürünlere genel bakış

Kama gerdirici, işleme eki ile

Sipariş numarası	Tip	A min.	A maks.	B	C	D	E	Bağlama kuvveti maks. kN	Sıkma torku maks. Nm
K0649.3108	çift taraflı	36,5	39,5	24	15	M8X25	2	11	19
K0649.3110	çift taraflı	42	47	28	19	M10X25	3,5	15	37
K0649.3112	çift taraflı	54	59,5	30	22	M12X40	3,5	23	65
K0649.3116	çift taraflı	65	72	40	29	M16X60	4	38	160
K0649.3208	çift taraflı	36,5	39,5	30	15	M8X25	2	11	19
K0649.3210	çift taraflı	42	47	38	19	M10X25	3,5	15	37
K0649.3212	çift taraflı	54	59,5	48	22	M12X40	3,5	23	65
K0649.3216	çift taraflı	65	72	48	29	M16X60	4	38	160