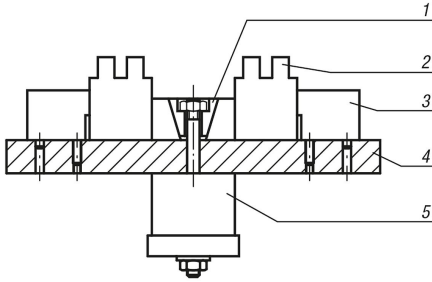
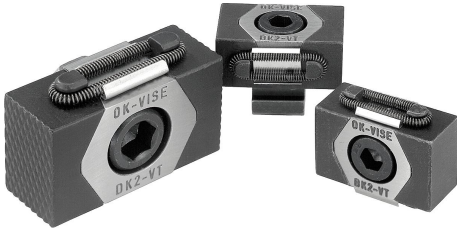


## Kama gerdirici, işleme eki ile

### Ürün açıklaması/Ürün resimleri



### Açıklama

#### Malzeme:

Ana gövde: Takım çeliği.

Germe segmentleri: Takım çeliği (30 HRC).

#### Model:

Ana gövde: Sertleştirilmiş.

Germe segmentleri: Perdahlı.

Kama yüzeyleri: Taşlanmış.

#### Bilgi:

Kama gerdiricilerin öne çıkan özelliği, K0041.08 modeli için sıkıştırma çenesi başına 3 mm ve K0041.12 ile K0041.16 modelleri için sıkıştırma çenesi başına 5 mm olan işleme ekidir.

Bu ek uzunluk, iş parçası geometrisine uyarlanmış olan formların hazırlanmasını sağlar (bkz. Resim).

K0041.08 ve K0041.0810 model sıkıştırma çeneleri, tırtıllı değildir.

Sipariş numarasında kaydırma mesafesi:

K0041.08 =  $\pm 0,5$  mm

K0041.12 =  $\pm 1,0$  mm

K0041.16 =  $\pm 1,5$  mm

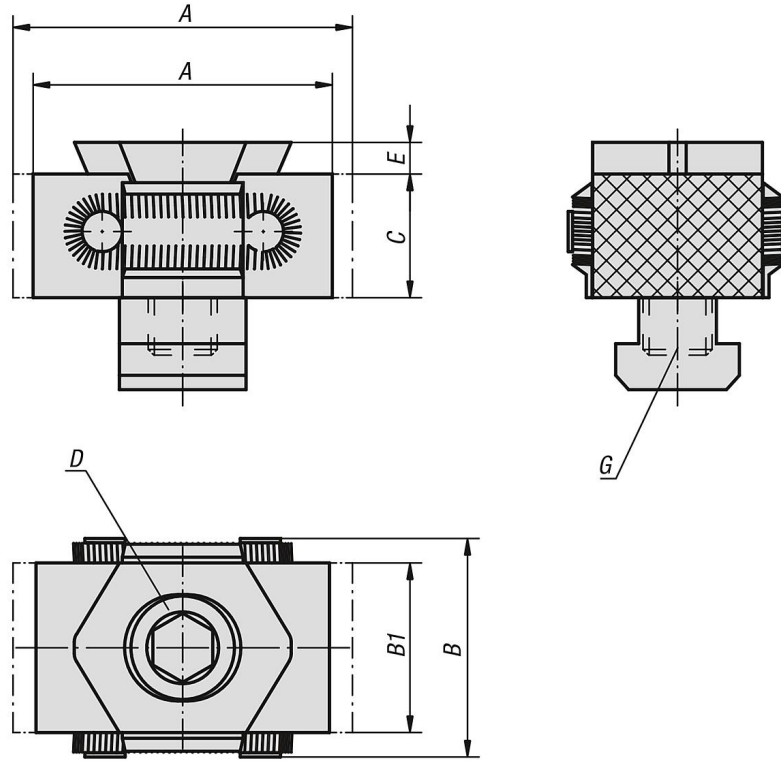
#### Çizim bilgisi:

D) Silindir başlı civata DIN 912

- 1) Kama gerdirici
- 2) İş parçası
- 3) Karşı tutucu
- 4) Ana plaka
- 5) Hidrolik/pnömatik silindir

## Kama gerdirici, işleme eki ile

### Çizimler



### Ürünlere genel bakış

#### Kama gerdirici, işleme eki ile

Sipariş numarası	A min.	A maks.	B	B1	C	D	E	Tip 2	G	Bağlama kuvveti maks. kN	Sıkma torku maks. Nm
<b>K0041.08</b>	33	37	29	21	15	M8X25	2,5	dişli deliği için	M8	15	25
<b>K0041.0810</b>	33	37	29	21	15	M8X25	2,5	t kanal için	10	15	25
<b>K0041.12</b>	52	59	41	30	22	M12X40	4	dişli deliği için	M12	30	85
<b>K0041.1214</b>	52	59	41	30	22	M12X30	4	t kanal için	14	30	85
<b>K0041.16</b>	67	76	56	42	29	M16X60	5	dişli deliği için	M16	50	210
<b>K0041.1618</b>	67	76	56	42	29	M16X50	5	t kanal için	18	50	210