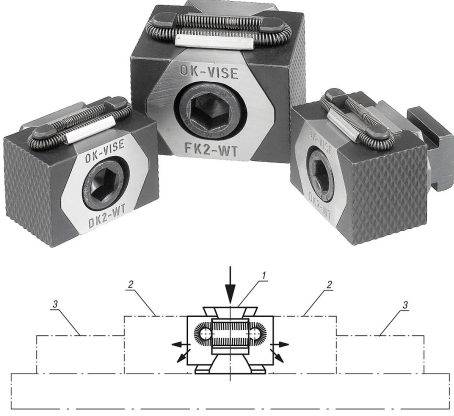


Kama gerdirici, çift, tırtıllı sıkıştırma yüzeyleri

Ürün açıklaması/Ürün resimleri



Açıklama

Malzeme:

Ana gövde, germe segmentleri: Takım çeliği.

Model:

Ana gövde: Sertleştirilmiş.

Germe segmentleri: Sertleştirilmiş (49-51 HRC) ve perdahlı.

Kama yüzeyleri: Taşlanmış.

Bilgi:

Çift kama gerdiriciler, kompakt yapı şekillerinden dolayı özellikle yatay ve dikey çoklu gerdirmeler için uygundur. Sertleştirilmiş ve taşlanmış kama yüzeyleri sayesinde yüksek sıkıştırma kuvvetleri elde edilir.

İlgili kama gerdiriciler isteğe bağlı olarak bir kilit deliğine veya bir T kanalına sabitlenebilir. DIN 912 silindir başlı cıvatanın vidalanmasıyla iki germe segmenti dışa doğru hareket eder ve iş parçalarını sabit bir dayanağa doğru bastırırlar.

Çift kama sayesinde bu modelde "aşağıya doğru çekiş etkisi" oluşur.

Sipariş numarasında kaydırma mesafesi:

K0042.12 = $\pm 1,0$ mm

K0042.16 = $\pm 1,5$ mm

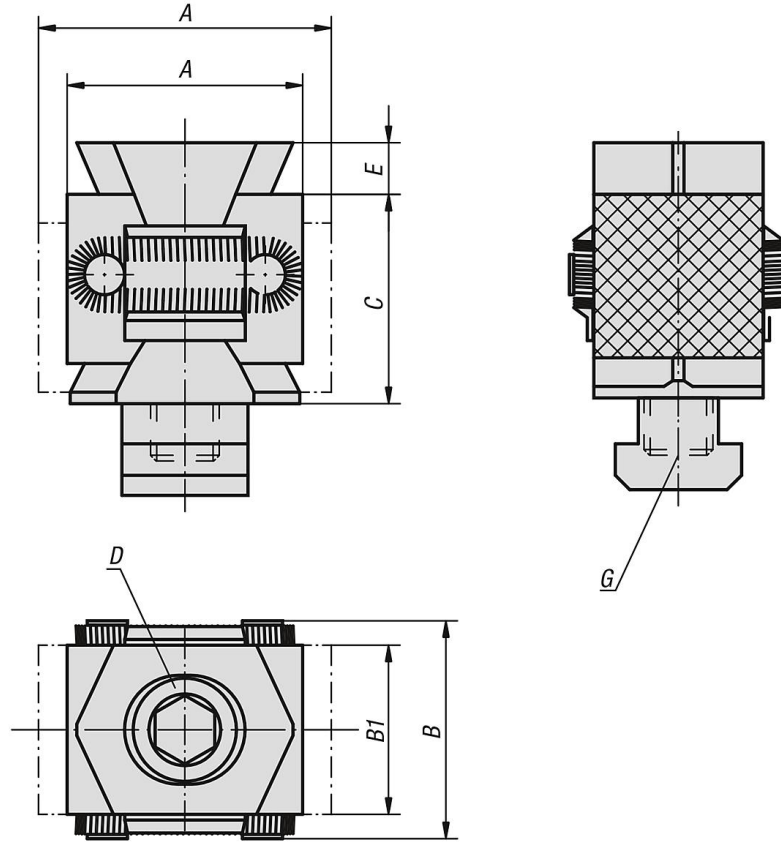
Çizim bilgisi:

D) Silindir başlı cıvata DIN 912

- 1) Kama gerdirici
- 2) İş parçası
- 3) Sabit dayanak

Kama gerdirici, çift, tırtıllı sıkıştırma yüzeyleri

Çizimler



Ürünlere genel bakış

Kama gerdirici, çift, tırtıllı sıkıştırma yüzeyleri

Sipariş numarası	A min.	A maks.	B	B1	C	D	E	Tip 2	G	Bağlama kuvveti maks. kN	Sıkma torku maks. Nm
K0042.12	42	49	41	30	36	M12X60	5	dişli deliği için	M12	40	85
K0042.1214	42	49	41	30	36	M12X50	5	t kanal için	14	40	85
K0042.16	57	67	56	42	50	M16X80	5	dişli deliği için	M16	60	210
K0042.1618	57	67	56	42	50	M16X70	5	t kanal için	18	60	210