

## Küre tutamaklar, döndürülebilir, içten dişli

### Ürün açıklaması/Ürün resimleri



### Açıklama

#### Malzeme:

Küre: Duroplast PF 31.

Burç: çelik veya paslanmaz çelik 1.4305.

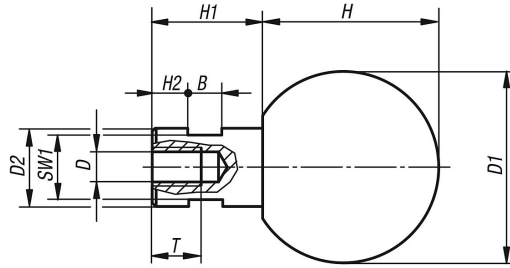
#### Model:

Küre: siyah parlak.

Çelik, mavi pasifleştirilmiş.

Kaplamasız paslanmaz çelik.

### Çizimler



### Ürünlere genel bakış

Sipariş numarası	Bileşen malzemesi	B	D	D1	D2	H	H1	H2	SW1	T
K0726.060	çelik	5	M6	25	10	22,5	15	5	8	12,5
K0726.080	çelik	6	M8	32	13	29,5	19	6	10	15
K0726.100	çelik	8	M10	40	16	37	24	8	13	19
K0726.120	çelik	10	M12	50	20	47	31	12	17	21,5
K0726.1060	paslanmaz çelik	5	M6	25	10	22,5	15	5	8	12,5
K0726.1080	paslanmaz çelik	6	M8	32	13	29,5	19	6	10	15
K0726.1100	paslanmaz çelik	8	M10	40	16	37	24	8	13	19
K0726.1120	paslanmaz çelik	10	M12	50	20	47	31	12	17	21,5