

Menteşeler paslanmaz çelik, kaynaklanabilir

Ürün açıklaması/Ürün resimleri



Açıklama

Malzeme:

Paslanmaz çelik 1.4301.

Model:

kaplamasız.

Bilgi:

Menteşeler, kaynaklanabilir profil çeliğinden imal edilmiştir.

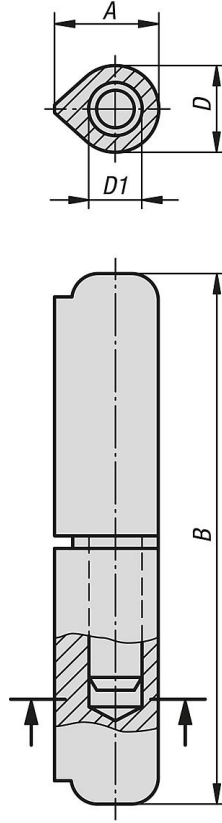
Alt menteşe yarısında pim sabit bir şekilde takılıdır.

Kaynak dikişlerinin ve bant makaraların sabitlenmiş olduğu taşıyıcıların farklı çelik kaliteleri, en azından aşağıdakilere eşit veya bunların üstünde olmalıdır:

Paslanmaz çelik 1.4301.

Menteşeler paslanmaz çelik, kaynaklanabilir

Çizimler



Ürünlere genel bakış

Menteşeler, paslanmaz çelik, kaynaklanabilir

| Sipariş numarası | A | B | D | D1 |
|------------------|------|-----|----|----|
| K0985.010060033 | 12 | 60 | 10 | 6 |
| K0985.013080033 | 15,5 | 80 | 13 | 8 |
| K0985.016100033 | 20 | 100 | 16 | 10 |
| K0985.016120033 | 20 | 120 | 16 | 11 |
| K0985.020150033 | 25,5 | 150 | 20 | 13 |
| K0985.020180033 | 25,5 | 180 | 20 | 14 |