

Paslanmaz çelik saplı karbon boru tutamaklar

Ürün açıklaması/Ürün resimleri



Açıklama

Malzeme:

Tutamak ayağı: Paslanmaz çelik 1.4308.

Bağlantı borusu: Karbon elyaf takviyeli plastik (CFK).

Model:

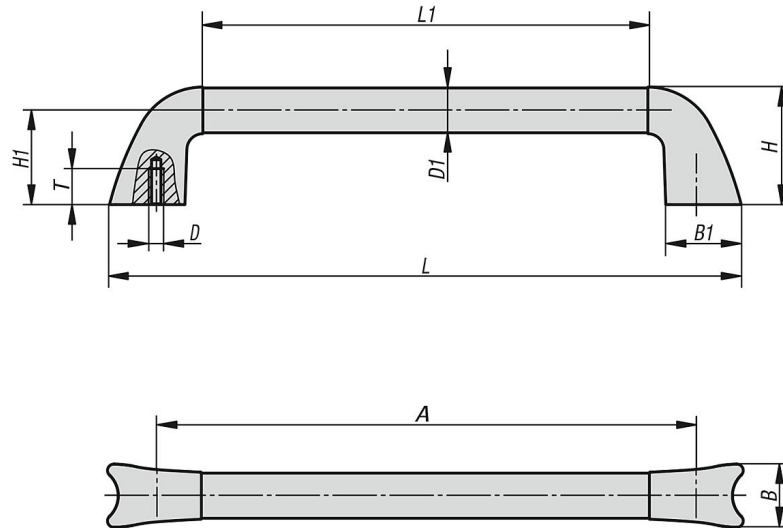
Tutamak ayağı: Polisajlı.

Bağlantı borusu: CFK yapısı, renksiz boyalı.

Bilgi:

Boru tutamakları sabitlemek için DIN EN ISO 4762 paslanmaz çelik silindir başlı cıvatalar kullanılabilir.

Çizimler



Ürünlere genel bakış

Boru tutamaklar, karbon

Sipariş numarası	A	B	B1	D	D1	H	H1	L	L1	T	Taşıma kapasitesi N
K0781.250251	250	34,8	41,6	M6	25	64	51	301	198	20	1000
K0781.300251	300	34,8	41,6	M6	25	64	51	351	248	20	1000
K0781.350251	350	34,8	41,6	M6	25	64	51	401	298	20	1000
K0781.350351	350	47,7	55	M6	35	84	66	424	286	20	1000
K0781.400351	400	47,7	55	M6	35	84	66	474	336	20	1000
K0781.450351	450	47,7	55	M6	35	84	66	524	386	20	1000