

## Paslanmaz çelik saplı karbon boru tutamaklar

### Ürün açıklaması/Ürün resimleri



### Açıklama

#### Malzeme:

Tutamak ayağı: Paslanmaz çelik 1.4308.

Bağlantı borusu: Karbon elyaf takviyeli plastik (CFK).

#### Model:

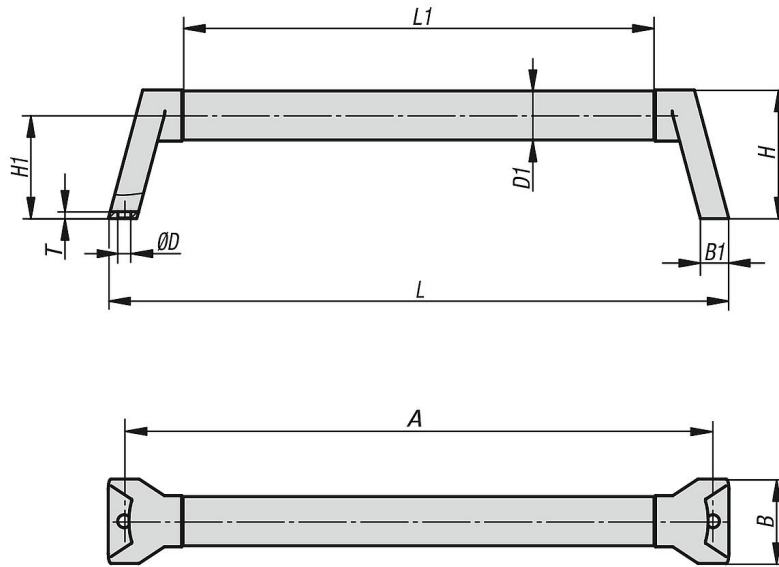
Tutamak ayağı: Polisajlı.

Bağlantı borusu: CFK yapısı, renksiz boyalı.

#### Bilgi:

Boru tutamakları sabitlemek için DIN EN ISO 4017 paslanmaz altı köşeli cıvatalar kullanılabilir.

### Çizimler



### Ürnlere genel bakış

#### Boru tutamaklar, karbon

Sipariş numarası	A	B	B1	D	D1	H	H1	L	L1	T	Taşıma kapasitesi N
K0782.250251	250	43	14,5	6,6	25	65,5	52,5	266	190	3,5	1000
K0782.300251	300	43	14,5	6,6	25	65,5	52,5	316	240	3,5	1000
K0782.350251	350	43	14,5	6,6	25	65,5	52,5	366	290	3,5	1000
K0782.350351	350	57,7	18,6	6,6	35	85,5	67,5	371	270	4,5	1000
K0782.400351	400	57,7	18,6	6,6	35	85,5	67,5	421	320	4,5	1000
K0782.450351	450	57,7	18,6	6,6	35	85,5	67,5	471	370	4,5	1000