

Dış delikli alüminyum oval köprü tutamaklar

Ürün açıklaması/Ürün resimleri



Açıklama

Malzeme:

Oval alüminyum EN AW-6060.

Model:

siyah veya rubin kırmızısı RAL 3003, toz boya kaplama.

Montaj:

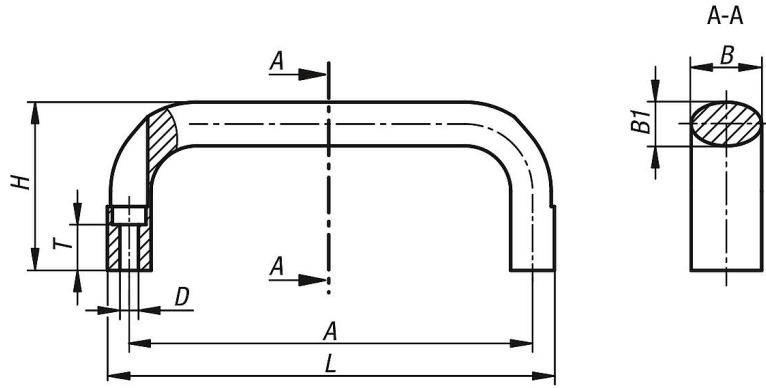
Kullanım tarafından.

Aksesuar:

Köprü tutamakların tespitlenmesi için uygun cıvatalar:

- Silindir başlı cıvata ISO 4762-M5/ M6.

Çizimler



Ürünlere genel bakış

Sipariş numarası	Ana gövde rengi	A	B	B1	D	H	L	T	Taşıma kapasitesi N
K0204.11000105	siyah	100	21	13	5,5	50	113	13,6	1000
K0204.11120105	siyah	112	21	13	5,5	50	125	13,6	1000
K0204.11120106	siyah	112	25	17	6,6	55	129	11	1000
K0204.11200105	siyah	120	21	13	5,5	50	133	13,6	1000
K0204.11200106	siyah	120	25	17	6,6	55	137	11	1000
K0204.11280105	siyah	128	21	13	5,5	50	141	13,6	1000
K0204.11280106	siyah	128	25	17	6,6	55	145	11	1000
K0204.11600105	siyah	160	21	13	5,5	50	173	13,6	1000
K0204.11600106	siyah	160	25	17	6,6	55	177	11	1000
K0204.11800106	siyah	180	25	17	6,6	55	197	11	1000
K0204.11002705	rubin kırmızı RAL 3003	100	21	13	5,5	50	113	13,6	1000
K0204.11122705	rubin kırmızı RAL 3003	112	21	13	5,5	50	125	13,6	1000
K0204.11122706	rubin kırmızı RAL 3003	112	25	17	6,6	55	129	11	1000
K0204.11202705	rubin kırmızı RAL 3003	120	21	13	5,5	50	133	13,6	1000
K0204.11202706	rubin kırmızı RAL 3003	120	25	17	6,6	55	137	11	1000
K0204.11282705	rubin kırmızı RAL 3003	128	21	13	5,5	50	141	13,6	1000
K0204.11282706	rubin kırmızı RAL 3003	128	25	17	6,6	55	145	11	1000
K0204.11602705	rubin kırmızı RAL 3003	160	21	13	5,5	50	173	13,6	1000
K0204.11602706	rubin kırmızı RAL 3003	160	25	17	6,6	55	177	11	1000
K0204.11802706	rubin kırmızı RAL 3003	180	25	17	6,6	55	197	11	1000

Dış delikli alüminyum oval köprü tutamaklar

Ürünlere genel bakış
