

Menteşeler kaynaklanabilir

Ürün açıklaması/Ürün resimleri



Açıklama

Malzeme:

Menteşe: çelik.

Ara disk: pirinç.

Aks: çelik veya pirinç.

Model:

Yağlama nipeli: DIN 71412-D uyarınca , çelik galvaniz kaplama.

Çelik parçalar: kaplamasız.

Bilgi:

Menteşeler, kaynaklanabilir profil çeliğinden imal edilmiştir.

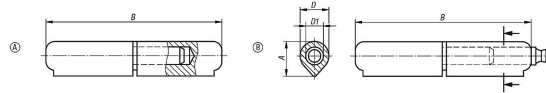
Alt menteşe yarısında pim sabit bir şekilde takılıdır.

Kaynak dikişlerinin ve bant makaraların sabitlenmiş olduğu taşıyıcıların farklı çelik kaliteleri, en azından aşağıdakilere eşit veya bunların üstünde olmalıdır:

EN 10025-2:2004-10 uyarınca S235JR+AR

DIN 8563 Bölüm 3 veya SIA 161 uyarınca Fe E 235

Çizimler



Ürünlere genel bakış

Menteşeler, kaynaklanabilir

Sipariş numarası	Form	Bileşen malzemesi	A	B	D	D1
K0984.008040012	A	çelik	9,7	40	8	5
K0984.008050012	A	çelik	9,7	50	8	5
K0984.010060012	A	çelik	12,7	60	10	6
K0984.010070012	A	çelik	12	70	10	6
K0984.013080012	A	çelik	15,5	80	13	8
K0984.016100012	A	çelik	20	100	16	10
K0984.016120012	A	çelik	20	120	16	11
K0984.018135012	A	çelik	22	135	18	12
K0984.020150012	A	çelik	25	150	20	13
K0984.020180012	A	çelik	25	180	20	14
K0984.023200012	A	çelik	28,5	200	23	16
K0984.008040022	A	pirinç	9,7	40	8	5
K0984.008050022	A	pirinç	9,7	50	8	5
K0984.010060022	A	pirinç	12,7	60	10	6
K0984.010070022	A	pirinç	12	70	10	6

Menteşeler kaynaklanabilir

Ürünlere genel bakış

Sipariş numarası	Form	Bileşen malzemesi	A	B	D	D1
K0984.013080022	A	pirinç	15,5	80	13	8
K0984.016100022	A	pirinç	20	100	16	10
K0984.016120022	A	pirinç	20	120	16	11
K0984.018135022	A	pirinç	22	135	18	12
K0984.020150022	A	pirinç	25	150	20	13
K0984.020180022	A	pirinç	25	180	20	14
K0984.023200022	A	pirinç	28,5	200	23	16
K0984.113080012	B	çelik	16	80	13	8
K0984.116100012	B	çelik	20	100	16	10
K0984.116120012	B	çelik	20	120	16	10
K0984.118135012	B	çelik	22,5	135	18	12
K0984.120150012	B	çelik	25,5	150	20	13
K0984.120180012	B	çelik	25	180	20	14
K0984.123200012	B	çelik	29	200	23	16