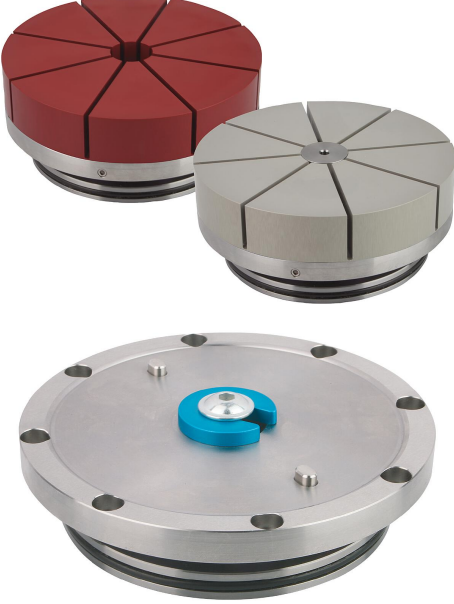


Biçim bağlama elemanı, kullanıcının kendisi tarafından montaj için

Ürün açıklaması/Ürün resimleri



Sıkma penci olmadan, taşıma emniyeti ile gösterilmektedir

Açıklama

Malzeme:

Flanş plakası, piston ve ana gövde: çelik.

Contalar: NBR.

Çıvatalar: DIN EN ISO 4762 mukavemet sınıfı 8.8.

Sıkma penci: alüminyum.

Model:

Flanş plakası, piston ve ana gövde: paslanmaya karşı dayanıklı, kaplamasız.

Çıvatalar: galvaniz kaplama.

Sıkma penci: kırmızı veya renksiz eloksal kaplama.

Bilgi:

Biçim bağlama elemanı, firmanın kendi düzeneklerine ve gerdirme sistemlerine montaj için uygundur. Flanş plakası, dış gerdirme için sıkma penslerini ve iç gerdirme için sıkma penslerini tutabilir. Sıkma pensine sıkıştırılacak olan iş parçasının konturu uygulanır. Serbest biçimli yüzeyler ve asimetric konturlar mümkündür.

Entegre yay paketi, 5,8 kN bağlama kuvveti oluşur. Basıncı hava ile ek sıkıştırma yaparak bağlama kuvveti 43,5 kN'ye kadar yükseltilebilir. Bağlama elemanı, alt piston yüzeyine basınçlı hava uygulayarak çözülür. Bu esnada piston yukarıya bastırılır ve bu şekilde sıkma pensinin sıkıştırma işlemini çözer.

Bağlama aralığı 0,2 mm.

Tekrarlama hassasiyeti < 0,01 mm.

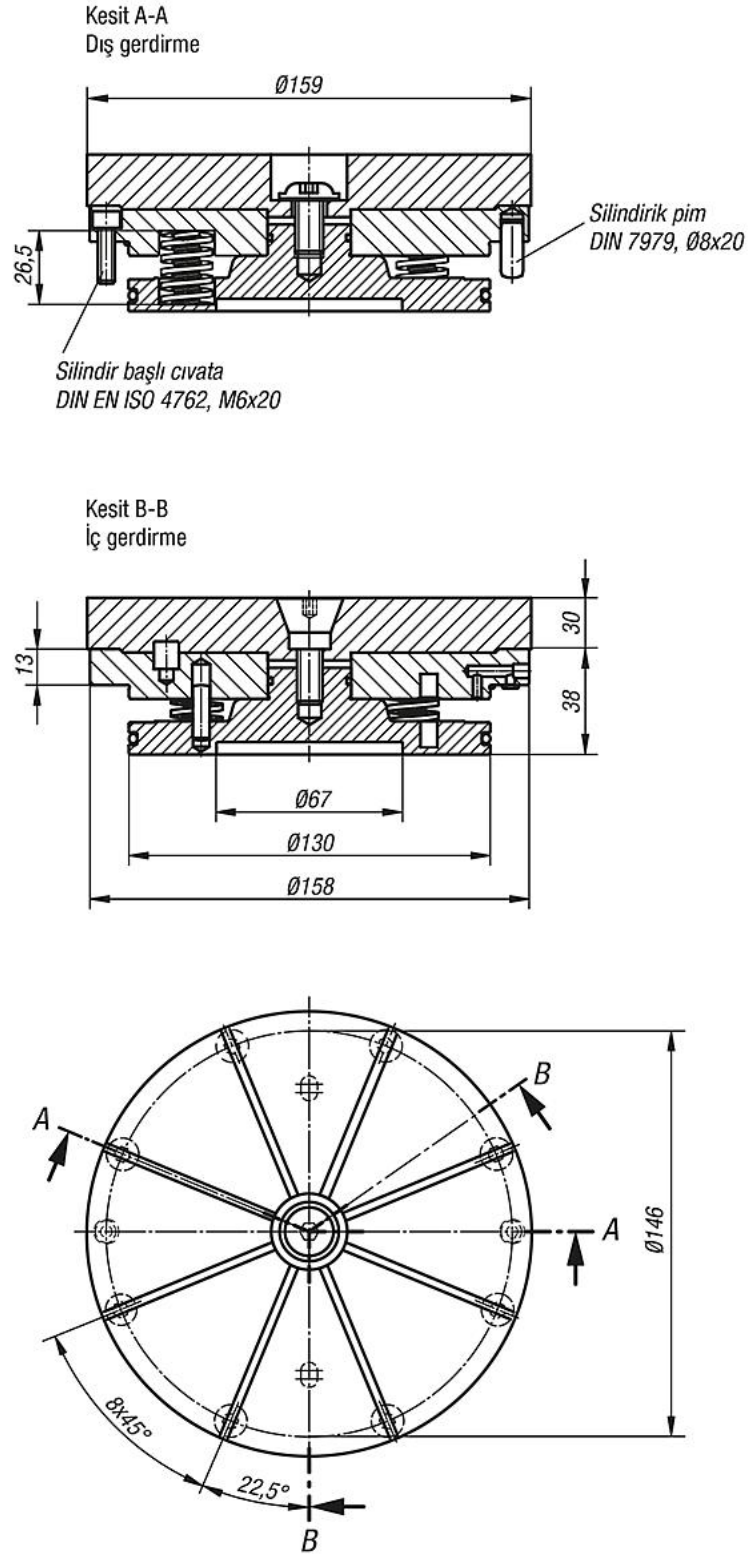
Montaj ölçüleri istek üzerine sunulur.

Aksesuar:

Dış veya iç gerdirme için sıkma penci K0502

Biçim bağlama elemanı, kullanıcının kendisi tarafından montaj için

Çizimler



Ürünlere genel bakış

Biçim bağlama elemanı, kullanıcının kendisi tarafından montaj için

Biçim bağlama elemanı, kullanıcının kendisi tarafından montaj için**Ürünlere genel bakış**

Sipariş numarası	Tip 2	Bağlama aralığı min. - maks.	Frezeleme derinliği min. / maks.	İş parçası ağırlığı maks. kg
K0500.116030	dış gerdirme için	Ø 30 - Ø 140	1-20	25
K0500.216030	iç gerdirme için	Ø 30 - Ø 140	1-20	25