

## Küre tutamaklar, döndürülebilir, dıştan dişli

Ürün açıklaması/Ürün resimleri



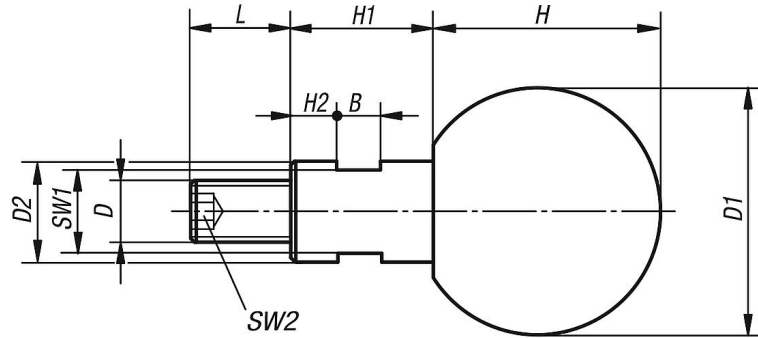
### Açıklama

#### Malzeme:

Küre: Duroplast PF 31.

Bulon: çelik veya paslanmaz çelik 1.4305.

### Çizimler



### Ürünlere genel bakış

#### Küre tutamaklar, döndürülebilir, dıştan dişli

Sipariş numarası	Bileşen malzemesi	B	D	D1	D2	H	H1	H2	L	SW1	SW2
K0726.061	çelik	5	M6	25	10	22,5	15	5	11	8	3
K0726.081	çelik	6	M8	32	13	29,5	19	6	13	10	4
K0726.101	çelik	8	M10	40	16	37	24	8	14	13	5
K0726.121	çelik	10	M12	50	20	47	31	12	21	17	6
K0726.1061	paslanmaz çelik	5	M6	25	10	22,5	15	5	11	8	3
K0726.1081	paslanmaz çelik	6	M8	32	13	29,5	19	6	13	10	4
K0726.1101	paslanmaz çelik	8	M10	40	16	37	24	8	14	13	5
K0726.1121	paslanmaz çelik	10	M12	50	20	47	31	12	21	17	6

## **Küre tutamaklar, döndürülebilir, dıştan dişli**

Ürünlere genel bakış

---