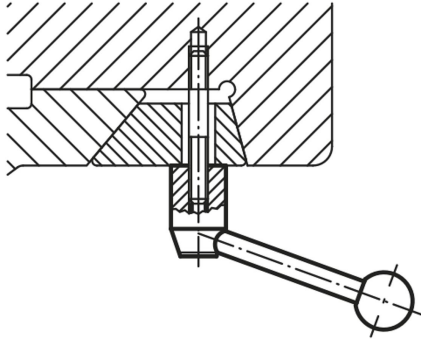


Gerdirme kolları

Ürün açıklaması/Ürün resimleri



Açıklama

Malzeme:

Çelik parçalar: Mukavemet sınıfı 5.8.

Plastik küre tutamak başlığı: Siyah.

Model:

perdahlı.

Bilgi:

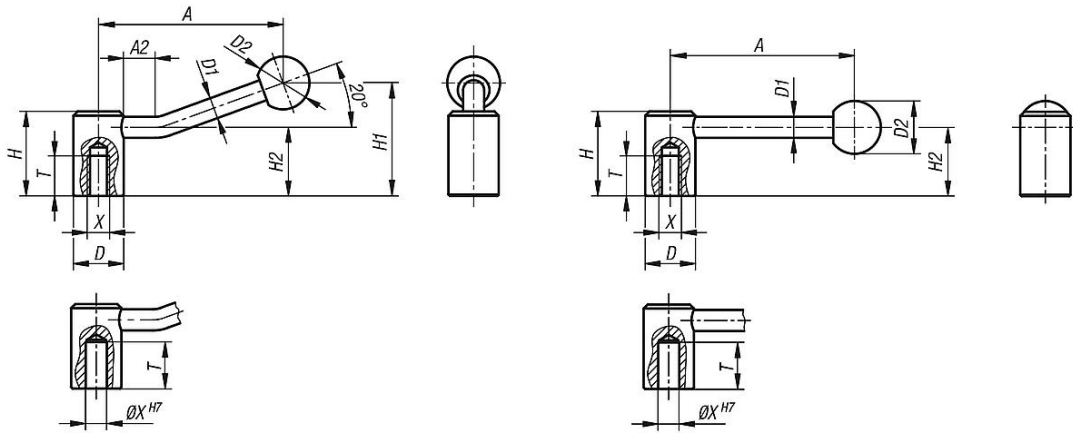
Gerdirme kolları basit sıkıştırma işleri veya tetikleme işlemleri için kullanılabilir. Gerekliğinde gerdirme kollarının 360° döndürülebilmesi için yeterli bağlama alanı mevcut olmalıdır.

Talep üzerine:

Başka içten dişli, geçme delikler ve özel modeller.

"A" ölçüsü, ek ücret karşılığında farklı uzunluklarda teslim edilebilir.

Çizimler



Ürünlere genel bakış

Gerdirme kolları

Sipariş numarası	Tespitleme türü	Form	X	T	A=Tutamak uzunluğu	A2	D	D1	D2	H	H1	H2
K0176.2082	içten dişli	0°	M8	18	88,1	-	24	10	25	40	-	32,5
K0176.2102	içten dişli	0°	M10	18	88,1	-	24	10	25	40	-	32,5
K0176.21012	içten dişli	0°	M10	20	104	-	28	12	32	46	-	36,5
K0176.2122	içten dişli	0°	M12	20	104	-	28	12	32	46	-	36,5
K0176.2162	içten dişli	0°	M16	23	126,5	-	33	13	32	52	-	41
K0176.2202	içten dişli	0°	M20	26	128,5	-	41	13	32	61	-	49
K0176.208	içten dişli	20°	M8	18	84,5	15	24	10	25	40	52,5	32,5
K0176.210	içten dişli	20°	M10	18	84,5	15	24	10	25	40	52,5	32,5
K0176.2101	içten dişli	20°	M10	20	100	15	28	12	32	46	61	36,5
K0176.212	içten dişli	20°	M12	20	100	15	28	12	32	46	61	36,5
K0176.216	içten dişli	20°	M16	23	121	15	33	13	32	52	72	41
K0176.220	içten dişli	20°	M20	26	123	15	41	13	32	61	80	49

Gerdirme kolları

Ürünlere genel bakış

Sipariş numarası	Tespitleme türü	Form	X	T	A=Tutamak uzunluğu	A2	D	D1	D2	H	H1	H2
K0176.1102	geçme delik	0°	10	22	88,1	-	24	10	25	40	-	32,5
K0176.1122	geçme delik	0°	12	25	104	-	28	12	32	46	-	36,5
K0176.1142	geçme delik	0°	14	25	104	-	28	12	32	46	-	36,5
K0176.1162	geçme delik	0°	16	28	126,5	-	33	13	32	52	-	41
K0176.1202	geçme delik	0°	20	32	128,5	-	41	13	32	61	-	49
K0176.110	geçme delik	20°	10	22	84,5	15	24	10	25	40	52,5	32,5
K0176.112	geçme delik	20°	12	25	100	15	28	12	32	46	61	36,5
K0176.114	geçme delik	20°	14	25	100	15	28	12	32	46	61	36,5
K0176.116	geçme delik	20°	16	28	121	15	33	13	32	52	72	41
K0176.120	geçme delik	20°	20	32	123	15	41	13	32	61	80	49