

Tutma sapları, Form A

Ürün açıklaması/Ürün resimleri



Açıklama

Malzeme:

Başlıklar: Duroplast PF 31.

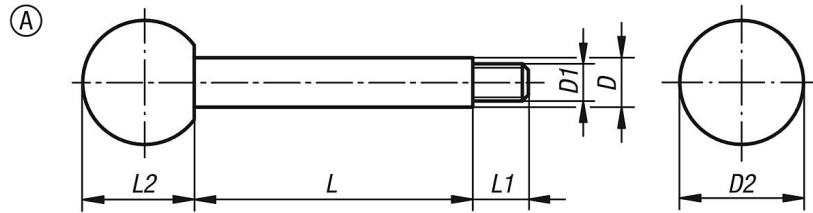
Şaft: çelik 1.0718 veya paslanmaz çelik 1.4305.

Model:

Duroplast siyah, yüksek parlaklıkta polisajlı.

Perdeli çelik veya kaplamasız paslanmaz çelik.

Çizimler



Ürünlere genel bakış

Sipariş numarası	Ana gövde malzemesi	Form	D	D1	D2	L	L1	L2
K0179.208X35	çelik	A	8	M6	20	35	9	18
K0179.208X50	çelik	A	8	M6	20	50	9	18
K0179.208X65	çelik	A	8	M6	20	65	9	18
K0179.210X50	çelik	A	10	M8	25	50	13	23
K0179.210X65	çelik	A	10	M8	25	65	13	23
K0179.210X80	çelik	A	10	M8	25	80	13	23
K0179.210X100	çelik	A	10	M8	25	100	13	23
K0179.212X65	çelik	A	12	M10	32	65	15	29
K0179.212X80	çelik	A	12	M10	32	80	15	29
K0179.212X100	çelik	A	12	M10	32	100	15	29
K0179.212X125	çelik	A	12	M10	32	125	15	29
K0179.214X80	çelik	A	14	M12	36	80	16	33
K0179.214X100	çelik	A	14	M12	36	100	16	33
K0179.214X125	çelik	A	14	M12	36	125	16	33
K0179.214X160	çelik	A	14	M12	36	160	16	33
K0179.1208X35	paslanmaz çelik	A	8	M6	20	35	9	18
K0179.1208X50	paslanmaz çelik	A	8	M6	20	50	9	18
K0179.1208X65	paslanmaz çelik	A	8	M6	20	65	9	18
K0179.1210X50	paslanmaz çelik	A	10	M8	25	50	13	23
K0179.1210X65	paslanmaz çelik	A	10	M8	25	65	13	23
K0179.1210X80	paslanmaz çelik	A	10	M8	25	80	13	23
K0179.1210X100	paslanmaz çelik	A	10	M8	25	100	13	23
K0179.1212X65	paslanmaz çelik	A	12	M10	32	65	15	29
K0179.1212X80	paslanmaz çelik	A	12	M10	32	80	15	29
K0179.1212X100	paslanmaz çelik	A	12	M10	32	100	15	29
K0179.1212X125	paslanmaz çelik	A	12	M10	32	125	15	29
K0179.1214X80	paslanmaz çelik	A	14	M12	36	80	16	33
K0179.1214X100	paslanmaz çelik	A	14	M12	36	100	16	33
K0179.1214X125	paslanmaz çelik	A	14	M12	36	125	16	33
K0179.1214X160	paslanmaz çelik	A	14	M12	36	160	16	33

