

Köprü tutamaklar: Paslanmaz çelik, yuvarlak

Ürün açıklaması/Ürün resimleri



Açıklama

Malzeme:

Köprü tutamak: paslanmaz çelik 1.4404.

Tespitleme malzemesi A4-kalitesi.

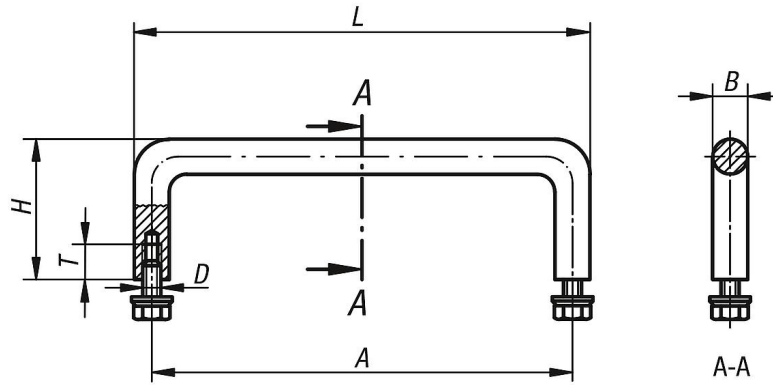
Model:

Yarı parlak titreşimli taşlanmış.

Bilgi:

Paslanmaz çelik köprü tutamaklar, ağırlıklı olarak gıda maddesi alanında kullanılan sistemlerde ve de tıp, laboratuvar ve reaktör teknolojisi alanında kullanılır.

Çizimler



Ürünlere genel bakış

Köprü tutamaklar, paslanmaz çelik

| Sipariş numarası | A | B | D | H | L | T | Taşıma kapasitesi N |
|------------------|-----|----|-------|----|-----|----|---------------------|
| K0206.100 | 100 | 8 | M5x10 | 35 | 108 | 10 | 1000 |
| K0206.120 | 120 | 10 | M5x10 | 40 | 130 | 10 | 1000 |
| K0206.250 | 250 | 10 | M5x10 | 40 | 260 | 10 | 1000 |
| K0206.350 | 350 | 10 | M5x10 | 40 | 360 | 10 | 1000 |