

## Katlanabilir plastik köprü tutamaklar

Ürün açıklaması/Ürün resimleri



### Açıklama

#### Malzeme:

Tutucu ve tutamak: Termoplastik, cam küre takviyeli.

Aks ve geri dönüş yayı: Paslanmaz çelik.

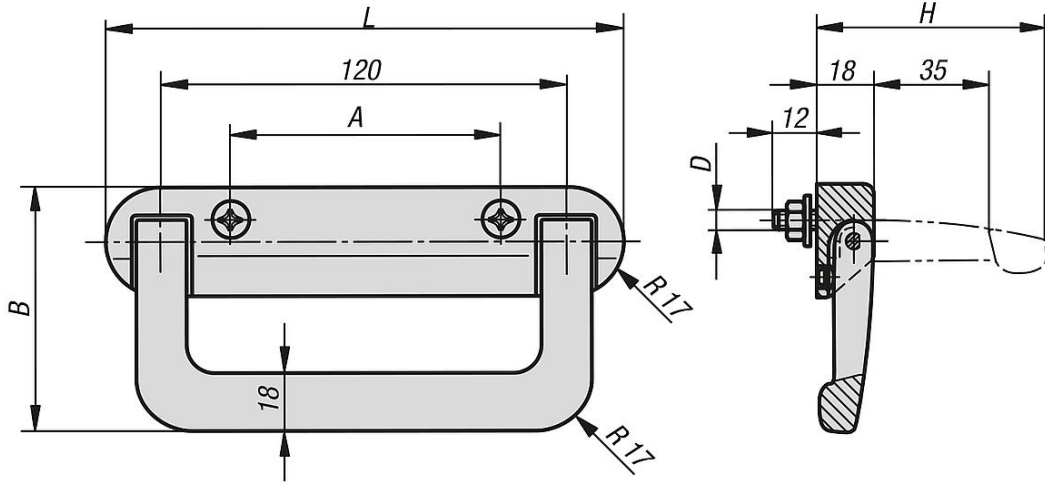
#### Model:

mat siyah.

#### Bilgi:

Katlanabilir, kendinden geri yaylanan köprü tutamaklar. Gövde duvarına vidalanabilir. Yıldız başlı M6x30 DIN 965, siyah galvaniz kaplamalı havşa başlı cıvatalar ve uygun pullar ile somunlar teslim edilir.

### Çizimler



### Ürünlere genel bakış

#### Köprü tutamaklar, katlanabilir

Sipariş numarası	A	B	D	H	L	Taşıma kapasitesi N
K0241.080181	80	77	M6	71	154	300