

## Küre tutamaklar, içten dişli

### Ürün açıklaması/Ürün resimleri



### Açıklama

#### Malzeme:

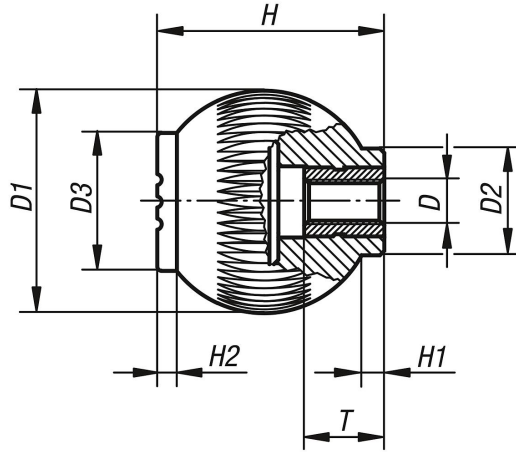
Termoplastik, siyah gri.

Burç: çelik 5.8 veya paslanmaz çelik 1.4305.

#### Model:

Çelik mavi pasifleştirilmiş veya kaplamasız paslanmaz çelik.

### Çizimler



### Ürünlere genel bakış

Sipariş numarası	Bileşen malzemesi	Renk kapak	D	D1	D2	D3	H	H1	H2	T
K0253.106	çelik	siyah gri RAL 7021	M6	25	12	17	25	3	2	10
K0253.1061	çelik	turunc RAL 2004	M6	25	12	17	25	3	2	10
K0253.1062	çelik	siyah yeşil RAL 6032	M6	25	12	17	25	3	2	10
K0253.1063	çelik	mavi RAL 5017	M6	25	12	17	25	3	2	10
K0253.1065	çelik	açık gri RAL 7035	M6	25	12	17	25	3	2	10
K0253.1066	çelik	trafik kırmızı RAL 3020	M6	25	12	17	25	3	2	10
K0253.1067	çelik	kolza sarı RAL 1021	M6	25	12	17	25	3	2	10
K0253.208	çelik	siyah gri RAL 7021	M8	32	15,5	19	33	3,5	2,6	14
K0253.2081	çelik	turunc RAL 2004	M8	32	15,5	19	33	3,5	2,6	14
K0253.2082	çelik	siyah yeşil RAL 6032	M8	32	15,5	19	33	3,5	2,6	14
K0253.2083	çelik	mavi RAL 5017	M8	32	15,5	19	33	3,5	2,6	14
K0253.2085	çelik	açık gri RAL 7035	M8	32	15,5	19	33	3,5	2,6	14
K0253.2086	çelik	trafik kırmızı RAL 3020	M8	32	15,5	19	33	3,5	2,6	14
K0253.2087	çelik	kolza sarı RAL 1021	M8	32	15,5	19	33	3,5	2,6	14
K0253.310	çelik	siyah gri RAL 7021	M10	40	19	23	41	4	3	14
K0253.3101	çelik	turunc RAL 2004	M10	40	19	23	41	4	3	14
K0253.3102	çelik	siyah yeşil RAL 6032	M10	40	19	23	41	4	3	14
K0253.3103	çelik	mavi RAL 5017	M10	40	19	23	41	4	3	14
K0253.3105	çelik	açık gri RAL 7035	M10	40	19	23	41	4	3	14
K0253.3106	çelik	trafik kırmızı RAL 3020	M10	40	19	23	41	4	3	14
K0253.3107	çelik	kolza sarı RAL 1021	M10	40	19	23	41	4	3	14

## Küre tutamaklar, içten dışı

### Ürünlere genel bakış

Sipariş numarası	Bileşen malzemesi	Renk kapak	D	D1	D2	D3	H	H1	H2	T
K0253.410	çelik	siyah gri RAL 7021	M10	50	24	31	51	5,5	4,5	14
K0253.4101	çelik	turunç RAL 2004	M10	50	24	31	51	5,5	4,5	14
K0253.4102	çelik	siyah yeşil RAL 6032	M10	50	24	31	51	5,5	4,5	14
K0253.4103	çelik	mavi RAL 5017	M10	50	24	31	51	5,5	4,5	14
K0253.4105	çelik	açık gri RAL 7035	M10	50	24	31	51	5,5	4,5	14
K0253.4106	çelik	trafik kırmızı RAL 3020	M10	50	24	31	51	5,5	4,5	14
K0253.4107	çelik	kolza sarı RAL 1021	M10	50	24	31	51	5,5	4,5	14
K0253.412	çelik	siyah gri RAL 7021	M12	50	24	31	51	5,5	4,5	18
K0253.4121	çelik	turunç RAL 2004	M12	50	24	31	51	5,5	4,5	18
K0253.4122	çelik	siyah yeşil RAL 6032	M12	50	24	31	51	5,5	4,5	18
K0253.4123	çelik	mavi RAL 5017	M12	50	24	31	51	5,5	4,5	18
K0253.4125	çelik	açık gri RAL 7035	M12	50	24	31	51	5,5	4,5	18
K0253.4126	çelik	trafik kırmızı RAL 3020	M12	50	24	31	51	5,5	4,5	18
K0253.4127	çelik	kolza sarı RAL 1021	M12	50	24	31	51	5,5	4,5	18
K0253.0106	paslanmaz çelik	siyah gri RAL 7021	M6	25	12	17	25	3	2	10
K0253.01061	paslanmaz çelik	turunç RAL 2004	M6	25	12	17	25	3	2	10
K0253.01062	paslanmaz çelik	siyah yeşil RAL 6032	M6	25	12	17	25	3	2	10
K0253.01063	paslanmaz çelik	mavi RAL 5017	M6	25	12	17	25	3	2	10
K0253.01065	paslanmaz çelik	açık gri RAL 7035	M6	25	12	17	25	3	2	10
K0253.01066	paslanmaz çelik	trafik kırmızı RAL 3020	M6	25	12	17	25	3	2	10
K0253.01067	paslanmaz çelik	kolza sarı RAL 1021	M6	25	12	17	25	3	2	10
K0253.0208	paslanmaz çelik	siyah gri RAL 7021	M8	32	15,5	19	33	3,5	2,6	14
K0253.02081	paslanmaz çelik	turunç RAL 2004	M8	32	15,5	19	33	3,5	2,6	14
K0253.02082	paslanmaz çelik	siyah yeşil RAL 6032	M8	32	15,5	19	33	3,5	2,6	14
K0253.02083	paslanmaz çelik	mavi RAL 5017	M8	32	15,5	19	33	3,5	2,6	14
K0253.02085	paslanmaz çelik	açık gri RAL 7035	M8	32	15,5	19	33	3,5	2,6	14
K0253.02086	paslanmaz çelik	trafik kırmızı RAL 3020	M8	32	15,5	19	33	3,5	2,6	14
K0253.02087	paslanmaz çelik	kolza sarı RAL 1021	M8	32	15,5	19	33	3,5	2,6	14
K0253.0310	paslanmaz çelik	siyah gri RAL 7021	M10	40	19	23	41	4	3	14
K0253.03101	paslanmaz çelik	turunç RAL 2004	M10	40	19	23	41	4	3	14
K0253.03102	paslanmaz çelik	siyah yeşil RAL 6032	M10	40	19	23	41	4	3	14
K0253.03103	paslanmaz çelik	mavi RAL 5017	M10	40	19	23	41	4	3	14
K0253.03105	paslanmaz çelik	açık gri RAL 7035	M10	40	19	23	41	4	3	14
K0253.03106	paslanmaz çelik	trafik kırmızı RAL 3020	M10	40	19	23	41	4	3	14
K0253.03107	paslanmaz çelik	kolza sarı RAL 1021	M10	40	19	23	41	4	3	14
K0253.0410	paslanmaz çelik	siyah gri RAL 7021	M10	50	24	31	51	5,5	4,5	14
K0253.04101	paslanmaz çelik	turunç RAL 2004	M10	50	24	31	51	5,5	4,5	14
K0253.04102	paslanmaz çelik	siyah yeşil RAL 6032	M10	50	24	31	51	5,5	4,5	14
K0253.04103	paslanmaz çelik	mavi RAL 5017	M10	50	24	31	51	5,5	4,5	14
K0253.04105	paslanmaz çelik	açık gri RAL 7035	M10	50	24	31	51	5,5	4,5	14
K0253.04106	paslanmaz çelik	trafik kırmızı RAL 3020	M10	50	24	31	51	5,5	4,5	14
K0253.04107	paslanmaz çelik	kolza sarı RAL 1021	M10	50	24	31	51	5,5	4,5	14
K0253.0412	paslanmaz çelik	siyah gri RAL 7021	M12	50	24	31	51	5,5	4,5	18
K0253.04121	paslanmaz çelik	turunç RAL 2004	M12	50	24	31	51	5,5	4,5	18
K0253.04122	paslanmaz çelik	siyah yeşil RAL 6032	M12	50	24	31	51	5,5	4,5	18
K0253.04123	paslanmaz çelik	mavi RAL 5017	M12	50	24	31	51	5,5	4,5	18
K0253.04125	paslanmaz çelik	açık gri RAL 7035	M12	50	24	31	51	5,5	4,5	18
K0253.04126	paslanmaz çelik	trafik kırmızı RAL 3020	M12	50	24	31	51	5,5	4,5	18
K0253.04127	paslanmaz çelik	kolza sarı RAL 1021	M12	50	24	31	51	5,5	4,5	18