

## Kendinden ayarlanan destekler, O-halkalı ve deęiřtirilebilir elemanlı, Form M, yassı tutucu tampon, sert metal tırtıllı

Ürün açıklaması/Ürün resimleri



### Açıklama

#### Malzeme:

Gövde: İslah çelięi.

Küre: Paslanmaya ve asitlere karşı dayanıklı çelik.

Eleman:

Form M takım çelięi, sert metal tırtıllı.

#### Model:

Gövde: Temperlenmiş ve perdahlı.

Küre: Sertleştirilmiş ve kaplamasız.

Eleman:

Form M perdahlı.

#### Bilgi:

Kendinden ayarlanan destekler, işlenmemiş ve işlenmiş iş parçalarını desteklemek ve gerdirmek için kullanılır.

Bunun yanı sıra düzenek ve alet yapımında dayanak, destek ve baskı parçaları olarak kullanılırlar.

Küre, silindir başlı cıvata üzerine hafif bir baskı uygulayarak gövdeden çıkartılabilir.

Küre, burulmaya karşı emniyete alınmıştır.

#### Avantajlar:

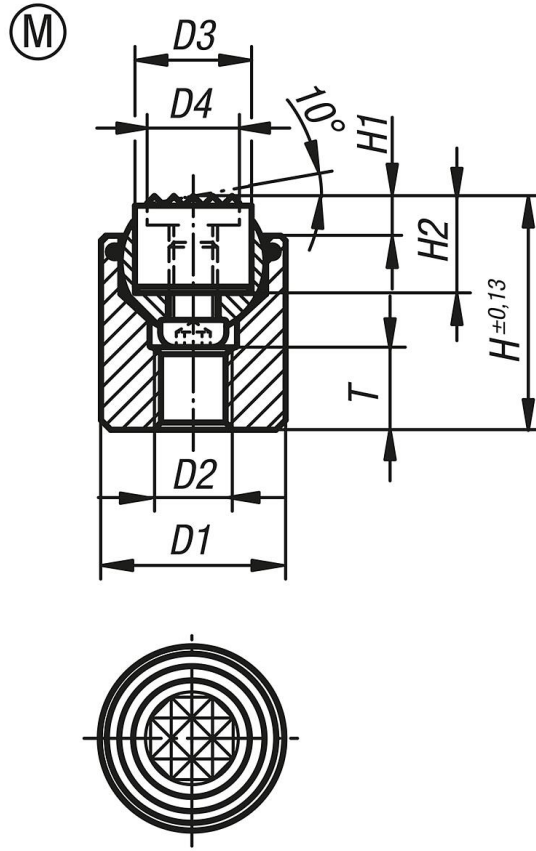
Elemanların deęiřtirilebilmesi sayesinde yüksek ekonomiklik.

Monte edilmiş olan O-halka, kirleri ve yabancı parçacıkları uzak tutar.

Böylece eşit bir hareket elde edilir.

# Kendinden ayarlanan destekler, O-halkalı ve deęiřtirilebilir elemanlı, Form M, yassı tutucu tampon, sert metal tırtıllı

Çizimler



## Ürönlere genel bakış

Sipariř numarası	Form	D1	D2	D3	D4	H	H1	H2	T	Bilya ø	Yük kapasitesi maks. kN (sadece statik yükte)	Gripper sipariř numarası
K0285.917X022	M	17	M6	10	7,9	22	4	10	7	13	28	K0385.10107
K0285.919X024	M	19	M8	12	9,5	24	4	10	8	15	39	K0385.12107
K0285.924X028	M	24	M10	16	12,7	28	4	10	8	20	58	K0385.16107
K0285.930X030	M	30	M12	20	15,9	30	4	10	9	23	95	K0385.20107
K0285.936X036	M	36	M12	25	19	36	4	10	11	28	136	K0385.25107