

Sıkıştırma mandrelleri, yan sıkıştırma

Ürün açıklaması/Ürün resimleri



Açıklama

Malzeme:

Gövde: Yapı çeliği.

Gergi civatası: İslah çeliği.

Model:

Gövde: Perdahlı.

Gergi civatası: 10.9, a temperlenmiş, sertleştirilmiş ve PTFE kaplamalı.

Bilgi:

Sıkıştırma mandrel, yan gerdirmeye sayesinde özellikle ucu kapalı delikli, torna veya freze parçalarının ikinci işlemesi için uygundur. D çapı, tornalama veya frezeleme yoluyla gerdirecek olan iş parçası çapına uyarlanabilir.

Gerdirmeye hareketi, manuel olarak bir alyan anahtarı ile gerçekleştirilir.

* D min = "D"nin tormalanabildiği veya frezelenbildiği, izin verilen en küçük çap.

Montaj:

Sıkıştırma mandrelini bekleme konumunda çapın üzerinde yaklaşık 0,1 mm (bağlama yolu) genişletin. Şimdi sıkıştırma mandrel, gerekli olan çapa tormalanabilir veya frezelenir. İşleme için bir kilitleme halkası teslim edilir.

Flanş gerekirse bir geçme delik içerisinde veya uygun pimleriyle merkezlenebilir.

Form A, 6 sabitleme civatası ile birlikte teslim edilir.

Çizim bilgisi:

Form A:

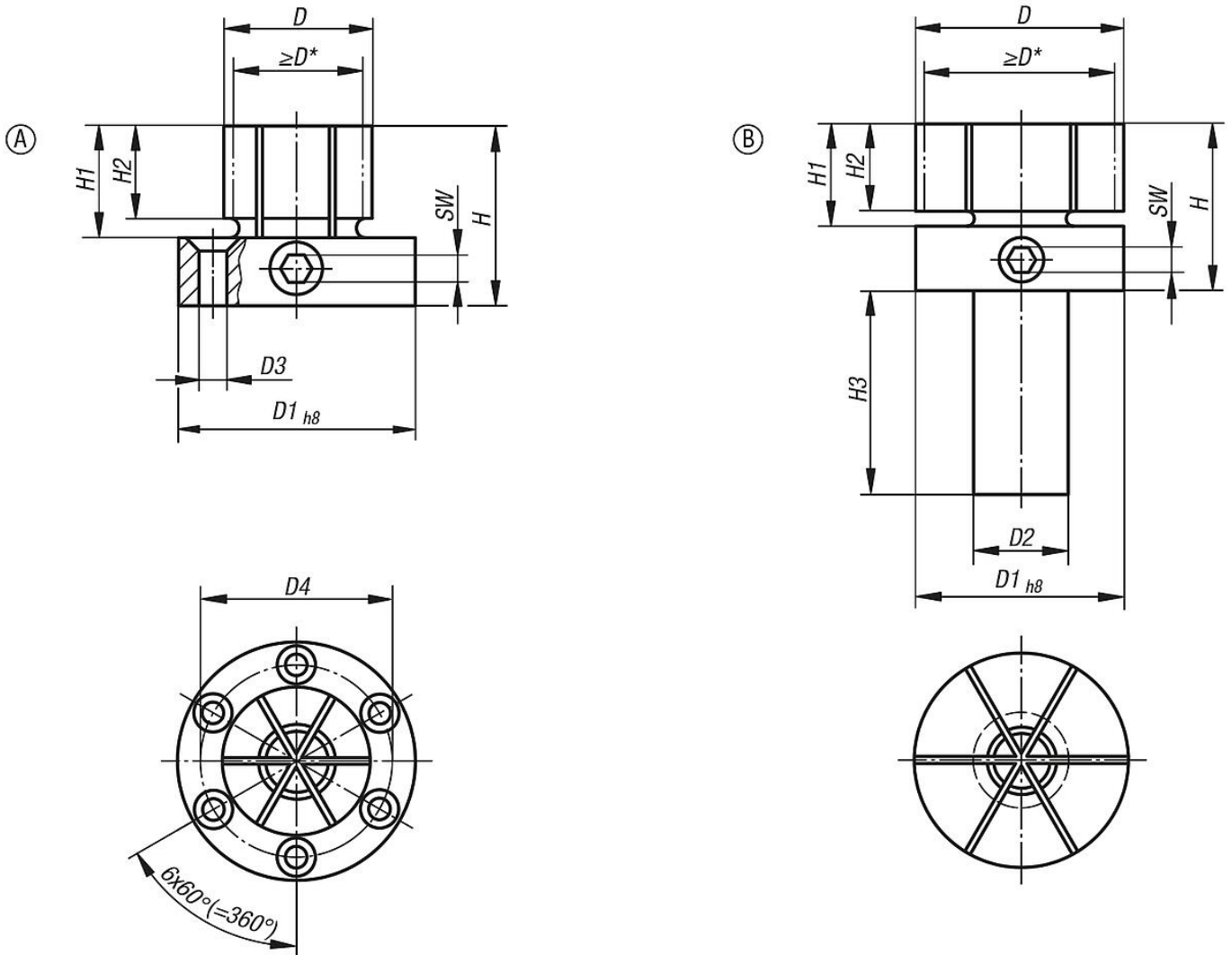
İşleme merkezleri, delme ve freze makineleri için

Form B:

Torna makineleri için sıkıştırma muylulu

Sıkıştırma mandrelleri, yan sıkıştırmalı

Çizimler



Ürünlere genel bakış