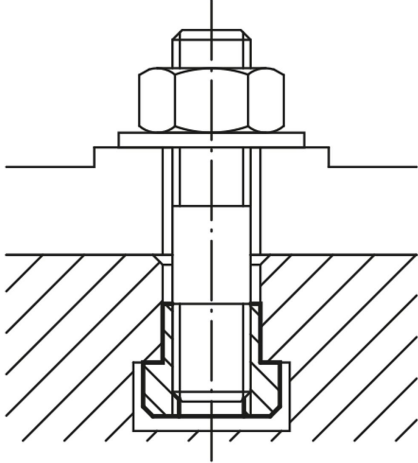
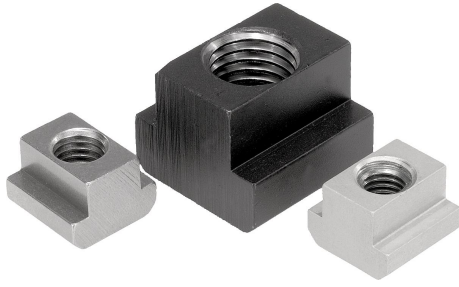


T kanallar için somunlar DIN 508, genişletilmiş

Ürün açıklaması/Ürün resimleri



Açıklama

Malzeme:

Değerli çelik kalite sınıfı 10, EN AW-7075 veya paslanmaz çelik 1.4571.

Model:

Çelik temperlenmiş (siyah).

Alüminyum ve paslanmaz çelik yalın.

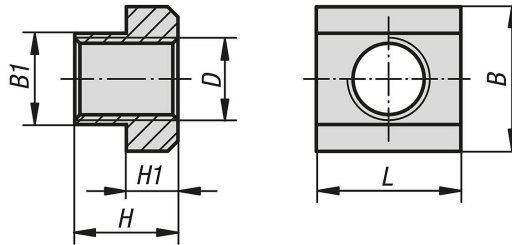
Bilgi:

Alüminyum T kanal somunları için çelik dişli elemanlar öngörülmektedir.

Paslanmaz çelik model mukavemeti:

$R_m = 700 \text{ N/mm}^2$, $R_{p0,2} = 450 \text{ N/mm}^2$.

Çizimler



Ürnlere genel bakış

T kanallar için somunlar, DIN 508, genişletilmiş

Sipariş numarası	Ana gövde malzemesi	Yüzey Ana gövde	Kanal genişliği	B	B1	D	H	H1	L
K0377.05	islah çeliği	temperlenmiş (siyah)	6	10	5,6	M5	8	4	10
K0377.06	islah çeliği	temperlenmiş (siyah)	8	13	7,6	M6	10	6	13
K0377.061	islah çeliği	temperlenmiş (siyah)	10	15	9,6	M6	12	6	15
K0377.08	islah çeliği	temperlenmiş (siyah)	10	15	9,6	M8	12	6	15
K0377.081	islah çeliği	temperlenmiş (siyah)	12	18	11,6	M8	14	7	18
K0377.082	islah çeliği	temperlenmiş (siyah)	14	22	13,6	M8	16	8	22
K0377.10	islah çeliği	temperlenmiş (siyah)	12	18	11,6	M10	14	7	18
K0377.101	islah çeliği	temperlenmiş (siyah)	14	22	13,6	M10	16	8	22
K0377.12	islah çeliği	temperlenmiş (siyah)	14	22	13,6	M12	16	8	22
K0377.121	islah çeliği	temperlenmiş (siyah)	16	25	15,6	M12	18	9	25
K0377.122	islah çeliği	temperlenmiş (siyah)	18	28	17,6	M12	20	10	28
K0377.123	islah çeliği	temperlenmiş (siyah)	20	32	19,6	M12	24	12	32
K0377.124	islah çeliği	temperlenmiş (siyah)	22	35	21,6	M12	28	14	35
K0377.14	islah çeliği	temperlenmiş (siyah)	16	25	15,6	M14	18	9	25

T kanallar için somunlar DIN 508, genişletilmiş

Ürünlere genel bakış

Sipariş numarası	Ana gövde malzemesi	Yüzey Ana gövde	Kanal genişliği	B	B1	D	H	H1	L
K0377.141	ıslah çeliği	temperlenmiş (siyah)	18	28	17,6	M14	20	10	28
K0377.16	ıslah çeliği	temperlenmiş (siyah)	18	28	17,6	M16	20	10	28
K0377.161	ıslah çeliği	temperlenmiş (siyah)	20	32	19,6	M16	24	12	32
K0377.163	ıslah çeliği	temperlenmiş (siyah)	24	40	23,6	M16	32	16	40
K0377.164	ıslah çeliği	temperlenmiş (siyah)	28	44	27,6	M16	36	18	44
K0377.18	ıslah çeliği	temperlenmiş (siyah)	20	32	19,6	M18	24	12	32
K0377.181	ıslah çeliği	temperlenmiş (siyah)	22	35	21,6	M18	28	14	35
K0377.20	ıslah çeliği	temperlenmiş (siyah)	22	35	21,6	M20	28	14	35
K0377.201	ıslah çeliği	temperlenmiş (siyah)	24	40	23,6	M20	32	16	40
K0377.202	ıslah çeliği	temperlenmiş (siyah)	28	44	27,6	M20	36	18	44
K0377.22	ıslah çeliği	temperlenmiş (siyah)	24	40	23,6	M22	32	16	40
K0377.24	ıslah çeliği	temperlenmiş (siyah)	28	44	27,6	M24	36	18	44
K0377.241	ıslah çeliği	temperlenmiş (siyah)	36	54	35,5	M24	44	22	54
K0377.27	ıslah çeliği	temperlenmiş (siyah)	32	50	31,5	M27	40	20	50
K0377.30	ıslah çeliği	temperlenmiş (siyah)	36	54	35,5	M30	44	22	54
K0377.36	ıslah çeliği	temperlenmiş (siyah)	42	65	41,5	M36	52	26	65
K0377.204	alüminyum	kaplamasız	6	10	5,6	M4	8	4	10
K0377.206	alüminyum	kaplamasız	8	13	7,6	M6	10	6	13
K0377.2061	alüminyum	kaplamasız	10	15	9,6	M6	12	6	15
K0377.208	alüminyum	kaplamasız	12	18	11,6	M8	14	7	18
K0377.210	alüminyum	kaplamasız	14	22	13,6	M10	16	8	22
K0377.216	alüminyum	kaplamasız	22	35	21,6	M16	28	14	35
K0377.806	paslanmaz çelik A4	kaplamasız	8	13	7,6	M6	10	6	13
K0377.808	paslanmaz çelik A4	kaplamasız	10	15	9,6	M8	12	6	15
K0377.810	paslanmaz çelik A4	kaplamasız	12	18	11,6	M10	14	7	18
K0377.812	paslanmaz çelik A4	kaplamasız	14	22	13,6	M12	16	8	22
K0377.814	paslanmaz çelik A4	kaplamasız	16	25	15,6	M14	18	9	25
K0377.816	paslanmaz çelik A4	kaplamasız	18	28	17,6	M16	20	10	28