

Ayar halkaları DIN 705, çelik

Ürün açıklaması/Ürün resimleri



Açıklama

Malzeme:
Çelik.

Model:
Form A:

Kaplamasız çelik ayar halkası.

Çelik dişli başsız vida, Sağlamlık sınıfı 15H, yalın.

Form E:

Çelik ayar halkası, yalın veya galvaniz kaplama, mavi pasifleştirilmiş.

Çelik dişli başsız vida, Sağlamlık sınıfı 45H, yalın (siyah) veya galvaniz kaplama, mavi pasifleştirilmiş.

Paslanmaz çelik dişli başsız vida A2-70, yalın.

Bilgi:

Form A: Setskur DIN 553 (yarık) içerir

Form E: Setskur DIN EN ISO 4027 (içten altıgen) içerir

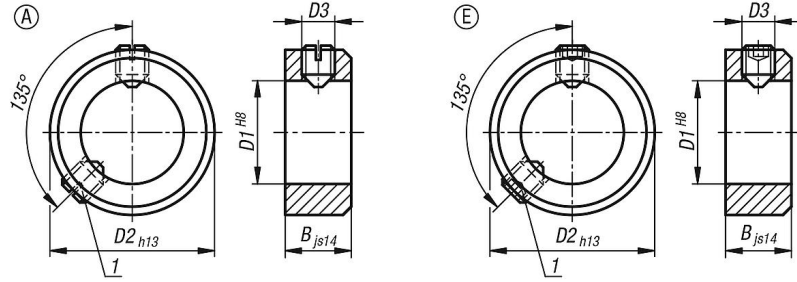
Belirtilen toleranslar, DIN 705 uyarınca sadece yalın ayar halkaları için geçerlidir.

Galvanizli ayar halkaları için toleranslar garanti edilemez. Ancak bunun işlev üzerinde hiçbir etkisi yoktur.

Çizim bilgisi:

1) $D1 \geq 75$ itibaren ikinci setskur

Çizimler



Ürnlere genel bakış

Ayar halkaları DIN 705, çelik

Sipariş numarası	Bileşen malzemesi	Yüzey Ana gövde	Form	D1	B	D2	D3 Setskur
K0406.100301	çelik	kaplamasız	A	3	5	7	M2x3
K0406.100401	çelik	kaplamasız	A	4	5	8	M2,5x3
K0406.100501	çelik	kaplamasız	A	5	6	10	M3x4
K0406.100601	çelik	kaplamasız	A	6	8	12	M4x5
K0406.100701	çelik	kaplamasız	A	7	8	12	M4x5
K0406.100801	çelik	kaplamasız	A	8	8	16	M4x6
K0406.100901	çelik	kaplamasız	A	9	10	18	M5x8
K0406.101001	çelik	kaplamasız	A	10	10	20	M5x8
K0406.101101	çelik	kaplamasız	A	11	10	20	M5x8
K0406.101201	çelik	kaplamasız	A	12	12	22	M6x8
K0406.101401	çelik	kaplamasız	A	14	12	25	M6x8
K0406.101501	çelik	kaplamasız	A	15	12	25	M6x8

Ayar halkaları DIN 705, çelik

Ürünlere genel bakış

Sipariş numarası	Bileşen malzemesi	Yüzey Ana gövde	Form	D1	B	D2	D3 Setskur
K0406.101601	çelik	kaplamasız	A	16	12	28	M6x8
K0406.101801	çelik	kaplamasız	A	18	14	32	M6x8
K0406.102001	çelik	kaplamasız	A	20	14	32	M6x8
K0406.102401	çelik	kaplamasız	A	24	16	40	M8x12
K0406.102501	çelik	kaplamasız	A	25	16	40	M8x10
K0406.102601	çelik	kaplamasız	A	26	16	40	M8x10
K0406.102801	çelik	kaplamasız	A	28	16	45	M8x12
K0406.103001	çelik	kaplamasız	A	30	16	45	M8x10
K0406.103201	çelik	kaplamasız	A	32	16	50	M8x12
K0406.103501	çelik	kaplamasız	A	35	16	56	M8x12
K0406.103601	çelik	kaplamasız	A	36	16	56	M8x12
K0406.103801	çelik	kaplamasız	A	38	16	56	M8x12
K0406.104001	çelik	kaplamasız	A	40	18	63	M10x16
K0406.104201	çelik	kaplamasız	A	42	18	63	M10x16
K0406.104501	çelik	kaplamasız	A	45	18	70	M10x16
K0406.104801	çelik	kaplamasız	A	48	18	70	M10x16
K0406.105001	çelik	kaplamasız	A	50	18	80	M10x16
K0406.105201	çelik	kaplamasız	A	52	18	80	M10x16
K0406.105501	çelik	kaplamasız	A	55	18	80	M10x16
K0406.105601	çelik	kaplamasız	A	56	18	80	M10x16
K0406.105801	çelik	kaplamasız	A	58	20	90	M10x16
K0406.106001	çelik	kaplamasız	A	60	20	90	M10x16
K0406.106301	çelik	kaplamasız	A	63	20	90	M10x16
K0406.106501	çelik	kaplamasız	A	65	20	100	M10x20
K0406.106801	çelik	kaplamasız	A	68	20	100	M10x20
K0406.107001	çelik	kaplamasız	A	70	20	100	M10x20
K0406.107201	çelik	kaplamasız	A	72	20	100	M10x20
K0406.107501	çelik	kaplamasız	A	75	22	110	M12x20
K0406.108001	çelik	kaplamasız	A	80	22	110	M12x20
K0406.108501	çelik	kaplamasız	A	85	22	125	M12x25
K0406.109001	çelik	kaplamasız	A	90	22	125	M12x20
K0406.110001	çelik	kaplamasız	A	100	25	140	M12x25
K0406.300301	çelik	kaplamasız	E	3	5	7	M2x3
K0406.300401	çelik	kaplamasız	E	4	5	8	M2,5x3
K0406.300501	çelik	kaplamasız	E	5	6	10	M3x4
K0406.300601	çelik	kaplamasız	E	6	8	12	M4x5
K0406.300701	çelik	kaplamasız	E	7	8	12	M4x5
K0406.300801	çelik	kaplamasız	E	8	8	16	M4x6
K0406.300901	çelik	kaplamasız	E	9	10	18	M5x8
K0406.301001	çelik	kaplamasız	E	10	10	20	M5x8
K0406.301101	çelik	kaplamasız	E	11	10	20	M5x8
K0406.301201	çelik	kaplamasız	E	12	12	22	M6x8
K0406.301401	çelik	kaplamasız	E	14	12	25	M6x8
K0406.301501	çelik	kaplamasız	E	15	12	25	M6x8
K0406.301601	çelik	kaplamasız	E	16	12	28	M6x8
K0406.301801	çelik	kaplamasız	E	18	14	32	M6x8
K0406.302001	çelik	kaplamasız	E	20	14	32	M6x8
K0406.302401	çelik	kaplamasız	E	24	16	40	M8x12
K0406.302501	çelik	kaplamasız	E	25	16	40	M8x10
K0406.302601	çelik	kaplamasız	E	26	16	40	M8x10
K0406.302801	çelik	kaplamasız	E	28	16	45	M8x12
K0406.303001	çelik	kaplamasız	E	30	16	45	M8x10
K0406.303201	çelik	kaplamasız	E	32	16	50	M8x12
K0406.303501	çelik	kaplamasız	E	35	16	56	M8x12
K0406.303601	çelik	kaplamasız	E	36	16	56	M8x12
K0406.303801	çelik	kaplamasız	E	38	16	56	M8x12
K0406.304001	çelik	kaplamasız	E	40	18	63	M10x16
K0406.304201	çelik	kaplamasız	E	42	18	63	M10x16
K0406.304501	çelik	kaplamasız	E	45	18	70	M10x16
K0406.304801	çelik	kaplamasız	E	48	18	70	M10x16
K0406.305001	çelik	kaplamasız	E	50	18	80	M10x16
K0406.305201	çelik	kaplamasız	E	52	18	80	M10x16

Ayar halkaları DIN 705, çelik

Ürünlere genel bakış

Sipariş numarası	Bileşen malzemesi	Yüzey Ana gövde	Form	D1	B	D2	D3 Setskur
K0406.305501	çelik	kaplamasız	E	55	18	80	M10x16
K0406.305601	çelik	kaplamasız	E	56	18	80	M10x16
K0406.305801	çelik	kaplamasız	E	58	20	90	M10x16
K0406.306001	çelik	kaplamasız	E	60	20	90	M10x16
K0406.306301	çelik	kaplamasız	E	63	20	90	M10x16
K0406.306501	çelik	kaplamasız	E	65	20	100	M10x20
K0406.306801	çelik	kaplamasız	E	68	20	100	M10x20
K0406.307001	çelik	kaplamasız	E	70	20	100	M10x20
K0406.307201	çelik	kaplamasız	E	72	20	100	M10x20
K0406.307501	paslanmaz çelik A2	kaplamasız	E	75	22	110	M12x20
K0406.308001	paslanmaz çelik A2	kaplamasız	E	80	22	110	M12x20
K0406.308501	paslanmaz çelik A2	kaplamasız	E	85	22	125	M12x25
K0406.309001	paslanmaz çelik A2	kaplamasız	E	90	22	125	M12x20
K0406.310001	paslanmaz çelik A2	kaplamasız	E	100	25	140	M12x25
K0406.300303	çelik	galvaniz kaplama, mavi pasifleştirilmiş	E	3	5	7	M2x3
K0406.300403	çelik	galvaniz kaplama, mavi pasifleştirilmiş	E	4	5	8	M2,5x3
K0406.300503	çelik	galvaniz kaplama, mavi pasifleştirilmiş	E	5	6	10	M3x4
K0406.300603	çelik	galvaniz kaplama, mavi pasifleştirilmiş	E	6	8	12	M4x5
K0406.300703	çelik	galvaniz kaplama, mavi pasifleştirilmiş	E	7	8	12	M4x5
K0406.300803	çelik	galvaniz kaplama, mavi pasifleştirilmiş	E	8	8	16	M4x6
K0406.300903	çelik	galvaniz kaplama, mavi pasifleştirilmiş	E	9	10	18	M5x8
K0406.301003	çelik	galvaniz kaplama, mavi pasifleştirilmiş	E	10	10	20	M5x8
K0406.301103	çelik	galvaniz kaplama, mavi pasifleştirilmiş	E	11	10	20	M5x8
K0406.301203	çelik	galvaniz kaplama, mavi pasifleştirilmiş	E	12	12	22	M6x8
K0406.301403	çelik	galvaniz kaplama, mavi pasifleştirilmiş	E	14	12	25	M6x8
K0406.301503	çelik	galvaniz kaplama, mavi pasifleştirilmiş	E	15	12	25	M6x8
K0406.301603	çelik	galvaniz kaplama, mavi pasifleştirilmiş	E	16	12	28	M6x8
K0406.301803	çelik	galvaniz kaplama, mavi pasifleştirilmiş	E	18	14	32	M6x8
K0406.302003	çelik	galvaniz kaplama, mavi pasifleştirilmiş	E	20	14	32	M6x8
K0406.302403	çelik	galvaniz kaplama, mavi pasifleştirilmiş	E	24	16	40	M8x12
K0406.302503	çelik	galvaniz kaplama, mavi pasifleştirilmiş	E	25	16	40	M8x10
K0406.302603	çelik	galvaniz kaplama, mavi pasifleştirilmiş	E	26	16	40	M8x10
K0406.302803	çelik	galvaniz kaplama, mavi pasifleştirilmiş	E	28	16	45	M8x12
K0406.303003	çelik	galvaniz kaplama, mavi pasifleştirilmiş	E	30	16	45	M8x10
K0406.303203	çelik	galvaniz kaplama, mavi pasifleştirilmiş	E	32	16	50	M8x12
K0406.303503	çelik	galvaniz kaplama, mavi pasifleştirilmiş	E	35	16	56	M8x12
K0406.303603	çelik	galvaniz kaplama, mavi pasifleştirilmiş	E	36	16	56	M8x12
K0406.303803	çelik	galvaniz kaplama, mavi pasifleştirilmiş	E	38	16	56	M8x12
K0406.304003	çelik	galvaniz kaplama, mavi pasifleştirilmiş	E	40	18	63	M10x16
K0406.304203	çelik	galvaniz kaplama, mavi pasifleştirilmiş	E	42	18	63	M10x16
K0406.304503	çelik	galvaniz kaplama, mavi pasifleştirilmiş	E	45	18	70	M10x16
K0406.304803	çelik	galvaniz kaplama, mavi pasifleştirilmiş	E	48	18	70	M10x16
K0406.305003	çelik	galvaniz kaplama, mavi pasifleştirilmiş	E	50	18	80	M10x16
K0406.305203	çelik	galvaniz kaplama, mavi pasifleştirilmiş	E	52	18	80	M10x16
K0406.305503	çelik	galvaniz kaplama, mavi pasifleştirilmiş	E	55	18	80	M10x16
K0406.305603	çelik	galvaniz kaplama, mavi pasifleştirilmiş	E	56	18	80	M10x16
K0406.305803	çelik	galvaniz kaplama, mavi pasifleştirilmiş	E	58	20	90	M10x16
K0406.306003	çelik	galvaniz kaplama, mavi pasifleştirilmiş	E	60	20	90	M10x16
K0406.306303	çelik	galvaniz kaplama, mavi pasifleştirilmiş	E	63	20	90	M10x16
K0406.306503	çelik	galvaniz kaplama, mavi pasifleştirilmiş	E	65	20	100	M10x20
K0406.306803	çelik	galvaniz kaplama, mavi pasifleştirilmiş	E	68	20	100	M10x20
K0406.307003	çelik	galvaniz kaplama, mavi pasifleştirilmiş	E	70	20	100	M10x20
K0406.307203	çelik	galvaniz kaplama, mavi pasifleştirilmiş	E	72	20	100	M10x20
K0406.307503	çelik	galvaniz kaplama, mavi pasifleştirilmiş	E	75	22	110	M12x20
K0406.308003	çelik	galvaniz kaplama, mavi pasifleştirilmiş	E	80	22	110	M12x20
K0406.308503	çelik	galvaniz kaplama, mavi pasifleştirilmiş	E	85	22	125	M12x25
K0406.309003	çelik	galvaniz kaplama, mavi pasifleştirilmiş	E	90	22	125	M12x20
K0406.310003	çelik	galvaniz kaplama, mavi pasifleştirilmiş	E	100	25	140	M12x25

Ayar halkaları DIN 705, çelik

Ürünlere genel bakış

Bu ürün ile ilgili bilgiler

KIPP ayar halkaları kullanım Ayar halkaları temel olarak makine ve tesis imalatında tahrik teknolojisi alanında kullanılır. Hareketli parçaları belirli bir konumda en iyi şekilde tutmak için miller ve akslar üzerinde çok yönlü emniyet elemanı olarak görev görürler. Örneğin mekanik dayanaklar biçiminde veya yatak dayanak yüzeyleri olarak kullanılırlar. Tahrik teknolojisinde ayrıca başka parçalar için aksesuar olarak da uygundur. Bu şekilde motor ve şanzımanlarda sık sık bileşen olarak kullanılırlar. Modeller KIPP, farklı modellerde ayar halkaları sunar. Çevrimiçi mağazada çelik ayar halkalarının yanı sıra paslanmaz çelik ayar halkaları da sunulur. Biçim açısından iki farklı tür sunulur. Yarıklı setskurlar (Form A) ve içten altıgenli setskurlar (Form E) mevcuttur. Kanatlı tutamaklı ayar halkaları ve ayar halkalarını tutmak için öngörülen ara plakalar, KIPP ürün yelpazesini tamamlar.