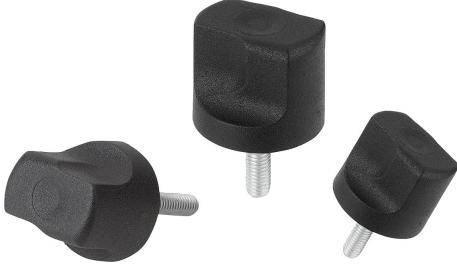


Tutamak cıvataları

Ürün açıklaması/Ürün resimleri



Açıklama

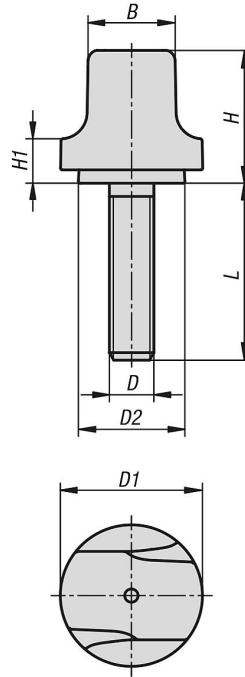
Malzeme:

Termoplastik siyah; Setskur: çelik veya paslanmaz çelik.

Model:

Çelik mavi pasifleştirilmiş veya kaplamasız paslanmaz çelik.

Çizimler



Ürünlere genel bakış

Tutamak cıvataları

Sipariş numarası	Malzeme	B	D	D1	D2	H	H1	L
K1126.103X8	çelik	10	M3	16	12	15	5	8
K1126.103X10	çelik	10	M3	16	12	15	5	10
K1126.103X12	çelik	10	M3	16	12	15	5	12
K1126.103X15	çelik	10	M3	16	12	15	5	15
K1126.104X10	çelik	10	M4	16	12	15	5	10
K1126.104X15	çelik	10	M4	16	12	15	5	15
K1126.104X20	çelik	10	M4	16	12	15	5	20
K1126.105X10	çelik	10	M5	16	12	15	5	10
K1126.105X15	çelik	10	M5	16	12	15	5	15
K1126.105X20	çelik	10	M5	16	12	15	5	20
K1126.204X10	çelik	12,3	M4	20	15	18,5	6	10
K1126.204X15	çelik	12,3	M4	20	15	18,5	6	15
K1126.204X20	çelik	12,3	M4	20	15	18,5	6	20
K1126.205X10	çelik	12,3	M5	20	15	18,5	6	10
K1126.205X15	çelik	12,3	M5	20	15	18,5	6	15
K1126.205X20	çelik	12,3	M5	20	15	18,5	6	20
K1126.205X25	çelik	12,3	M5	20	15	18,5	6	25

Tutamak cıvataları

Ürünlere genel bakış

Sipariş numarası	Malzeme	B	D	D1	D2	H	H1	L
K1126.206X10	çelik	12,3	M6	20	15	18,5	6	10
K1126.206X15	çelik	12,3	M6	20	15	18,5	6	15
K1126.206X20	çelik	12,3	M6	20	15	18,5	6	20
K1126.206X25	çelik	12,3	M6	20	15	18,5	6	25
K1126.305X10	çelik	15,3	M5	25	18,7	22,9	7,3	10
K1126.305X15	çelik	15,3	M5	25	18,7	22,9	7,3	15
K1126.305X20	çelik	15,3	M5	25	18,7	22,9	7,3	20
K1126.305X25	çelik	15,3	M5	25	18,7	22,9	7,3	25
K1126.306X10	çelik	15,3	M6	25	18,7	22,9	7,3	10
K1126.306X15	çelik	15,3	M6	25	18,7	22,9	7,3	15
K1126.306X20	çelik	15,3	M6	25	18,7	22,9	7,3	20
K1126.306X25	çelik	15,3	M6	25	18,7	22,9	7,3	25
K1126.308X15	çelik	15,3	M8	25	18,7	22,9	7,3	15
K1126.308X20	çelik	15,3	M8	25	18,7	22,9	7,3	20
K1126.308X25	çelik	15,3	M8	25	18,7	22,9	7,3	25
K1126.308X30	çelik	15,3	M8	25	18,7	22,9	7,3	30
K1126.1003X8	paslanmaz çelik	10	M3	16	12	15	5	8
K1126.1003X10	paslanmaz çelik	10	M3	16	12	15	5	10
K1126.1003X12	paslanmaz çelik	10	M3	16	12	15	5	12
K1126.1003X15	paslanmaz çelik	10	M3	16	12	15	5	15
K1126.1004X10	paslanmaz çelik	10	M4	16	12	15	5	10
K1126.1004X15	paslanmaz çelik	10	M4	16	12	15	5	15
K1126.1004X20	paslanmaz çelik	10	M4	16	12	15	5	20
K1126.1005X10	paslanmaz çelik	10	M5	16	12	15	5	10
K1126.1005X15	paslanmaz çelik	10	M5	16	12	15	5	15
K1126.1005X20	paslanmaz çelik	10	M5	16	12	15	5	20
K1126.2004X10	paslanmaz çelik	12,3	M4	20	15	18,5	6	10
K1126.2004X15	paslanmaz çelik	12,3	M4	20	15	18,5	6	15
K1126.2004X20	paslanmaz çelik	12,3	M4	20	15	18,5	6	20
K1126.2005X10	paslanmaz çelik	12,3	M5	20	15	18,5	6	10
K1126.2005X15	paslanmaz çelik	12,3	M5	20	15	18,5	6	15
K1126.2005X20	paslanmaz çelik	12,3	M5	20	15	18,5	6	20
K1126.2005X25	paslanmaz çelik	12,3	M5	20	15	18,5	6	25
K1126.2006X10	paslanmaz çelik	12,3	M6	20	15	18,5	6	10
K1126.2006X15	paslanmaz çelik	12,3	M6	20	15	18,5	6	15
K1126.2006X20	paslanmaz çelik	12,3	M6	20	15	18,5	6	20
K1126.2006X25	paslanmaz çelik	12,3	M6	20	15	18,5	6	25
K1126.3005X10	paslanmaz çelik	15,3	M5	25	18,7	22,9	7,3	10
K1126.3005X15	paslanmaz çelik	15,3	M5	25	18,7	22,9	7,3	15
K1126.3005X20	paslanmaz çelik	15,3	M5	25	18,7	22,9	7,3	20
K1126.3005X25	paslanmaz çelik	15,3	M5	25	18,7	22,9	7,3	25
K1126.3006X10	paslanmaz çelik	15,3	M6	25	18,7	22,9	7,3	10
K1126.3006X15	paslanmaz çelik	15,3	M6	25	18,7	22,9	7,3	15
K1126.3006X20	paslanmaz çelik	15,3	M6	25	18,7	22,9	7,3	20
K1126.3006X25	paslanmaz çelik	15,3	M6	25	18,7	22,9	7,3	25
K1126.3008X15	paslanmaz çelik	15,3	M8	25	18,7	22,9	7,3	15
K1126.3008X20	paslanmaz çelik	15,3	M8	25	18,7	22,9	7,3	20
K1126.3008X25	paslanmaz çelik	15,3	M8	25	18,7	22,9	7,3	25
K1126.3008X30	paslanmaz çelik	15,3	M8	25	18,7	22,9	7,3	30