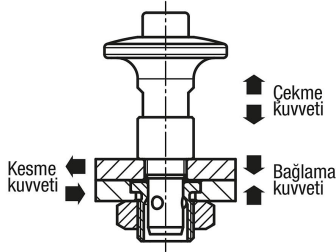


Dişli paslanmaz çelik bilyalı kilit pimleri

Ürün açıklaması/Ürün resimleri



Açıklama

Malzeme:

Gövde ve basma düğmesi: Paslanmaz çelik.
Küre, yay ve emniyet halkası: Paslanmaz çelik.
O-halka: FKM.

Model:

Gövde: Kaplamasız.
Basma düğmesi: Kaplamasız.
Küre: Temperlenmiş.

Bilgi:

6 mm plaka kalınlığı için Form A montaj ölçüleri.
6 ie 16 mm arası plaka kalınlığı için Form B montaj ölçüleri

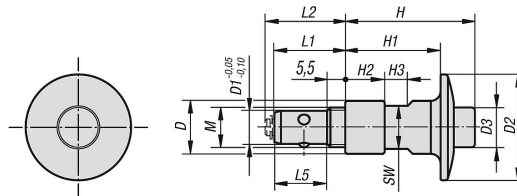
Dikkat:

Belirtilen çekme kuvvetleri sadece K1065 montaj burçları ile birlikte geçerlidir.

Aksesuar:

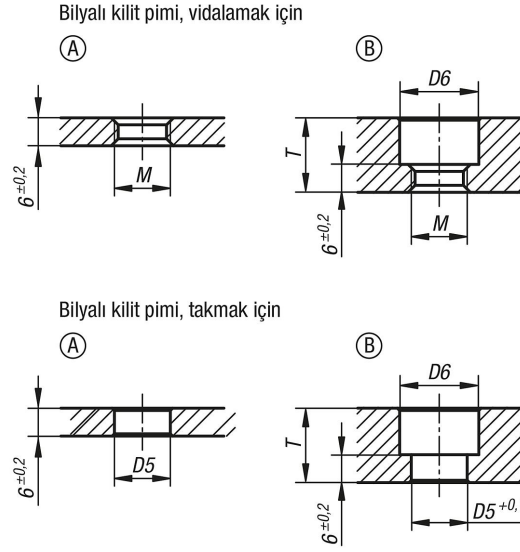
Montaj burcu K1065.

Çizimler



Dişli paslanmaz çelik bilyalı kilit pimleri

Çizimler



Ürünlere genel bakış

Bilyalı kilit pimi, paslanmaz çelik

Sipariş numarası	D	D1	D2	D3	M	L1	L2	L5	H	H1	H2	H3	SW	D5	D6	T	Bağlama kuvveti N	Kesme kuvveti kN	Sıcaklık dayanımı	
K1063.6211	12	6	23	8	M8	19	21	13,5	25,8	18	6	5,5	10	8	13	10	30	3	0,5	≤180 °C
K1063.10241	16	10	32	12	M12x1,5	21,5	23,5	16	39,4	29	12	7	13	12	17	16	50	9	1,5	≤180 °C