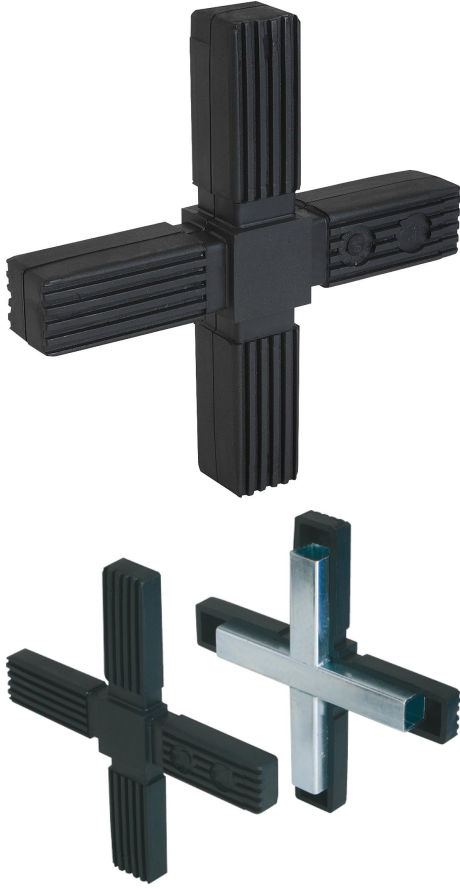


Konnektör dört köşe boru sağ dirsek, çapraz parça

Ürün açıklaması/Ürün resimleri



Açıklama

Malzeme, model:

Poliamid PA, siyah.

Çelik çekirdek eleman: Çelik, galvaniz kaplama.

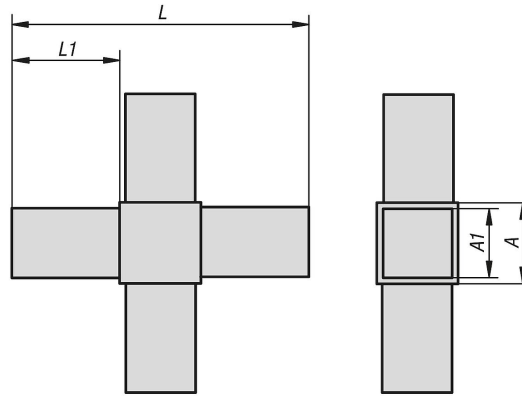
Bilgi:

Cıvatasız konnektör sistemi. Konnektörler kolayca ilgili dört köşe boruya takılır. Sökülebilir ve birkaç kere kullanılabilir.

Aksesuar:

- Dört köşe borular K0627
- Kademeli dört köşe borular K0628

Çizimler



Ürünlere genel bakış

Konnektör dört köşe boru, çapraz parça

Sipariş numarası	A	A1	L	L1	Uygun olduğu dört köşe borular
K0618.1201512	20	17	92	36	20 x 20 x 1,5
K0618.1251512	25	22	133	54	25 x 25 x 1,5
K0618.1302012	30	26	124	47	30 x 30 x 2

Konnektör dört köşe boru sađ dirsek, apraz para

Ürönlere genel bakış
