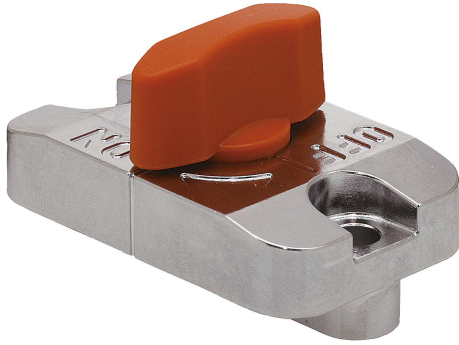


# Sürgülü bağlama elemanı, uzunlamasına delikler için, turuncu döner düğme

Ürün açıklaması/Ürün resimleri



## Açıklama

### Malzeme:

Gövde: Çinko basınçlı döküm.  
Döner düğme: Termoplastik PA (poliamid).  
Gerdirme pimleri ve kama: Paslanmaz çelik.  
Baskı parçası: POM.

### Model:

Gövde: Krom kaplama.  
Döner düğme: Turuncu, cam küre takviyeli.

### Bilgi:

Uzunlamasına delikler için sürgülü bağlama elemanları, 10 mm genişliğinde uzunlamasına deliğe sahip bir üst plakaya takılır ve ardından alt plakaya sabitlenir. Parça montajı esnasında döner düğme "OFF" konumunda olmalıdır. Sürgülü bağlama elemanları, 3 mm veya 6 mm kalınlığında hassas plakalar için kullanılır. Başka kalınlıklar için K1071 altlık plakaları kullanılmalıdır. Döner düğme kullanılarak sürgülü bağlama elemanının alt tarafına takılı olarak gerdirme pimleri, yaylar üzerinden çekilir ve aşağıya doğru bastırılır. İki gerdirme pimi, yüzeye doğru bastırır ve sürgülü bağlama elemanını sıkıştırır. İki adet yaylı baskı parçası, sürgülü bağlama elemanını "ON" konumunda kaldırır ve daha kolay kaydırma imkanı sunar.

### Aksesuar:

Altlık plakaları K1071.

### Çalışma prensibi:

Sürgülü bağlama elemanları 2 farklı işletim türünde kullanılabilir.

#### İşletim türü 1:

Sürgülü bağlama elemanları kaydırılabilir.

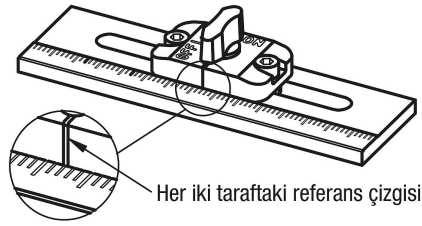
Sürgülü bağlama elemanı, bir montaj elemanına vidalanmış olduğunda, sabit bir uzunlamasına delikli plaka üzerinde kaydırılabilir.

#### İşletim türü 2:

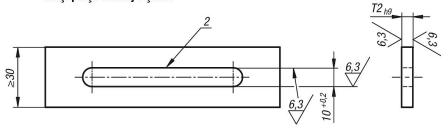
Sürgülü bağlama elemanları sabittir. Sürgülü bağlama elemanı, doğrudan bir plaka üzerine vidalanmış (sabitlenmiş) olduğunda, uzunlamasına delikli plaka kaydırılabilir.

### Çizim bilgisi:

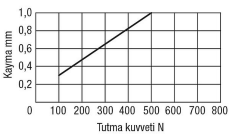
- 1) Yaylı baskı parçaları (2x)
- 2) Pah ~0,3



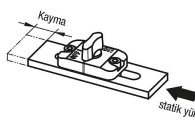
Karşı parça montaj ölçüleri



Bir yönden statik yük olması durumunda kayma.



Kuvvetler, çelik veya paslanmaz çelik plakalar için geçerlidir.



## Ürünlere genel bakış

Sipariş numarası	Renk	T	T2	Tutma kuvveti N	Sıcaklık dayanımı
K1070.32	turuncu	3	3	500	≤90 °C
K1070.62	turuncu	6	6	500	≤90 °C

**Sürgülü bağlama elemanı, uzunlamasına delikler için, turuncu döner düğme**

Ürünlere genel bakış

---