

Büyük dış çaplı pullar DIN 9021

Ürün açıklaması/Ürün resimleri



Açıklama

Malzeme:

Çelik, paslanmaz çelik A2 veya paslanmaz çelik A4.

Model:

Çelik galvaniz kaplama, sertlik

$D1 \leq 14 = 140 \text{ HV}$.

$D1 > 17 = 100 \text{ HV}$.

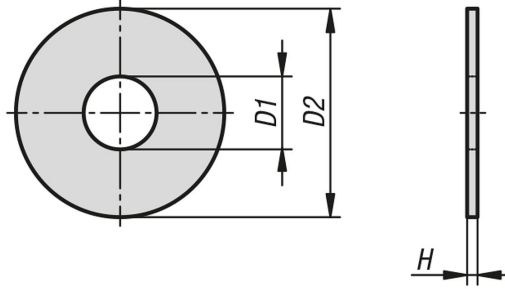
Paslanmaz çelik A2, yalın.

Paslanmaz çelik A4, yalın.

Bilgi:

Pulların dış çapı: $D2 = \sim 3 \times D1$.

Çizimler



Ürünlere genel bakış

Büyük dış çaplı pullar, DIN 9021

Sipariş numarası	Ana gövde malzemesi	Cıvatalar için	D1	D2	H
K1150.03	çelik	M3	3,2	9	0,8
K1150.04	çelik	M4	4,3	12	1
K1150.05	çelik	M5	5,3	15	1,2
K1150.06	çelik	M6	6,4	18	1,6
K1150.08	çelik	M8	8,4	24	2
K1150.10	çelik	M10	10,5	30	2,5
K1150.12	çelik	M12	13	37	3
K1150.14	çelik	M14	15	44	3
K1150.16	çelik	M16	17	50	3
K1150.18	çelik	M18	20	56	4
K1150.20	çelik	M20	22	60	4
K1150.24	çelik	M24	26	72	5
K1150.30	çelik	M30	33	92	6
K1150.103	paslanmaz çelik A2	M3	3,2	9	0,8
K1150.104	paslanmaz çelik A2	M4	4,3	12	1
K1150.105	paslanmaz çelik A2	M5	5,3	15	1,2
K1150.106	paslanmaz çelik A2	M6	6,4	18	1,6
K1150.108	paslanmaz çelik A2	M8	8,4	24	2
K1150.110	paslanmaz çelik A2	M10	10,5	30	2,5
K1150.112	paslanmaz çelik A2	M12	13	37	3
K1150.114	paslanmaz çelik A2	M14	15	44	3
K1150.116	paslanmaz çelik A2	M16	17	50	3
K1150.118	paslanmaz çelik A2	M18	20	56	4
K1150.120	paslanmaz çelik A2	M20	22	60	4

Büyük dış çaplı pullar DIN 9021

Ürünlere genel bakış

Sipariş numarası	Ana gövde malzemesi	Çivatalar için	D1	D2	H
K1150.124	paslanmaz çelik A2	M24	26	72	5
K1150.603	paslanmaz çelik A4	M3	3,2	9	0,8
K1150.604	paslanmaz çelik A4	M4	4,3	12	1
K1150.605	paslanmaz çelik A4	M5	5,3	15	1,2
K1150.606	paslanmaz çelik A4	M6	6,4	18	1,6
K1150.608	paslanmaz çelik A4	M8	8,4	24	2
K1150.610	paslanmaz çelik A4	M10	10,5	30	2,5
K1150.612	paslanmaz çelik A4	M12	13	37	3
K1150.614	paslanmaz çelik A4	M14	15	44	3
K1150.616	paslanmaz çelik A4	M16	17	50	3
K1150.618	paslanmaz çelik A4	M18	20	56	4
K1150.620	paslanmaz çelik A4	M20	22	60	4
K1150.624	paslanmaz çelik A4	M24	26	72	5