

## Kopilyalar DIN EN ISO 1234

### Ürün açıklaması/Ürün resimleri



### Açıklama

#### Malzeme:

Çelik veya paslanmaz çelik 1.4310.

#### Model:

Çinko kaplama çelik.

Kaplamasız paslanmaz çelik.

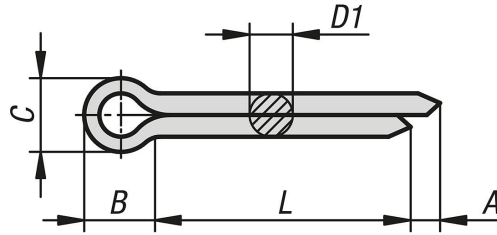
#### Bilgi:

Kopilyalar, makine ve araç mühendisliği alanında emniyet elemanı olarak kullanılmaktadır. Genel olarak taçlı somunların sabitlenmesi için kullanılmaktadır. Sabitleme, kopilya deliğe takılarak ve uçları kıvrılarak yapılır.

Kopilyalar kısaltılabilir. Kopilyanın uzunluğu, referans değer olarak delik uzunluğunun yaklaşık iki katı olmalıdır.

Sabitleme ve çözme sırasında malzemenin yapısı değiştiğinden dolayı, sökülen kopilyalar tekrar kullanılamaz.

### Çizimler



### Ürünlere genel bakış

#### Kopilyalar, DIN EN ISO 1234

Sipariş numarası	Ana gövde malzemesi	Delik çapı	D1 maks.	L	A min.	B	C maks.	Çıvatalar için	Şunun için: Bulon Ø
K1136.1010X10	çelik	1	0,9	10	0,8	3	1,8	3,5-4,5	3-4
K1136.1010X12	çelik	1	0,9	12	0,8	3	1,8	3,5-4,5	3-4
K1136.1010X16	çelik	1	0,9	16	0,8	3	1,8	3,5-4,5	3-4
K1136.1010X20	çelik	1	0,9	20	0,8	3	1,8	3,5-4,5	3-4
K1136.1010X25	çelik	1	0,9	25	0,8	3	1,8	3,5-4,5	3-4
K1136.1016X12	çelik	1,6	1,4	12	1,25	3,2	2,8	5,5-7	5-6
K1136.1016X16	çelik	1,6	1,4	16	1,25	3,2	2,8	5,5-7	5-6
K1136.1016X20	çelik	1,6	1,4	20	1,25	3,2	2,8	5,5-7	5-6
K1136.1016X25	çelik	1,6	1,4	25	1,25	3,2	2,8	5,5-7	5-6
K1136.1016X32	çelik	1,6	1,4	32	1,25	3,2	2,8	5,5-7	5-6
K1136.1020X10	çelik	2	1,8	10	1,25	4	3,6	7-9	6-8
K1136.1020X16	çelik	2	1,8	16	1,25	4	3,6	7-9	6-8
K1136.1020X20	çelik	2	1,8	20	1,25	4	3,6	7-9	6-8
K1136.1020X25	çelik	2	1,8	25	1,25	4	3,6	7-9	6-8
K1136.1020X32	çelik	2	1,8	32	1,25	4	3,6	7-9	6-8
K1136.1020X36	çelik	2	1,8	36	1,25	4	3,6	7-9	6-8
K1136.1020X40	çelik	2	1,8	40	1,25	4	3,6	7-9	6-8
K1136.1020X50	çelik	2	1,8	50	1,25	4	3,6	7-9	6-8
K1136.1025X20	çelik	2,5	2,3	20	1,25	5	4,6	9-11	8-9

## Kopilyalar DIN EN ISO 1234

## Ürünlere genel bakış

Sipariş numarası	Ana gövde malzemesi	Delik çapı	D1 maks.	L	A min.	B	C maks.	Cıvatalar için	Şunun için: Bulon Ø
K1136.1025X25	çelik	2,5	2,3	25	1,25	5	4,6	9-11	8-9
K1136.1025X32	çelik	2,5	2,3	32	1,25	5	4,6	9-11	8-9
K1136.1025X36	çelik	2,5	2,3	36	1,25	5	4,6	9-11	8-9
K1136.1025X40	çelik	2,5	2,3	40	1,25	5	4,6	9-11	8-9
K1136.1025X50	çelik	2,5	2,3	50	1,25	5	4,6	9-11	8-9
K1136.1032X16	çelik	3,2	2,9	16	1,6	6,4	5,8	11-14	9-12
K1136.1032X20	çelik	3,2	2,9	20	1,6	6,4	5,8	11-14	9-12
K1136.1032X25	çelik	3,2	2,9	25	1,6	6,4	5,8	11-14	9-12
K1136.1032X32	çelik	3,2	2,9	32	1,6	6,4	5,8	11-14	9-12
K1136.1032X36	çelik	3,2	2,9	36	1,6	6,4	5,8	11-14	9-12
K1136.1032X40	çelik	3,2	2,9	40	1,6	6,4	5,8	11-14	9-12
K1136.1032X50	çelik	3,2	2,9	50	1,6	6,4	5,8	11-14	9-12
K1136.1032X63	çelik	3,2	2,9	63	1,6	6,4	5,8	11-14	9-12
K1136.1040X20	çelik	4	3,7	20	2	8	7,4	14-20	12-17
K1136.1040X25	çelik	4	3,7	25	2	8	7,4	14-20	12-17
K1136.1040X32	çelik	4	3,7	32	2	8	7,4	14-20	12-17
K1136.1040X36	çelik	4	3,7	36	2	8	7,4	14-20	12-17
K1136.1040X40	çelik	4	3,7	40	2	8	7,4	14-20	12-17
K1136.1040X50	çelik	4	3,7	50	2	8	7,4	14-20	12-17
K1136.1040X63	çelik	4	3,7	63	2	8	7,4	14-20	12-17
K1136.1040X80	çelik	4	3,7	80	2	8	7,4	14-20	12-17
K1136.1050X25	çelik	5	4,6	25	2	10	9,2	20-27	17-23
K1136.1050X32	çelik	5	4,6	32	2	10	9,2	20-27	17-23
K1136.1050X36	çelik	5	4,6	36	2	10	9,2	20-27	17-23
K1136.1050X40	çelik	5	4,6	40	2	10	9,2	20-27	17-23
K1136.1050X50	çelik	5	4,6	50	2	10	9,2	20-27	17-23
K1136.1050X63	çelik	5	4,6	63	2	10	9,2	20-27	17-23
K1136.1050X80	çelik	5	4,6	80	2	10	9,2	20-27	17-23
K1136.1063X32	çelik	6,3	5,9	32	2	12,6	11,8	27-39	23-29
K1136.1063X36	çelik	6,3	5,9	36	2	12,6	11,8	27-39	23-29
K1136.1063X40	çelik	6,3	5,9	40	2	12,6	11,8	27-39	23-29
K1136.1063X50	çelik	6,3	5,9	50	2	12,6	11,8	27-39	23-29
K1136.1063X63	çelik	6,3	5,9	63	2	12,6	11,8	27-39	23-29
K1136.1063X80	çelik	6,3	5,9	80	2	12,6	11,8	27-39	23-29
K1136.1063X100	çelik	6,3	5,9	100	2	12,6	11,8	27-39	23-29
K1136.1080X50	çelik	8	7,5	50	2	16	15	39-56	29-44
K1136.1080X63	çelik	8	7,5	63	2	16	15	39-56	29-44
K1136.1080X80	çelik	8	7,5	80	2	16	15	39-56	29-44
K1136.1080X100	çelik	8	7,5	100	2	16	15	39-56	29-44
K1136.2010X16	Paslanmaz çelik A2	1	0,9	16	0,8	3	1,8	3,5-4,5	3-4
K1136.2010X20	Paslanmaz çelik A2	1	0,9	20	0,8	3	1,8	3,5-4,5	3-4
K1136.2016X12	Paslanmaz çelik A2	1,6	1,4	12	1,25	3,2	2,8	5,5-7	5-6
K1136.2016X16	Paslanmaz çelik A2	1,6	1,4	16	1,25	3,2	2,8	5,5-7	5-6
K1136.2016X20	Paslanmaz çelik A2	1,6	1,4	20	1,25	3,2	2,8	5,5-7	5-6
K1136.2016X25	Paslanmaz çelik A2	1,6	1,4	25	1,25	3,2	2,8	5,5-7	5-6
K1136.2016X32	Paslanmaz çelik A2	1,6	1,4	32	1,25	3,2	2,8	5,5-7	5-6
K1136.2020X10	Paslanmaz çelik A2	2	1,8	10	1,25	4	3,6	7-9	6-8
K1136.2020X16	Paslanmaz çelik A2	2	1,8	16	1,25	4	3,6	7-9	6-8
K1136.2020X20	Paslanmaz çelik A2	2	1,8	20	1,25	4	3,6	7-9	6-8
K1136.2020X25	Paslanmaz çelik A2	2	1,8	25	1,25	4	3,6	7-9	6-8
K1136.2020X32	Paslanmaz çelik A2	2	1,8	32	1,25	4	3,6	7-9	6-8
K1136.2020X40	Paslanmaz çelik A2	2	1,8	40	1,25	4	3,6	7-9	6-8
K1136.2025X20	Paslanmaz çelik A2	2,5	2,3	20	1,25	5	4,6	9-11	8-9
K1136.2025X25	Paslanmaz çelik A2	2,5	2,3	25	1,25	5	4,6	9-11	8-9
K1136.2025X32	Paslanmaz çelik A2	2,5	2,3	32	1,25	5	4,6	9-11	8-9
K1136.2032X16	Paslanmaz çelik A2	3,2	2,9	16	1,6	6,4	5,8	11-14	9-12
K1136.2032X20	Paslanmaz çelik A2	3,2	2,9	20	1,6	6,4	5,8	11-14	9-12
K1136.2032X25	Paslanmaz çelik A2	3,2	2,9	25	1,6	6,4	5,8	11-14	9-12
K1136.2032X32	Paslanmaz çelik A2	3,2	2,9	32	1,6	6,4	5,8	11-14	9-12
K1136.2032X36	Paslanmaz çelik A2	3,2	2,9	36	1,6	6,4	5,8	11-14	9-12
K1136.2032X40	Paslanmaz çelik A2	3,2	2,9	40	1,6	6,4	5,8	11-14	9-12
K1136.2032X50	Paslanmaz çelik A2	3,2	2,9	50	1,6	6,4	5,8	11-14	9-12

## Kopilyalar DIN EN ISO 1234

### Ürünlere genel bakış

Sipariş numarası	Ana gövde malzemesi	Delik çapı	D1 maks.	L	A min.	B	C maks.	Cıvatalar için	Şunun için: Bulon Ø
K1136.2032X63	Paslanmaz çelik A2	3,2	2,9	63	1,6	6,4	5,8	11-14	9-12
K1136.2040X20	Paslanmaz çelik A2	4	3,7	20	2	8	7,4	14-20	12-17
K1136.2040X25	Paslanmaz çelik A2	4	3,7	25	2	8	7,4	14-20	12-17
K1136.2040X32	Paslanmaz çelik A2	4	3,7	32	2	8	7,4	14-20	12-17
K1136.2040X40	Paslanmaz çelik A2	4	3,7	40	2	8	7,4	14-20	12-17
K1136.2040X50	Paslanmaz çelik A2	4	3,7	50	2	8	7,4	14-20	12-17
K1136.2040X63	Paslanmaz çelik A2	4	3,7	63	2	8	7,4	14-20	12-17
K1136.2050X32	Paslanmaz çelik A2	5	4,6	32	2	10	9,2	20-27	17-23
K1136.2050X36	Paslanmaz çelik A2	5	4,6	36	2	10	9,2	20-27	17-23
K1136.2050X40	Paslanmaz çelik A2	5	4,6	40	2	10	9,2	20-27	17-23
K1136.2050X50	Paslanmaz çelik A2	5	4,6	50	2	10	9,2	20-27	17-23
K1136.2050X63	Paslanmaz çelik A2	5	4,6	63	2	10	9,2	20-27	17-23
K1136.2063X36	Paslanmaz çelik A2	6,3	5,9	36	2	12,6	11,8	27-39	23-29
K1136.2063X40	Paslanmaz çelik A2	6,3	5,9	40	2	12,6	11,8	27-39	23-29
K1136.2063X50	Paslanmaz çelik A2	6,3	5,9	50	2	12,6	11,8	27-39	23-29
K1136.2063X63	Paslanmaz çelik A2	6,3	5,9	63	2	12,6	11,8	27-39	23-29
K1136.2063X80	Paslanmaz çelik A2	6,3	5,9	80	2	12,6	11,8	27-39	23-29
K1136.2080X50	Paslanmaz çelik A2	8	7,5	50	2	16	15	39-56	29-44
K1136.2080X80	Paslanmaz çelik A2	8	7,5	80	2	16	15	39-56	29-44
K1136.2080X100	Paslanmaz çelik A2	8	7,5	100	2	16	15	39-56	29-44