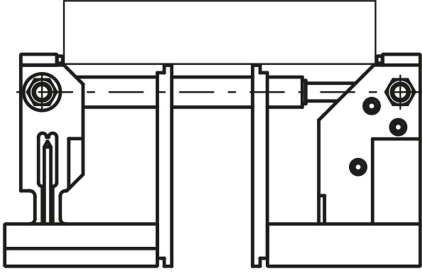
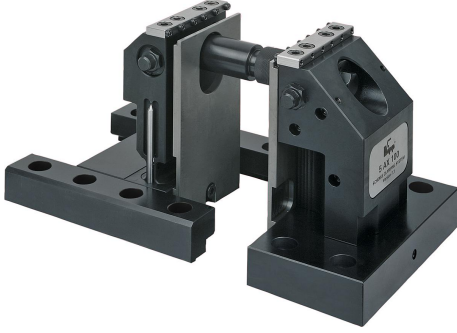


## 5 akslı bağlama elemanı, ızgara plakaları için

### Ürün açıklaması/Ürün resimleri



### Açıklama

#### Bilgi:

Izgara plakaları üzerine montaj için 5 akslı bağlama elemanları. Gerdirme sistemi, sadece 8 mm sıkıştırma derinliğinde etkileşen kenar olmadan 5 taraftan işleme imkanı sunar. Bu gerdirme sistemi ile 22 - 236 mm arasında sıkıştırma genişlikleri mümkündür ve isteğe bağlı olarak temin edilebilen uzatma milleri K0947 ile istenen şekilde genişletme yapılabilir.

İş parçası dayanmasının hemen altına bir çekme milinin monte edilmesiyle iş parçası üzerine, bükülme sonucu kaybolan 42 kN'ye kadar bir bağlama kuvveti etki eder. 4 mm kovanlı uçlu germe pimlerinin kullanılması sayesinde ön baskı olmadan şekile bağlı bir gerdirme mümkündür.

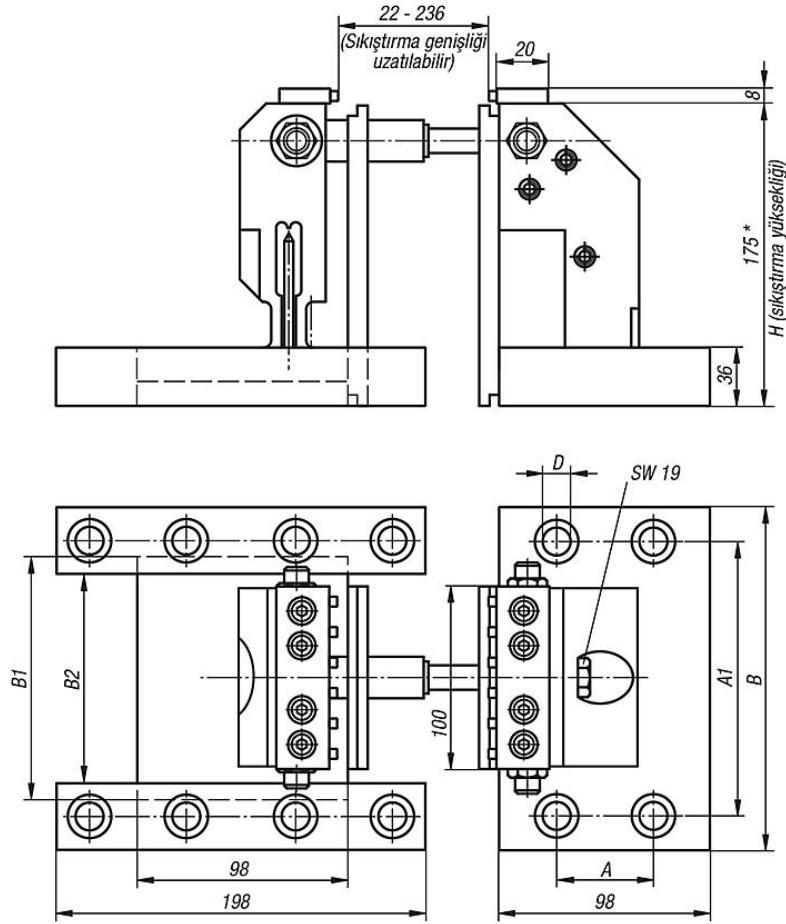
Bağlama elemanını delikli ızgara plakalarına tespitlemek için ayar cıvataları K0815 önerilir.

Bağlama elemanı setine U = 60 mm ve U = 120 mm ölçülerinde 1'er uzatma mili dahildir.

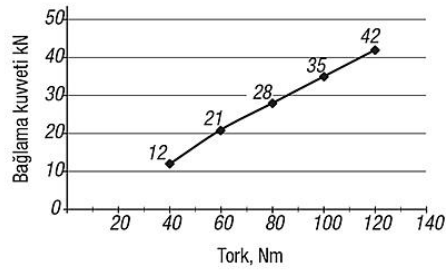
\* Sıkıştırma uzunluğu, adaptör yükseltme elemanları K0941 ve yerleştirme çıtaları K0942 ile genişletilebilir.

## 5 akslı bağlama elemanı, ızgara plakaları için

### Çizimler



5 akslı bağlama elemanı bağlama kuvveti



### Ürünlere genel bakış

#### 5 akslı bağlama elemanı, ızgara plakaları için

Sipariş numarası	Parmaklık mesafesi	A	A1	B	B1	B2	D	H	Bağlama kuvveti maks. kN	Ağırlık kg
K0939.4012175	40x40 (M12)	40	160	190	148	124	12	175*	42	25,095
K0939.5012175	50x50 (M12)	50	150	190	138	114	12	175*	42	25,232
K0939.5016175	50x50 (M16)	50	150	190	134	110	16	175*	42	25

