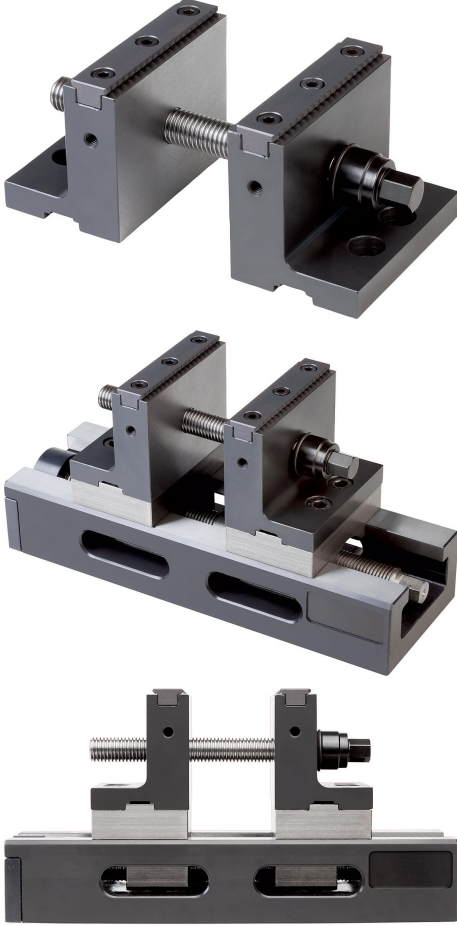


Eklenti kademe çenesi, 5 akslı işleme için

Ürün açıklaması/Ürün resimleri



Açıklama

Malzeme:

Çelik.

Model:

Kademe çenesi sertleştirilmiş, bağlama yüzeyleri taşlanmış.
Kavrama çıtası sertleştirilmiş.

Sipariş bilgisi:

İki kavrama elemanı ve üç farklı uzunlukta sıkıştırma mili donanımlı çift şekilde yüksek eklenti kademe çeneleri.

Bilgi:

İş parçası önce alt merkezleme pimi ile sıkıştırılır ve ardından üst sıkıştırma pimi ile ek olarak sıkıştırılır.

Temel donanım:

Çene genişliği için 80 mm.

Yüksek eklenti kademe çenesi çift olarak 2 kavrama elemanı ve 3 adet farklı uzunlukta germe mili ile teslim edilir.

1. Uzunluk 80 mm bağlama aralığı 6 mm - 35 mm.
2. Uzunluk 140 mm bağlama aralığı 6 mm - 95 mm.
3. Uzunluk 200 mm bağlama aralığı 6 mm - 155 mm.

Çene genişliği 125 mm için.

Yüksek eklenti kademe çenesi çift halinde 2 kavrama elemanı ve 3 farklı uzunlukta sıkıştırma mili ile teslim edilir.

1. Uzunluk 110 mm sıkıştırma aralığı 6 mm - 60 mm.
2. Uzunluk 245 mm sıkıştırma aralığı 6 mm - 200 mm.
3. Uzunluk 315 mm sıkıştırma aralığı 6 mm - 270 mm.

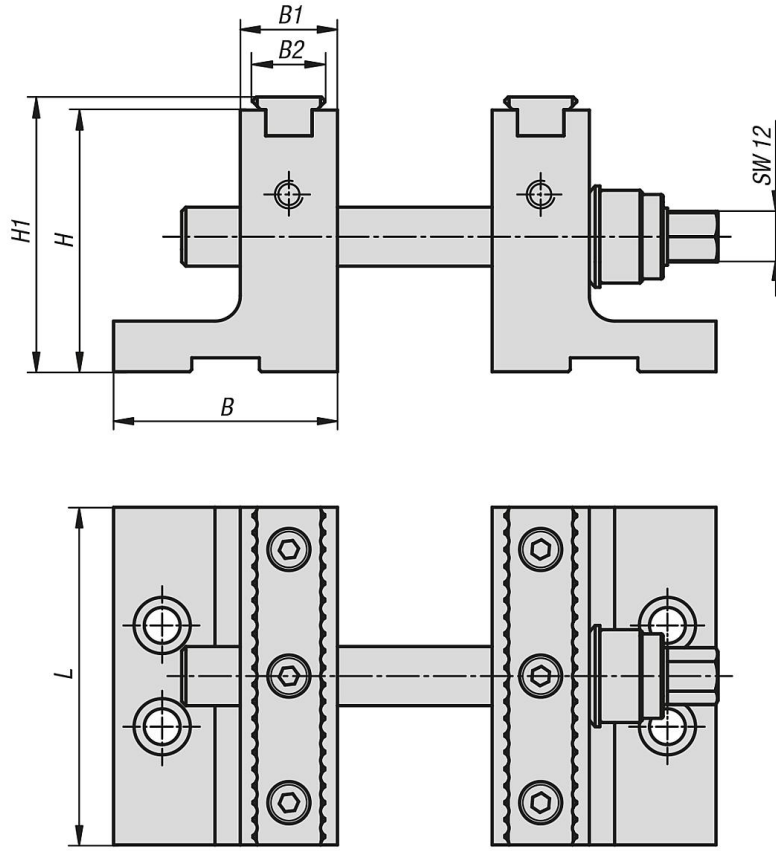
Avantajlar:

5 taraftan işleme için idealdir. 5 akslı freze makineleri için makine tezgahı üzerinde yüksek yapıya sahiptir.

Sıkıştırma kuvveti doğrudan iş parçası altında oluşur. Eklenti çeneler 80mm ve 125mm merkezleyici bağlama elemanları için donatılabilir. İş parçası önce alt merkezleme mili ile sıkıştırılır ve ardından üst sıkıştırma mili ile tekrar sıkıştırılır.

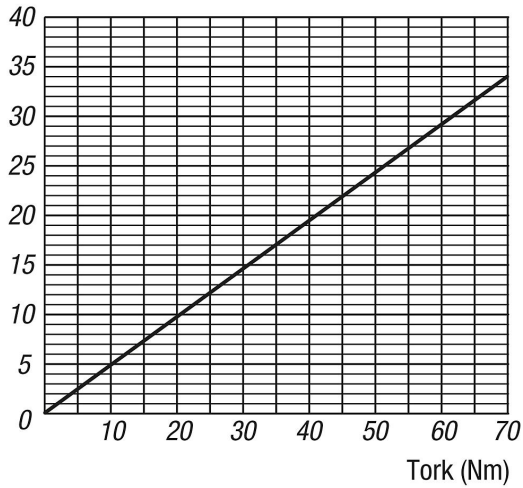
Eklenti kademe çenesi, 5 akslı işleme için

Çizimler



Tutma gücü diyagramı

Bağlama kuvveti (kN)



Ürünlere genel bakış

Eklenti kademe çenesi, 5 akslı işleme için

Sipariş numarası	Tip 1	B	B1	B2	H	H1	L	Ağırlık kg
K1115.0801	5 akslı işleme için	53	23	17	62	65,1	80	2,689

Eklenti kademe enesi, 5 akslı iřleme iin

Ürönlere genel bakıř

Sipariř numarası	Tip 1	B	B1	B2	H	H1	L	Ađırlık kg
K1115.1251	5 akslı iřleme iin	67	23	17	90	93,1	125	6,32