

## Eksenel mafsallar DIN 71802 benzeri

### Ürün açıklaması/Ürün resimleri



### Açıklama

#### Malzeme:

Çelik veyap paslanmaz çelik 1.4305.  
Paslanmaz çelik modelde conta: neopren.

#### Model:

galvaniz kaplama ve pasifleştirilmiş. Paslanmaz çelik model: yalın.

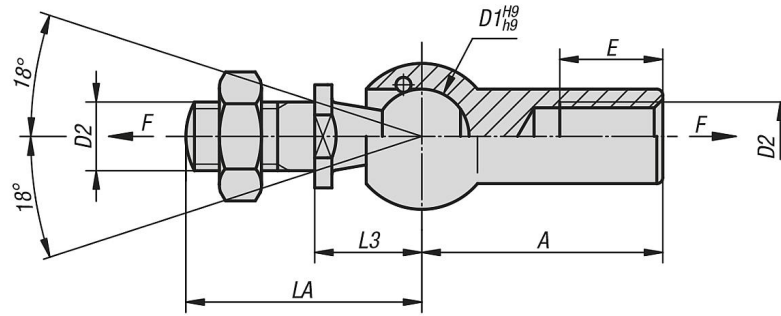
#### Bilgi:

Paslanmaz çelik model:  
Toz, kir, sıçrayan sular ve buharlara karşı koruma. -30 °C ile + 110 °C arasında sıcaklık aralığında kullanılır.

#### Talep üzerine:

Daha yüksek çekme kuvvetli ve soldan dişli eksenel mafsallar.

### Çizimler



### Ürünlere genel bakış

#### Eksenel mafsallar, DIN 71802 benzeri

Sipariş numarası	Ana gövde malzemesi	D1	D2	A	LA	L3	E	Çekme kuvveti F N
K0715.08	çelik	8	M5	22	19,2	9	10,2	30
K0715.10	çelik	10	M6	25	23,5	11	11,5	40
K0715.13	çelik	13	M8	30	29,5	13	14	60
K0715.16	çelik	16	M10	35	36	16	15,5	80
K0715.19	çelik	19	M14x1,5	45	48	20	21,5	100
K0715.108	paslanmaz çelik	8	M5	22	19,2	9	10,2	30
K0715.110	paslanmaz çelik	10	M6	25	23,5	11	11,5	40
K0715.113	paslanmaz çelik	13	M8	30	29,5	13	14	60
K0715.116	paslanmaz çelik	16	M10	35	36	16	15,5	80