

İndeksleme pistonları ECO, çelik veya paslanmaz çelik, plastik mantar tutamaklı ve diş emniyetli

Ürün açıklaması/Ürün resimleri



Açıklama

Malzeme:

Çelik model:
Kilitleme pimi sertleştirilmemiş:
Dişli kovan 1.0718.
Kilitleme pimi 1.4305.

Paslanmaz çelik model:
Kilitleme pimi sertleştirilmemiş:
Dişli kovan ve kilitleme pimi 1.4305.

Mantar tutamak termoplastik siyah gri.

Dişli sabitleyici: Poliamid mavi.

Model:

Çelik model:
Kilitleme pimi: Sertleştirilmemiş.
Dişli kovan, mavi pasifleştirilmiş.
Kilitleme pimi kaplamasız.

Paslanmaz çelik:
Kilitleme pimi, sertleştirilmemiş.
Çelik parçalar: kaplamasız.

Bilgi:

İndeksleme pistonları kilitleme konumunun çapraz kuvvetler nedeniyle değişmesinin engellenmesi gerektiği yerlerde kullanılır. Ancak indeksleme pistonu elle çıkartıldıktan sonra başka bir kilitleme konumuna geçilebilir. Normal dişli ve taşlanmamış ver sertleştirilmemiş kilitleme pimli indeksleme pistonları, mevcut indeksleme pistonlarına uygun fiyatlı seçenektir. Çoğu uygulama için bu hassasiyet ise yeterlidir. Düşük üretim toleransları da ürünleri ayrıca, indeksleme pistonlarının karşı parçanın deliğine hizalanması sırasında ortaya çıkabilecek olan hizalama hatalarına karşı daha az hassas hale getirir. Diş emniyeti ile montaj derinliği mevcut parçalara tam uyarlanabilmektedir, bu sayede vurma gerekli değildir. Dişli emniyeti noktasal (iz) olarak uygulanmış olan sıkıştırıcı bir poliamit kaplamadır. Sıkma ve sökme torkları referans değerlerdir.

Talep üzerine:

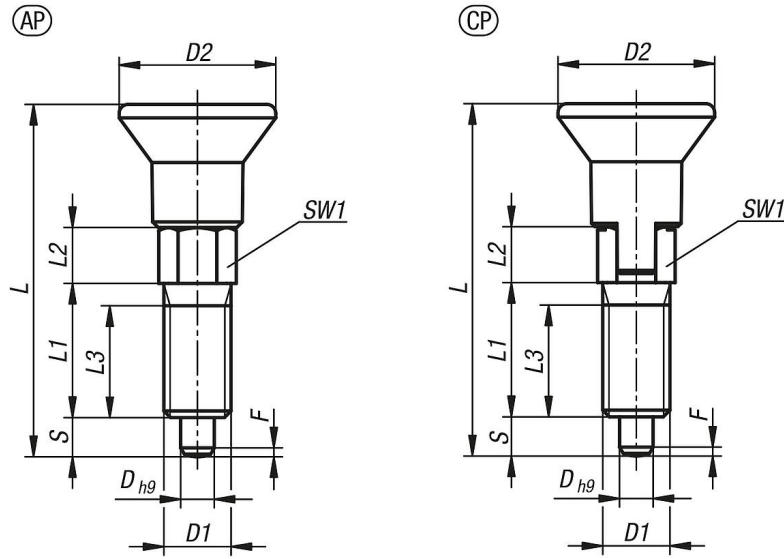
Özel modeller ve ince dişli.

Çizim bilgisi:

Form AP: kilitleme kanalsız, kontra somunsuz
Form CP: kilitleme kanallı, kontra somunsuz

İndeksleme pistonları ECO, çelik veya paslanmaz çelik, plastik mantar tutamaklı ve diş emniyetli

Çizimler



Ürünlere genel bakış

Kilitleme bulunu ECO dişli sabitleyicili

Sipariş numarası	Ana gövde malzemesi	Form	D	D1	D2	L	L1	L2	L3	Strok S	SW1	F x 30°	Yay kuvveti Başlangıç F1 yakl. N	Yay kuvveti Bitiş F2 yakl. N
K1098.091903060	çelik	AP	3	M6	14	31,5	12	5	10	3,5	6	0,8	4	10
K1098.091004060	çelik	AP	4	M6	14	36	15	6	13	4	6	1	6	12
K1098.091105080	çelik	AP	5	M8	14	40	17	7	15	5	8	1,3	6	12
K1098.091206100	çelik	AP	6	M10	18	47,5	20	8	17	6	10	1,8	8	15
K1098.091308120	çelik	AP	8	M12	25	61,7	26	10	23	8	12	2,3	8	19
K1098.191903060	paslanmaz çelik	AP	3	M6	14	31,5	12	5	10	3,5	6	0,8	4	10
K1098.191004060	paslanmaz çelik	AP	4	M6	14	36	15	6	13	4	6	1	6	12
K1098.191105080	paslanmaz çelik	AP	5	M8	14	40	17	7	15	5	8	1,3	6	12
K1098.191206100	paslanmaz çelik	AP	6	M10	18	47,5	20	8	17	6	10	1,8	8	15
K1098.191308120	paslanmaz çelik	AP	8	M12	25	61,7	26	10	23	8	12	2,3	8	19
K1098.093903060	çelik	CP	3	M6	14	31,5	12	5	10	3,5	6	0,8	4	10
K1098.093004060	çelik	CP	4	M6	14	36	15	6	13	4	6	1	6	12
K1098.093105080	çelik	CP	5	M8	14	40	17	7	15	5	8	1,3	6	12
K1098.093206100	çelik	CP	6	M10	18	47,5	20	8	17	6	10	1,8	8	15
K1098.093308120	çelik	CP	8	M12	25	61,7	26	10	23	8	12	2,3	8	19
K1098.193903060	paslanmaz çelik	CP	3	M6	14	31,5	12	5	10	3,5	6	0,8	4	10
K1098.193004060	paslanmaz çelik	CP	4	M6	14	36	15	6	13	4	6	1	6	12
K1098.193105080	paslanmaz çelik	CP	5	M8	14	40	17	7	15	5	8	1,3	6	12
K1098.193206100	paslanmaz çelik	CP	6	M10	18	47,5	20	8	17	6	10	1,8	8	15
K1098.193308120	paslanmaz çelik	CP	8	M12	25	61,7	26	10	23	8	12	2,3	8	19