

Dairesel düzeç gövdesi

Ürün açıklaması/Ürün resimleri



Dakika açısı	Ondalık sistemde derece	Metre başına milimetre sisteminde yükseklik farkı
1'	0,0167°	0,291 mm
5'	0,0833°	1,455 mm
10'	0,1667°	2,910 mm
20'	0,3333°	5,820 mm
25'	0,4167°	7,275 mm
30'	0,5000°	8,730 mm
40'	0,6667°	11,640 mm
50'	0,8333°	14,550 mm
53'	0,8833°	15,423 mm

Açıklama

Malzeme:

Dairesel düzeç gövdesi: paslanmaz çelik.

14 mm çaptan itibaren: alüminyum.

Kontrol camı: cam.

Model:

Alüminyum siyah eloksal kaplama.

Bilgi:

Düzeçler, sıfır aleti olarak veya örneğin su terazilerinde, eğim ölçerlerde, ölçme aletlerinde ve makine mühendisliğinde yatay konumu kontrol etmek için kullanılır. İç tarafta bulunan kabarcık halkası sayesinde üstün kabarcık konturu ve düz paralel aksı kapatma.

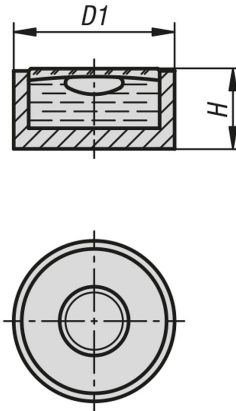
- 2 mm kabarcık yolunda açılı dakikası olarak hassasiyet

- Dolgu: berrak

Sıcaklık aralığı:

-35 °C - +55 °C.

Çizimler



Ürünlere genel bakış

Dairesel düzeç gövdesi

Sipariş numarası	Ana gövde malzemesi	D1	H	Hassaslık
K1156.120710	paslanmaz çelik	12	6	10'
K1156.120725	paslanmaz çelik	12	6	25'
K1156.140710	alüminyum	14	6,5	10'
K1156.140720	alüminyum	14	6,5	20'
K1156.150710	alüminyum	15	6,5	10'
K1156.150720	alüminyum	15	6,8	20'
K1156.200810	alüminyum	20	8,5	10'
K1156.200820	alüminyum	20	8,5	20'
K1156.250910	alüminyum	25	8,5	10'
K1156.250920	alüminyum	25	8,5	20'

