

Konik pullar, Form G, $D4 > D3$, DIN 6319, sürüm 10/01

Ürün açıklaması/Ürün resimleri



Açıklama

Malzeme:

İslah çeliği paslanmaz çelik.

Model:

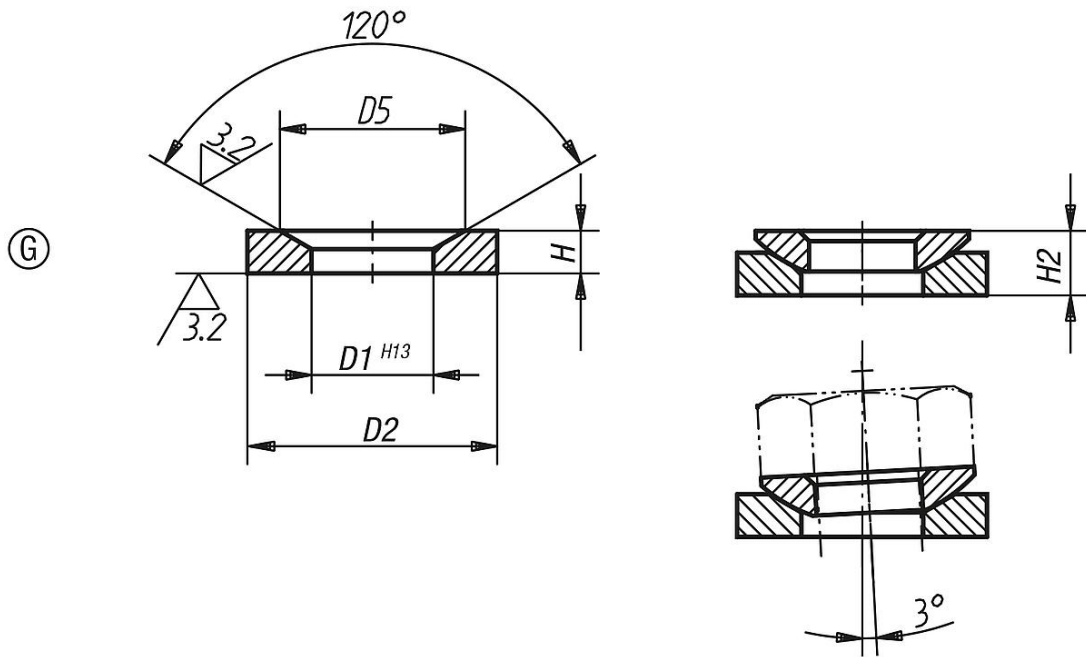
Çelik model: temperleme sonucu HV 390 ±40.

Paslanmaz çelik model: Sertleştirilmemiş, kaplamasız.

Bilgi:

Uzun delikler için G tipi konik pullar kullanılmalıdır.

Çizimler



Ürünlere genel bakış

Sipariş numarası	Ana gövde malzemesi	Form	D1	D2	D5	H	H2	Yük kapasitesi maks. kN (sadece statik yükte)
K0729.305	ıslah çeliği	G	6	15	9,25	2,5	3,5	6,5
K0729.306	ıslah çeliği	G	7,1	17	11	4	5,4	9
K0729.308	ıslah çeliği	G	9,6	24	14,5	5	7,1	17
K0729.310	ıslah çeliği	G	12	30	18,5	5	7,3	26
K0729.312	ıslah çeliği	G	14,2	36	20	6	9	38
K0729.314	ıslah çeliği	G	16,5	40	24,8	6	9,5	53
K0729.316	ıslah çeliği	G	19	44	26	7	10,4	73
K0729.320	ıslah çeliği	G	23,2	50	31	8	12,2	117
K0729.324	ıslah çeliği	G	28	60	37	10	15,7	168
K0729.330	ıslah çeliği	G	35	68	49	12	19,7	269
K0729.336	ıslah çeliği	G	42	80	60	12	20,3	394
K0729.0306	paslanmaz çelik	G	7,1	17	11	4	5,4	6
K0729.0308	paslanmaz çelik	G	9,6	24	14,5	5	7,1	12
K0729.0310	paslanmaz çelik	G	12	30	18,5	5	7,3	16
K0729.0312	paslanmaz çelik	G	14,2	36	20	6	9	24
K0729.0316	paslanmaz çelik	G	19	44	26	7	10,4	45
K0729.0320	paslanmaz çelik	G	23,2	50	31	8	12,2	71

Konik pullar, Form G, D4>D3, DIN 6319, sürüm 10/01**Ürünlere genel bakış**

Sipariş numarası	Ana gövde malzemesi	Form	D1	D2	D5	H	H2	Yük kapasitesi maks. kN (sadece statik yükte)
K0729.0324	paslanmaz çelik	G	28	60	37	10	15,7	105
K0729.0330	paslanmaz çelik	G	35	68	49	12	19,7	191