

## Küre tutamaklar, biyopolimer, dıştan dişli

### Ürün açıklaması/Ürün resimleri



### Açıklama

#### Malzeme:

Biyopolimer, kayın.

Setskur: Çelik 5.8.

#### Model:

Setskur: Galvaniz kaplama ve mavi pasifleştirilmiş.

Kayın lifli doğal kayın veya siyah gri boyalı.

#### Avantajlar:

Bu biyoplastik, tamamen yenilenebilir maddelerden üretilmektedir (petrol içermez).

Tüklenen fosil kaynakların korunmasını sağlar.

Ahşap lifler %100 sürdürülebilir şekilde elde edilmiş Almanya'nın yerli ormanlarından elde edilmektedir.

#### Özellikler:

Mekanik dayanımı yüksektir (en az iki kat güvenlik ile kontrol edilmiştir).

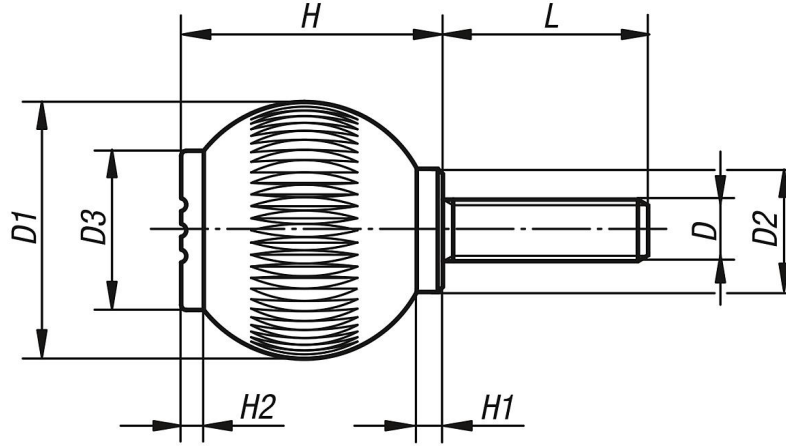
Biyopolimer geri dönüşüme uygundur (termoplastikler ile karşılaştırılabilir).

Dış mekan kullanımları için uygundur (biyolojik olarak çözünmez).

Güçlü asit ve çözeltilere karşı iyi dayanıklılığa sahiptir.

Kısa süreliğine alkol, yakıt, mineral yağ, greslere karşı dayanıklıdır.

### Çizimler



### Ürünlere genel bakış

Sipariş numarası	Ana gövde rengi	D	D1	D2	D3	H	H1	H2	L
K0253.10106143X15	gürgen doğal	M6	25	12	17	25	3	2	15
K0253.10208143X20	gürgen doğal	M8	32	15,5	19	33	3,5	2,6	20
K0253.1010690X15	siyah gri RAL 7021	M6	25	12	17	25	3	2	15
K0253.1020890X20	siyah gri RAL 7021	M8	32	15,5	19	33	3,5	2,6	20

