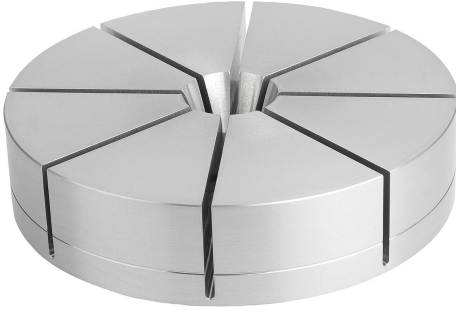


İç gerdirme için sıkma pensi

Ürün açıklaması/Ürün resimleri



Açıklama

Malzeme:

Yüksek dayanımlı alüminyum alaşım.

Model:

doğal renkli eloksal kaplama.

Bilgi:

İç konturları sıkıştırmak için sıkma pensleri.

Sıkma pensine sıkıştırılacak olan iş parçasının konturu uygulanır. Serbest biçimli yüzeyler ve asimetrik konturlar mümkündür.

Sıkma pensi mekanizması, iş parçasının güvenli bir şekilde sıkıştırılmasını sağlar.

Sıkma pensi segmenti (8x) başına sıkıştırma stroku maks. 0,15 mm.

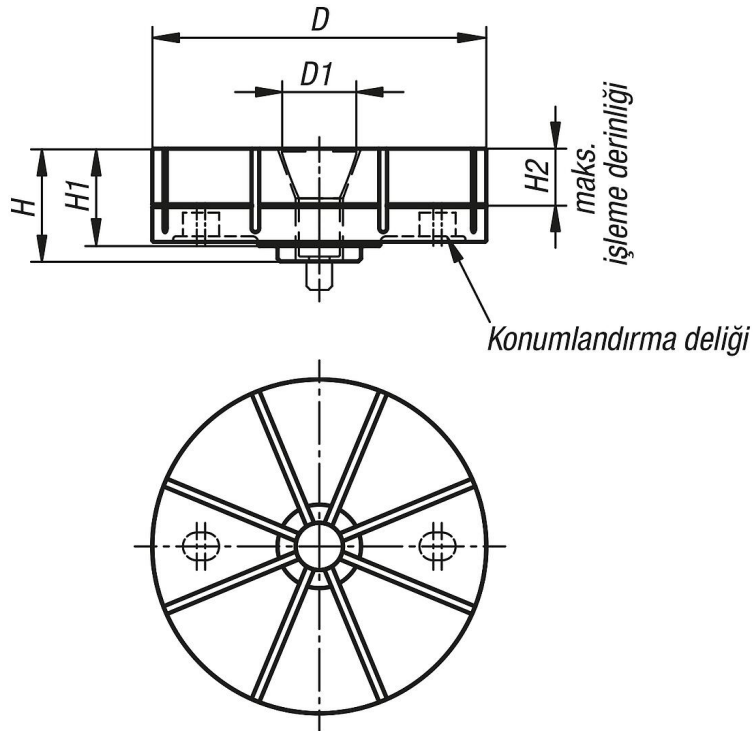
İş parçası tekrarlama hassasiyeti: $\pm 0,03$.

Sıkma pensi tekrarlama hassasiyeti: $\pm 0,02$.

İç gerdirme için sıkma pensi modelinde çekme konisi K1185 gereklidir.

Uyumlu yuva K1183.

Çizimler



İç gerdirme için sıkma pensi

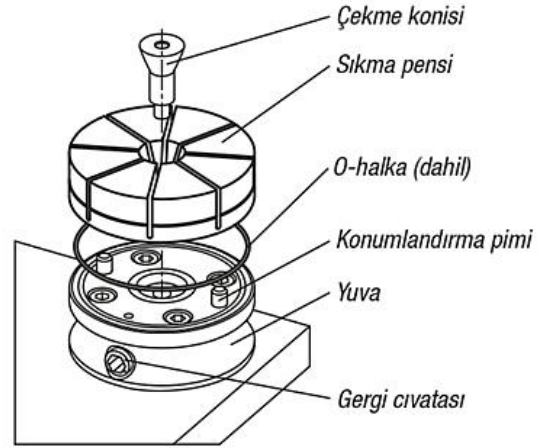
Çizimler

1. Sıkma pensini monte etme:

- O-halkayı yuvanın yivine yerleştirin.
- Sıkma pensini yuvaya yerleştirin ve konumlandırma pimlerinin sıkma pensinin konumlandırma delikleri ile uyumlu olduğundan emin olun. Sıkma pensini çekme konisi ile sabitleyin.

Bilgi:

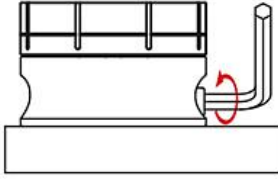
Sıkma pensini monte etmeden önce, gergi silindirin tamamen yukarı çıktığından emin olun. Bunun için gergi civatasını durana dek saat ibresine ters yönde döndürün.



2. Sıkma pensini işleme:

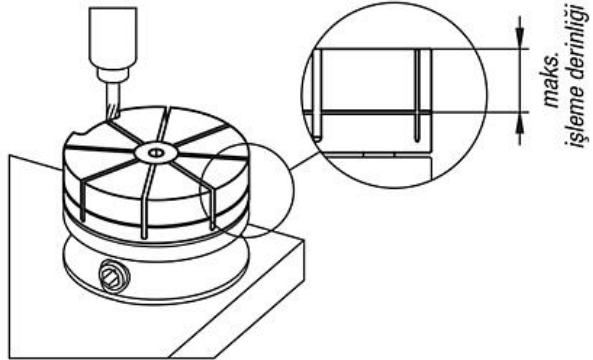
2.1

Gergi silindirin tamamen yukarı çıkarın ve sıkma pensinin dış çapını ölçün. Ardından sıkma pensinin dış çapı 0,15 mm büyüylene dek sıkın.



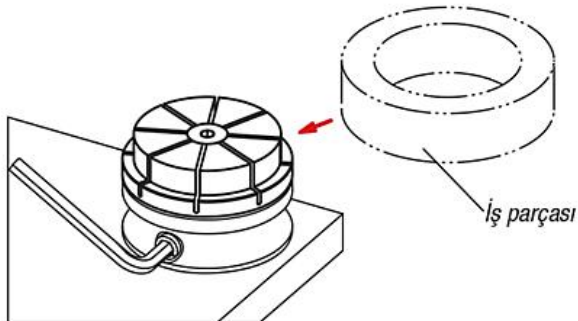
2.3

Konturu (gerdirilecek olan iş parçasından) sıkma pensine uygulayın.

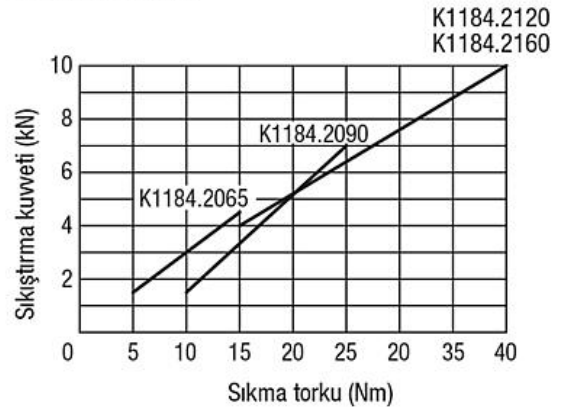


3. İş parçasını monte etme:

- Gergi silindirin gevşetin ve germe halkasını çıkartın.
- İş parçasını yerleştirin ve gergi silindirin sıkın.



Performans eğrileri



Sıkma pensinde hasarları önlemek için sıkma pensi, iş parçası veya germe halkası olmadan kullanılmamalıdır. Lütfen tablo uyarınca maksimum sıkma torkuna dikkat edin.

İç gerdirme için sıkma pensi

Ürünlere genel bakış

İç gerdirme için sıkma pensi

Sipariş numarası	D	D1	H	H1	H2
K1184.2065	65	22,5	28,5	25	10
K1184.2090	90	27	34,5	30	15
K1184.2120	120	29	40,5	35	20
K1184.2160	160	33	46,5	40	25