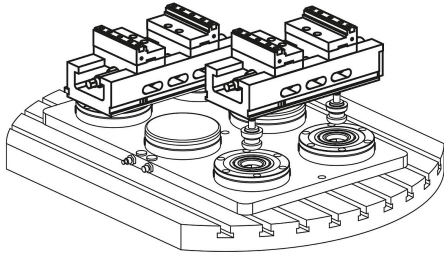
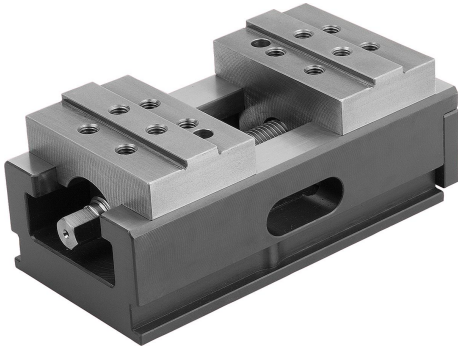
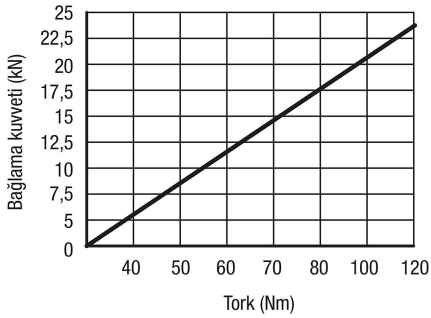


Merkezleyici bağlama elemanı, çene genişliği 80-125 mm

Ürün açıklaması/Ürün resimleri



B = 125 mm



Açıklama

Malzeme:

Ana gövde ve çene yuvası: sementasyon çeliği.

Mil: yüksek dayanımlı özel çelik.

Model:

Ana gövde ve çene yuvası sertleştirilmiş ve taşlanmış.

Sipariş bilgisi:

Altıgen krank kolu ile teslim edilir.

Sıkıştırma çeneleri ayrı sipariş edilmelidir.

Bilgi:

Mekanik kontrollü merkezi bağlama elemanı.

Otomasyon uyumlu: Elleçleme sistemleri için kavrayıcı kanala sahip.

Sabitlenme konusunda esnek: Sıfır nokta bağlama sistemleri için uygun, makine tezgahına veya temel plaka aracılığıyla kendi sistemine sabitlenebilir.

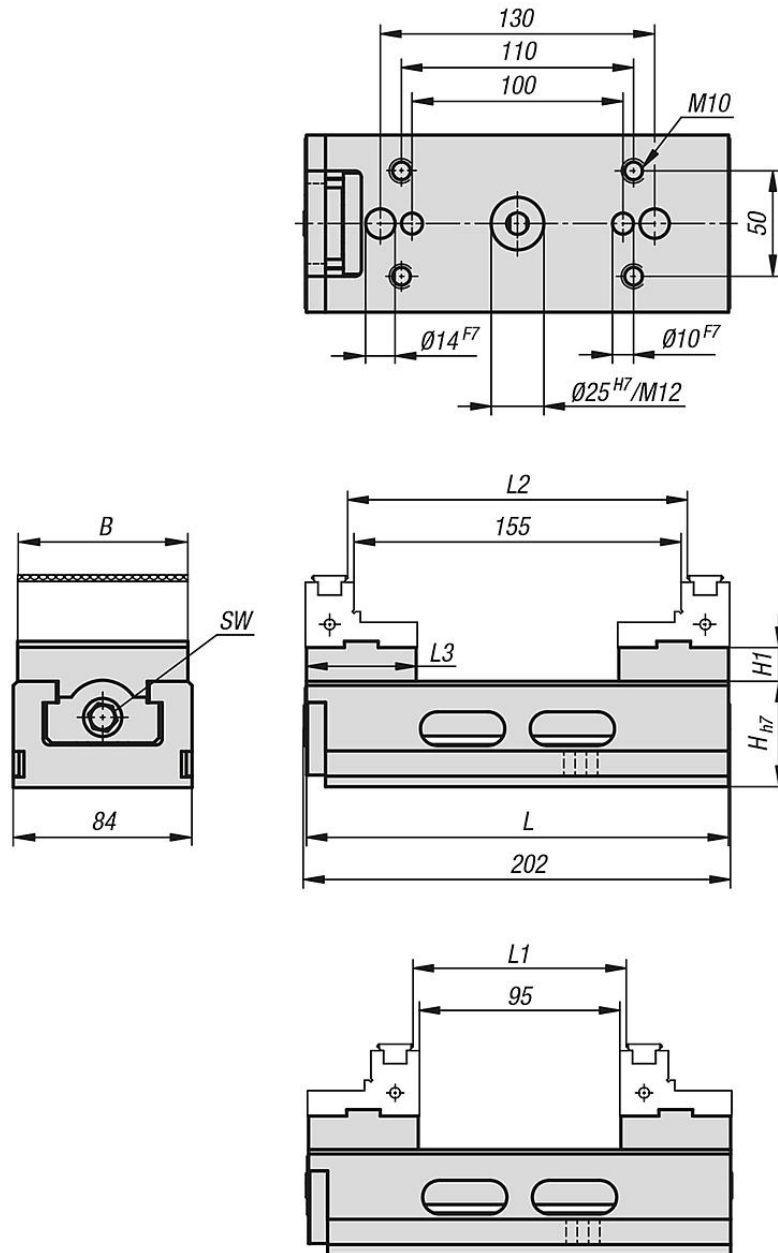
Merkezleme hassasiyeti: +/- 0,02 mm. Kontrollü bir bağlama kuvveti elde etmek için bir tork anahtarının kullanılması önerilir.

Özellikler:

- Tek parçadan gergi sürgüsü ve mil somunu.
- Eklenti çeneleri yerleştirmek için kanallar ve sabitleme dişlileri
- İş parçası dayanağı için yan dişlisi olan ters çevrilebilir çeneler (aksesuar), büyük bir bağlama aralığını mümkün kılar.
- Talaşlar ve soğutucu maddeler iyi bir şekilde tahliye olur

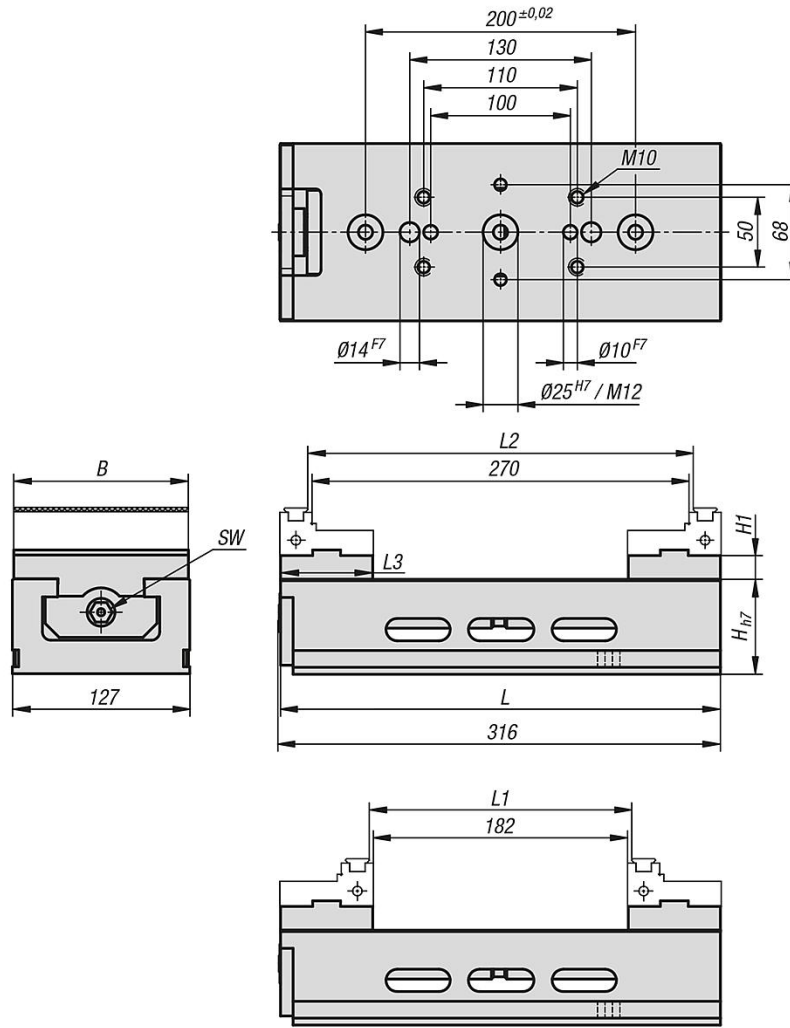
Merkezleyici bağlama elemanı, çene genişliği 80-125 mm

Çizimler



Merkezleyici bağlama elemanı, çene genişliği 80-125 mm

Çizimler



Ürünlere genel bakış

Merkezleyici bağlama elemanı, çene genişliği 80 mm

Sipariş numarası	B	H	H1	L	L1	L2	L3	SW
K1237.080200	80	50h7	16	200	6-101	66-161	52	12
K1237.125315	125	68h7	17	315	6-188	94-276	66	14