

## Kare plastik köprü tutamaklar

### Ürün açıklaması/Ürün resimleri



### Açıklama

**Malzeme:**

Duroplast FS 31.  
Dişli eleman: Çelik.

**Model:**

Siyah.

**Sipariş bilgisi:**

Sabitleme civataları teslim edilir.

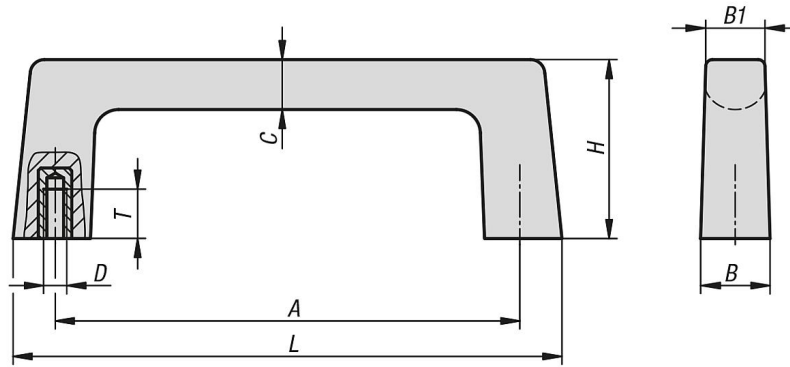
**Bilgi:**

Yük kapasitesi maks. 500 N.

**Montaj:**

Arka taraftan.

### Çizimler



### Ürünlere genel bakış

Sipariş numarası	Ana gövde malzemesi	A	B	B1	C	D	H	L	T	Taşıma kapasitesi N
K1074.11005	duroplast	110	16	14	12	M5	42	130	10	500