

# Tutamaklı civatalar sabit veya gevşek tutamaklı, DIN 6304 veya DIN 6306

## Ürün açıklaması/Ürün resimleri



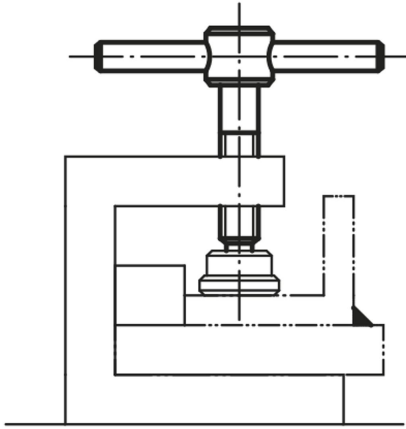
### Açıklama

**Malzeme:**  
Çelik.

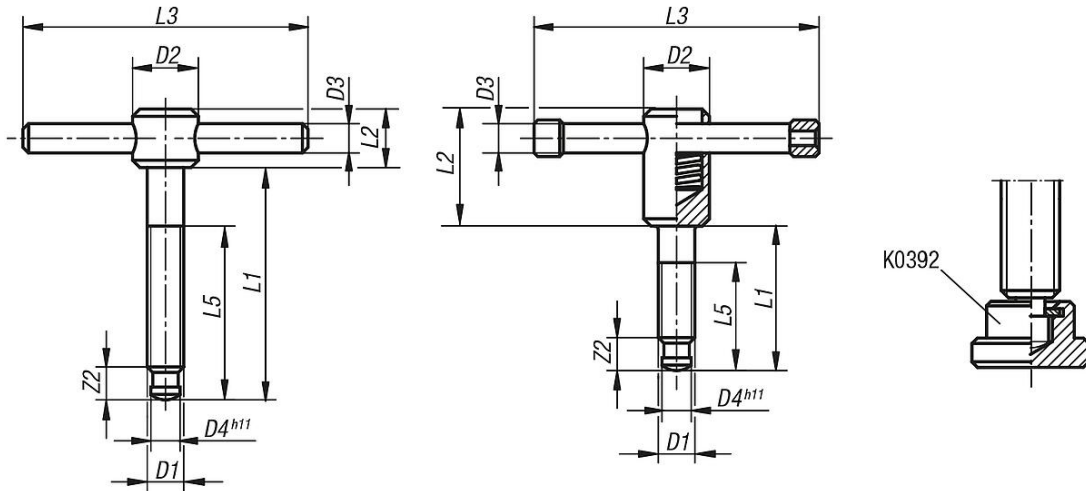
**Model:**  
perdahlı, baskı pimi sertleştirilmiş.

### Bilgi:

Gevşek tutamak donanımlı tutamaklı civatalarda, tutamak kaydırılabilir ve baskı yayları ile her türlü konumda sabitlenir. Halkalar, tutamağın kaydırma yolunu sınırlar. Sabit tutamak donanımlı tutamaklı civatalarda, tutamak sabit olacak şekilde preslenmiştir.



## Çizimler



## Ürünlere genel bakış

### Tutamaklı civatalar, sabit veya gevşek tutamaklı, DIN 6304 veya DIN 6306

Sipariş numarası	Tip 1	D1	D2	D3	D4	L1	L2	L3	L5	Z2
K0756.106X40	sabit tutamak	M6	12	5	4,5	40	10	50	30	6
K0756.106X50	sabit tutamak	M6	12	5	4,5	50	10	50	40	6
K0756.108X50	sabit tutamak	M8	14	6	6	50	12	60	35	7,5

## Tutamaklı civatalar sabit veya gevşek tutamaklı, DIN 6304 veya DIN 6306

### Ürünler genel bakış

Sipariş numarası	Tip 1	D1	D2	D3	D4	L1	L2	L3	L5	Z2
K0756.108X60	sabit tutamak	M8	14	6	6	60	12	60	45	7,5
K0756.110X60	sabit tutamak	M10	18	8	8	60	14	80	40	9
K0756.110X70	sabit tutamak	M10	18	8	8	70	14	80	50	9
K0756.112X70	sabit tutamak	M12	20	10	8	70	18	100	50	10
K0756.112X80	sabit tutamak	M12	20	10	8	80	18	100	60	10
K0756.116X75	sabit tutamak	M16	24	12	12	75	20	120	55	12
K0756.116X90	sabit tutamak	M16	24	12	12	90	20	120	70	12
K0756.116X110	sabit tutamak	M16	24	12	12	110	20	120	90	12
K0756.120X75	sabit tutamak	M20	30	16	15,5	75	28	140	55	14
K0756.120X90	sabit tutamak	M20	30	16	15,5	90	28	140	70	14
K0756.120X110	sabit tutamak	M20	30	16	15,5	110	28	140	90	14
K0756.210X40	gevşek tutamak	M10	18	8	8	40	32	80	30	9
K0756.210X50	gevşek tutamak	M10	18	8	8	50	32	80	40	9
K0756.212X50	gevşek tutamak	M12	20	10	8	50	35	100	40	10
K0756.212X60	gevşek tutamak	M12	20	10	8	60	35	100	50	10
K0756.216X55	gevşek tutamak	M16	24	13	12	55	40	120	45	12
K0756.216X70	gevşek tutamak	M16	24	13	12	70	40	120	60	12
K0756.216X90	gevşek tutamak	M16	24	13	12	90	40	120	80	12
K0756.220X55	gevşek tutamak	M20	30	16	15,5	55	45	140	45	14
K0756.220X70	gevşek tutamak	M20	30	16	15,5	70	45	140	60	14
K0756.220X90	gevşek tutamak	M20	30	16	15,5	90	45	140	80	14