

## Dayanak pimi, Form B küre yüzeyi

Ürün açıklaması/Ürün resimleri



### Açıklama

#### Malzeme:

Gövde: Islah çeliği.

#### Model:

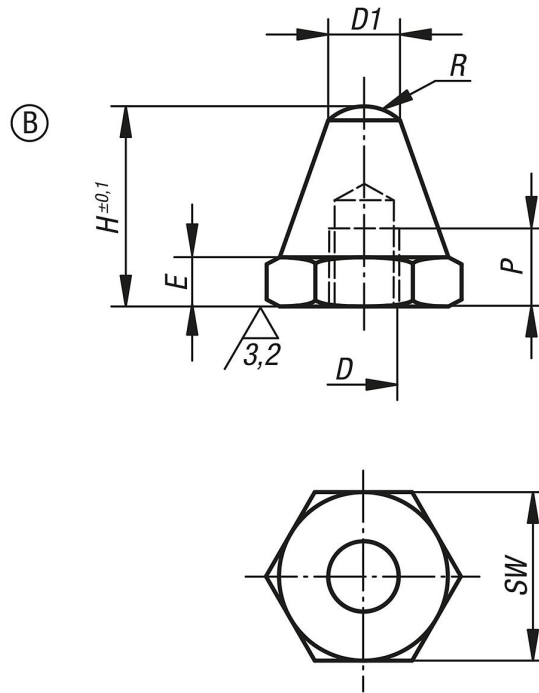
Gövde: Temperlenmiş ve perdahlı.

#### Bilgi:

Dayanak pimleri, işlenmemiş ve işlenmiş iş parçalarını desteklemek için kullanılır. Bunun yanı sıra düzener ve alet yapımında dayanaklar ve baskı parçaları olarak kullanılırlar.

D dişlisine setskurular veya pimli civatalar vidalanabilir ve yapıştırılabilir. Böylelikle kolaylıkla dıştan dişlisi olan bir destek elde edilir.

### Çizimler



### Ürünlere genel bakış

Sipariş numarası	Form	D	D1	E	H	P	R	SW
K0294.206012	B	M6	6	3	12,5	4	5	11
K0294.206025	B	M6	6	3	25	7	5	11
K0294.208015	B	M8	8	4	15	6	8,5	13
K0294.208030	B	M8	8	4	30	9	8,5	13
K0294.210020	B	M10	10	5	20	9	9	17
K0294.210040	B	M10	10	5	40	13	9	17
K0294.212025	B	M12	12	6	25	11	12,75	19
K0294.212050	B	M12	12	6	50	16	12,75	19
K0294.216030	B	M16	16	8	30	12	17	24

## Dayanak pimi, Form B küre yüzeyi

### Ürünlere genel bakış

Sipariş numarası	Form	D	D1	E	H	P	R	SW
K0294.216060	B	M16	16	8	60	20	17	24