

# Sıkıştırma mandrelleri, yan sıkıştırılmalı Form A, işleme merkezleri, delme ve freze makineleri için

Ürün açıklaması/Ürün resimleri



## Açıklama

### Malzeme:

Gövde: Yapı çeliği.

Gergi civatası: Islah çeliği.

### Model:

Gövde: Perdahlı.

Gergi civatası: 10.9, a temperlenmiş, sertleştirilmiş ve PTFE kaplamalı.

### Bilgi:

Sıkıştırma mandreli, yan gerdirme sayesinde özellikle ucu kapalı delikli, torna veya freze parçalarının ikinci işlemesi için uygundur. D çapı, tornalama veya frezeleme yoluyla gerdirecek olan iş parçası çapına uyarlanabilir.

Gerdirme hareketi, manuel olarak bir alyan anahtar ile gerçekleştirilir.

\* D min = "D"nin tormalanabildiği veya frezelenbildiği, izin verilen en küçük çap.

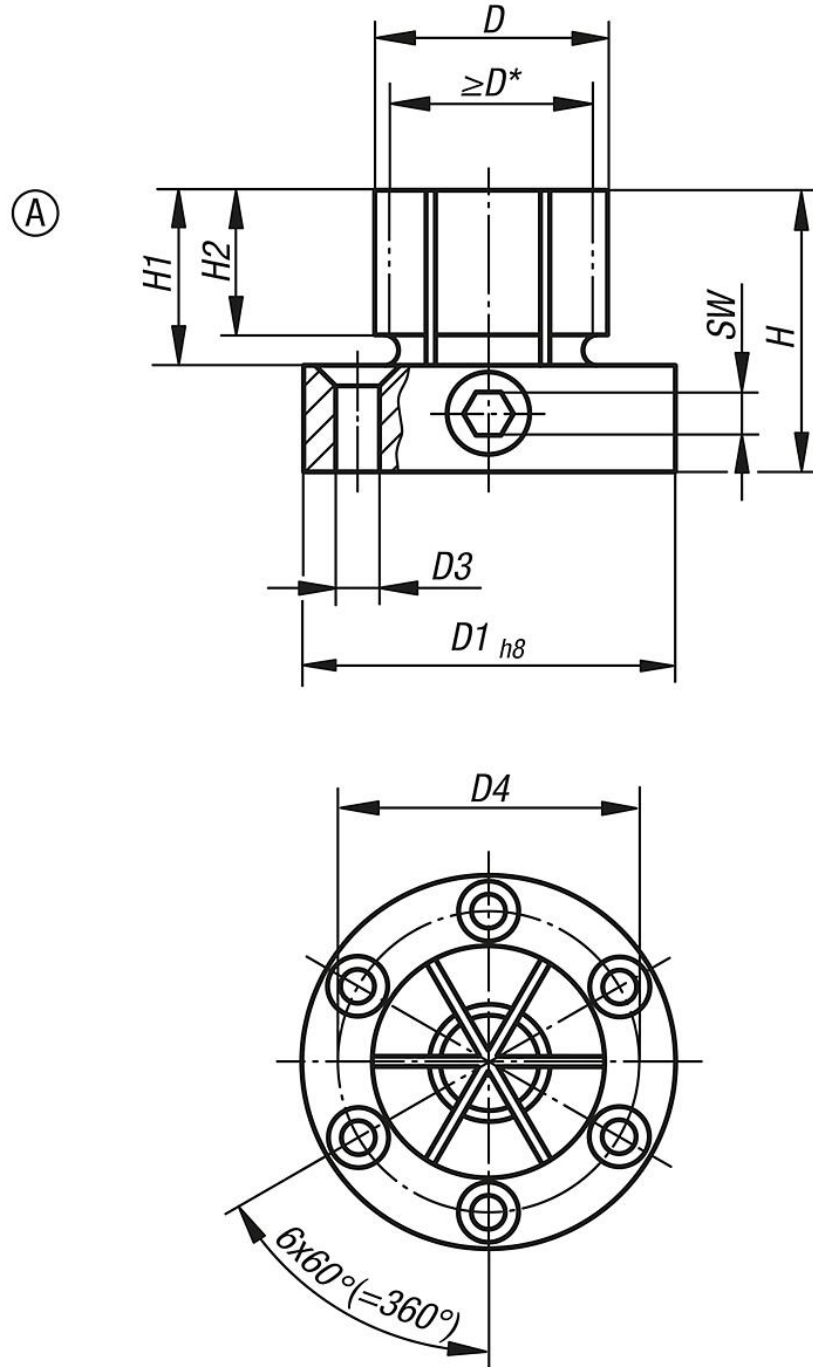
### Montaj:

Sıkıştırma mandrelini bekleme konumunda çapın üzerinde yakl. 0,1 mm (bağlama yolu) genişletin. Şimdi sıkıştırma mandreli, gerekli olan çapa tormalanabilir veya frezelenebilir. İşleme için bir kilitleme halkası teslim edilir.

Flanş gerekirse bir geçme delik içerisinde veya uygu pimleriyle merkezlenebilir.

Form A, 6 sabitleme civatası ile birlikte teslim edilir.

**Sıkıştırma mandrelleri, yan sıkıştırımlı Form A, işleme merkezleri, delme ve freze makineleri için**  
Çizimler



**Ürünlere genel bakış**

Sipariş numarası	Form	D	D min.	D1	D3 Havşa başlı civata ISO 10642	D4	H	H1	H2	SW	Sıkma torqu maks. Nm	Bağlama kuvveti maks. kN
K0643.118029	A	28,7	17,8	50	M4	39,4	41,3	22,4	17,5	6	66	20

**Sıkıştırma mandrelleri, yan sıkıştırılmalı Form A, işleme merkezleri, delme  
ve freze makineleri için**  
Ürünlere genel bakış

---