

Plastik küre tutamaklı, silindirik kilitleme pimli ve kilit kanallı çelik hassas kilitleme bulonu

Ürün açıklaması/Ürün resimleri



Açıklama

Malzeme:

Çelik, Küre tutamak: Termoplastik.

Model:

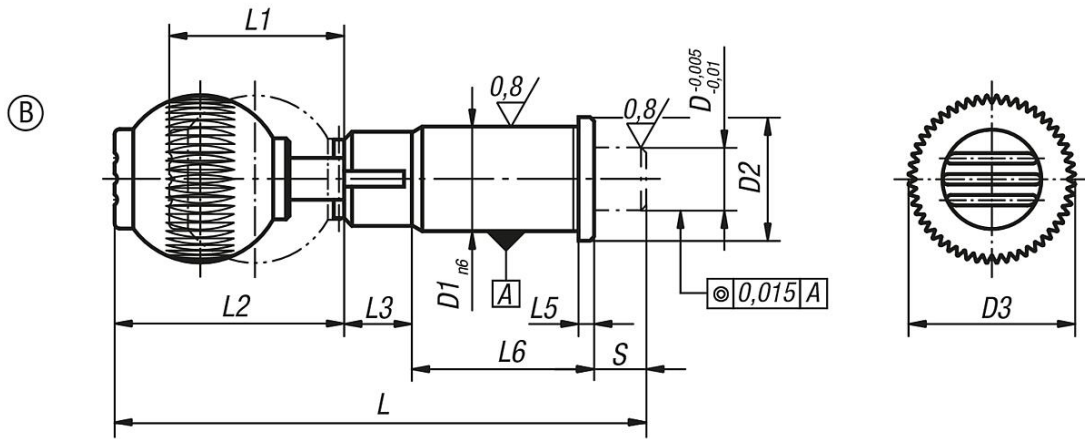
sertleştirilmiş ve taşlanmış., Küre tutamak: Siyah gri.

Bilgi:

Burçlu kilitleme bulonları, hızlı bir şekilde konumlandırma ve sabitleme için ideal bir kombinasyon oluşturur. Kilitleme bulonunun hassas yapısı ve burç sayesinde iki elemanı birleştirirken yüksek bir tekrarlamaya hassasiyeti elde edilir.

Teknik bilgi için bkz. Montaj ve birleştirme kılavuzu.

Çizimler



Ürünlere genel bakış

Silindirik kilitleme pimli hassas kilitleme bulonu

Sipariş numarası	Form	D	D1	D2	D3	L	L1	L2	L3	L5	L6	Strok S	Yay kuvveti Başlangıç F1 yakl. N	Yay kuvveti Bitiş F2 yakl. N	İçten dişli küre tutamak
K0361.110	B	10	16	19	25	79	25	36,5	13	2,5	31	10	15	30	M6
K0361.112	B	12	20	23	32	91	33	44,5	13	3	35	10	15	35	M8
K0361.116	B	16	25	28	40	106,5	41,5	53	13	3	42	10	20	50	M10
K0361.120	B	20	30	33	40	114,5	41,5	53	13	3	50	10	36	63	M10
K0361.125	B	25	38	42	50	134	51	62,5	13	3	60	10	20	73	M10

Plastik küre tutamaklı, silindirik kilitleme pimli ve kilit kanallı çelik hassas kilitleme bulonu

Ürünlere genel bakış
