

## Alt destek blokları, Form D

### Ürün açıklaması/Ürün resimleri

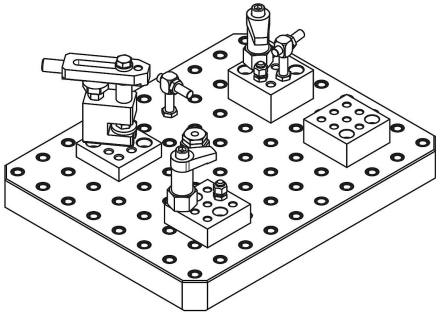


### Açıklama

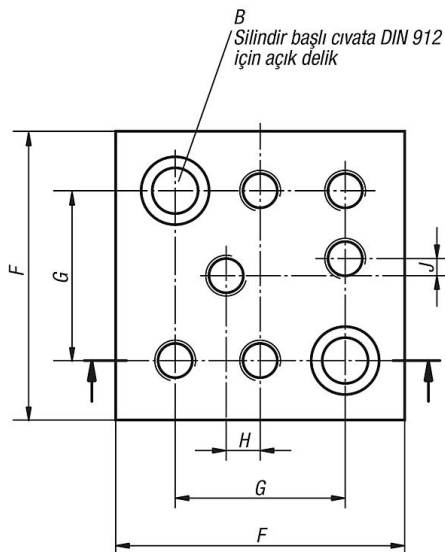
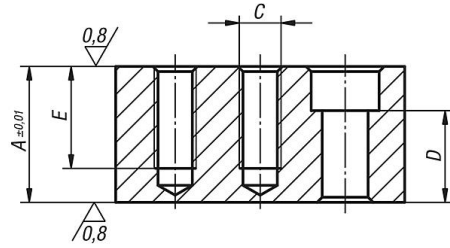
**Malzeme:**  
Islah çeliği.

**Model:**  
perdahlı.  
Dayanma yüzeyleri taşlanmış.

**Bilgi:**  
Alt destek blokları, belirli bir dayanma yüksekliği elde etmek için kullanılırlar. Alt destek bloklarında yer alan ilave dişi delikler, başka düzenek elemanları için yuva olarak kullanılır.



### Çizimler



## Alt destek blokları, Form D

### Ürünlere genel bakış

#### Alt destek blokları, Form D

Sipariş numarası	A	B Cıvata DIN 912 için açık delik	C	D	E	F	G	H	J	Ağırlık kg
K0811.14012025	25	M12	M12	12	25	85	50	10	5	1,218
K0811.14012032	32	M12	M12	19	32	85	50	10	5	1,56
K0811.14012040	40	M12	M12	27	30	85	50	10	5	1,97
K0811.14012050	50	M12	M12	37	30	85	50	10	5	2,5
K0811.14016025	25	M16	M16	8	25	85	50	10	5	1,039
K0811.14016032	32	M16	M16	15	32	85	50	10	5	1,33
K0811.14016040	40	M16	M16	23	35	85	50	10	5	1,7
K0811.14016050	50	M16	M16	33	35	85	50	10	5	2,123