

Destek ve yerleştirme gövdesi

Ürün açıklaması/Ürün resimleri

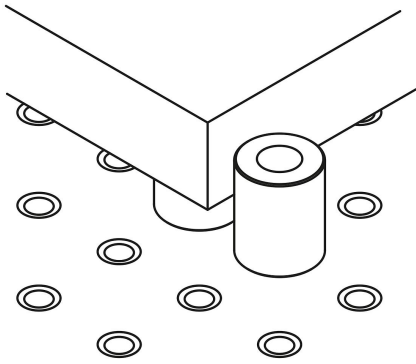
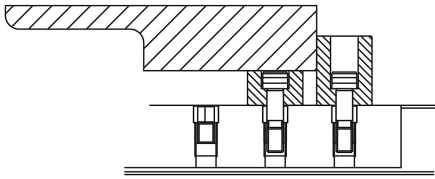


Açıklama

Malzeme:
Islah çeliği.

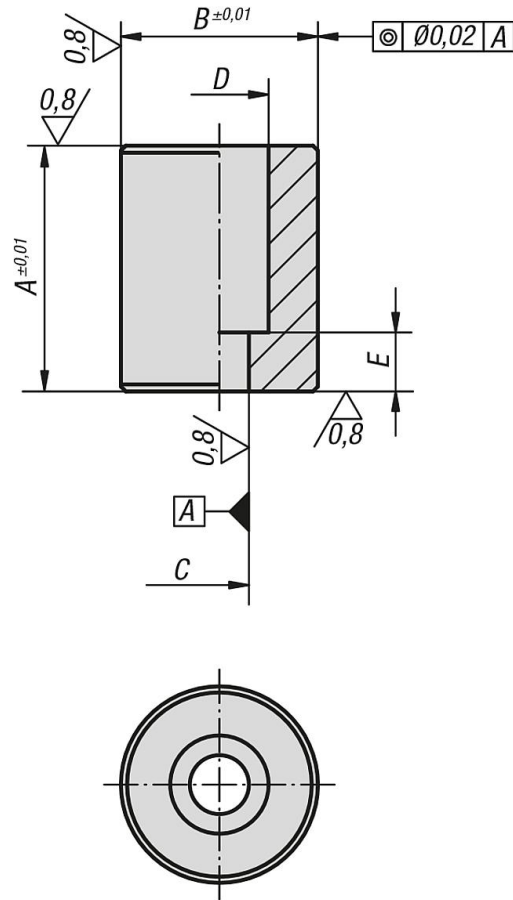
Model:
temperlenmiş.
Dış kaplama ve dayanma yüzeyleri: taşlanmış.

Bilgi:
Destek ve yerleştirme gövdeleri, sisteme göre (M8, M12, M16) bir ayar cıvatası veya silindir başlı cıvatalı bir geçmeli kovan üzerinden konumlandırılır ve tespitlenir.



Destek ve yerleştirme gövdesi

Çizimler



Ürünlere genel bakış

Destek ve yerleştirme gövdesi

Sipariş numarası	A	B	C	D	E	Uygun ayar civataları
K0816.12025	25	40	12 H7 Ayar civatası için Ø	20	12	K0815.12045
K0816.12050	50	40	12 H7	20	12	K0815.12045
K0816.12075	75	40	12 H7	20	12	K0815.12045
K0816.16050	50	50	16 H7	26	15	K0815.16055
K0816.16075	75	50	16 H7	26	15	K0815.16055
K0816.16100	100	50	16 H7	26	25	K0815.16065
K0816.16125	125	50	16 H7	26	25	K0815.16065