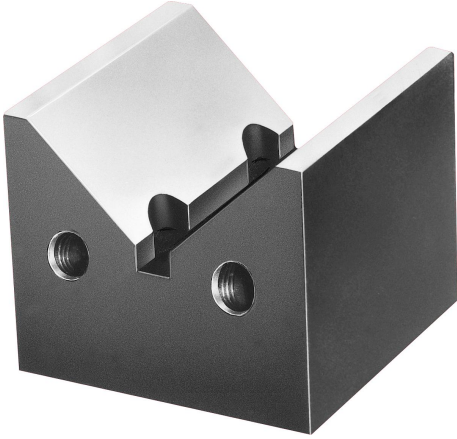


## Prizmalar dikey

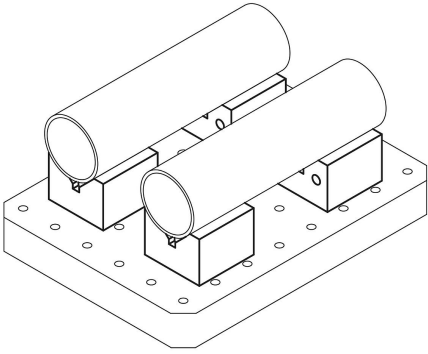
Ürün açıklaması/Ürün resimleri



### Açıklama

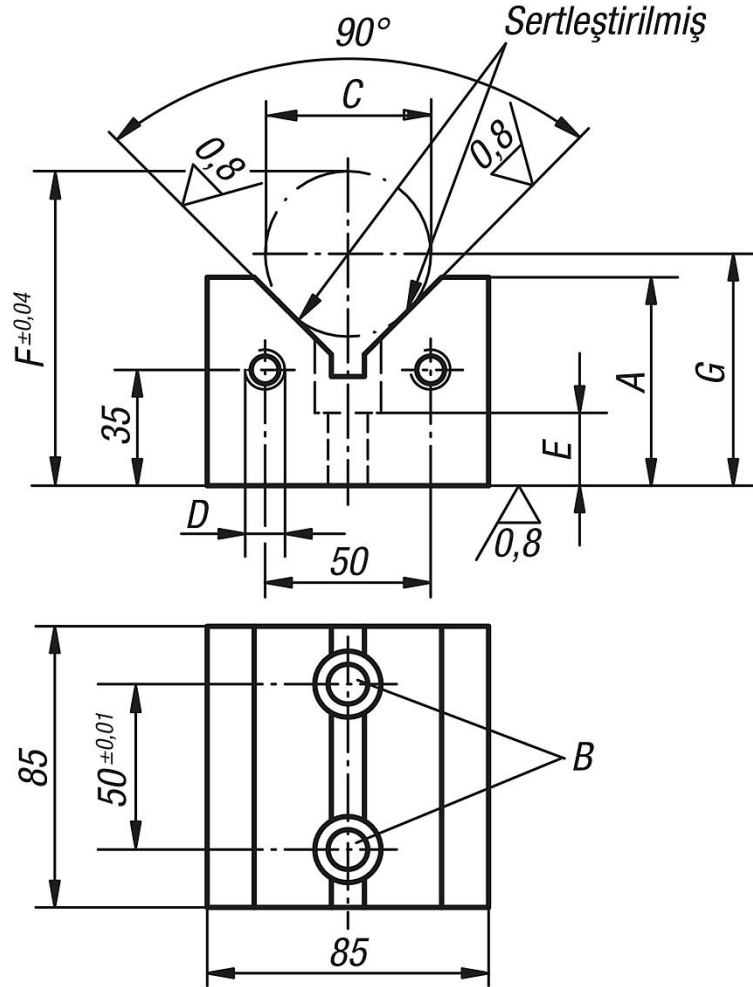
**Malzeme:**  
Islah çeliği.

**Model:**  
perdahlı.  
Prizma ve dayanma yüzeyleri: taşlanmış.



## Prizmalar dikey

## Çizimler



## Ürünlere genel bakış

## Prizmalar dikey

Sipariş numarası	A	B	C	C	C	D	E	F	G	Uygun ayar civataları
		Ayar civatası için Ø	min.	maks.	Kontrol Ø					
K0819.60012063	63	12 F7	15	80	50±0,003	M12	22	95,071	$C/2 \times \sqrt{2} + 34,716$	K0815.112055
K0819.60012075	75	12 F7	15	100	70±0,003	M12	22	124,142	$C/2 \times \sqrt{2} + 39,645$	K0815.112055
K0819.60016063	63	16 F7	15	80	50±0,003	M16	25	95,071	$C/2 \times \sqrt{2} + 34,716$	K0815.116065
K0819.60016075	75	16 F7	15	100	70±0,003	M16	25	124,142	$C/2 \times \sqrt{2} + 39,645$	K0815.116065