

Prizma blokları

Ürün açıklaması/Ürün resimleri

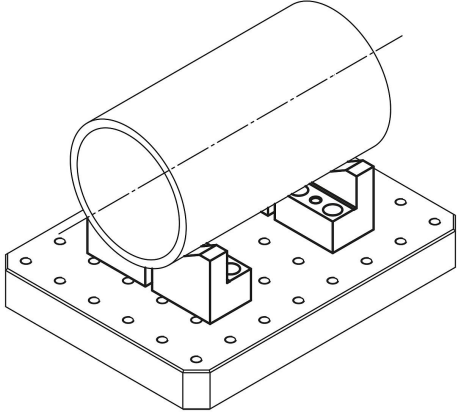


Açıklama

Malzeme:
Islah çeliği.

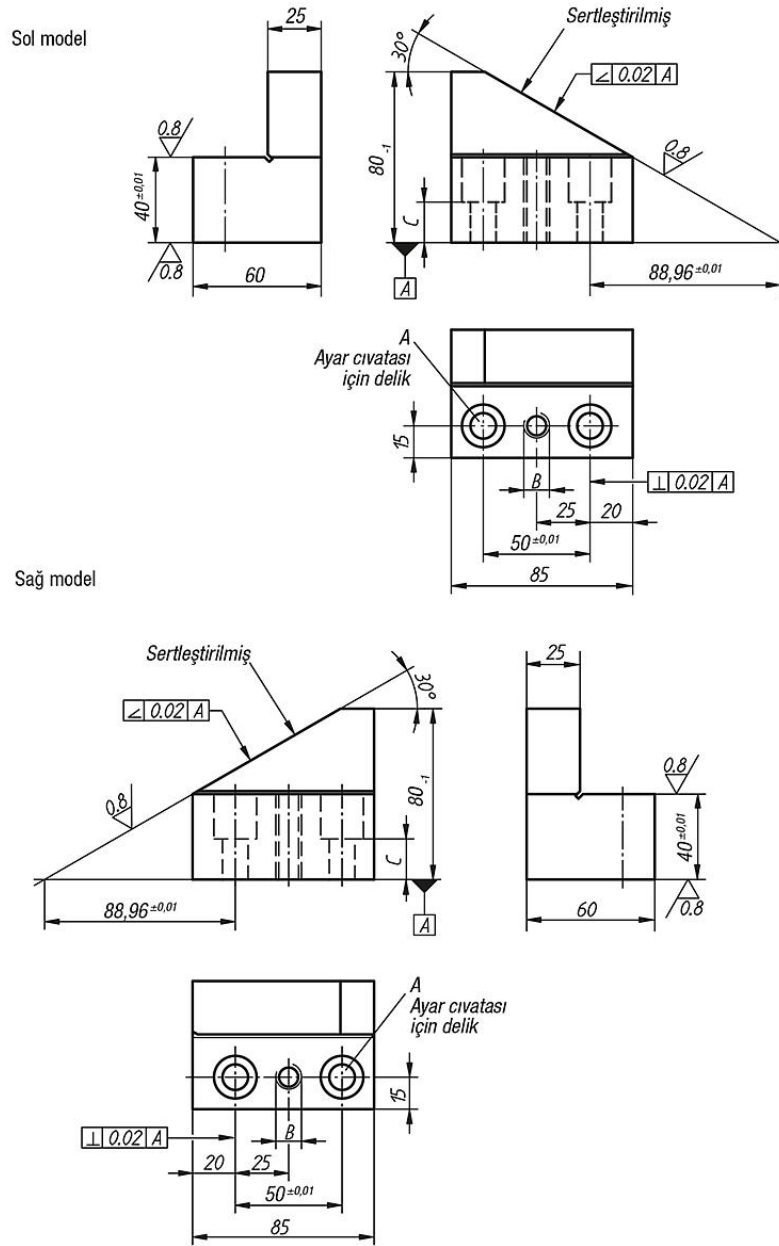
Model:
perdahlı.
Eğimli kısım (30°) ve dayanma yüzeyleri: taşlanmış.

Bilgi:
Sağ ve sol prizma blokları, yuvarlak parçaları konumlandırmak için kullanılır. Prizma blokları, ilgili iş parçası çapına uyarlama imkanı sunar.



Prizma blokları

Çizimler



Ürünlere genel bakış

Prizma blokları

Sipariş numarası sağ	Sipariş numarası sol	A	B	C	D min.	D maks.	Uygun ayar civataları
K0819.6301230	K0819.6311230	12 F7	M12	23	50	600	K0815.112055
K0819.6301630	K0819.6311630	16 F7	M16	20	50	600	K0815.116055

