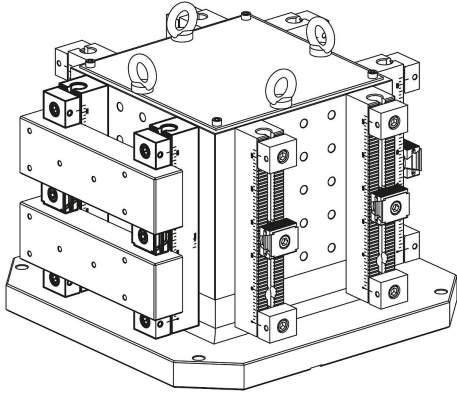
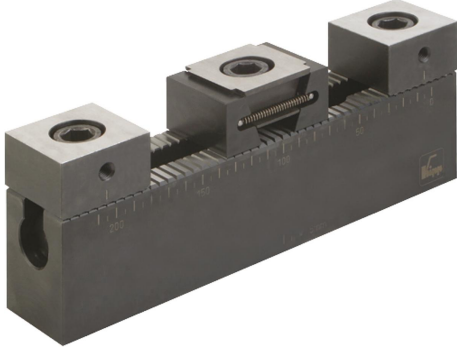


Çoklu gerdirme sistemleri, yumuşak dayanaklar

Ürün açıklaması/Ürün resimleri



Açıklama

Malzeme:

Temel çıta, dayanaklar ve kama gerdirci: Islah çeliği.

Model:

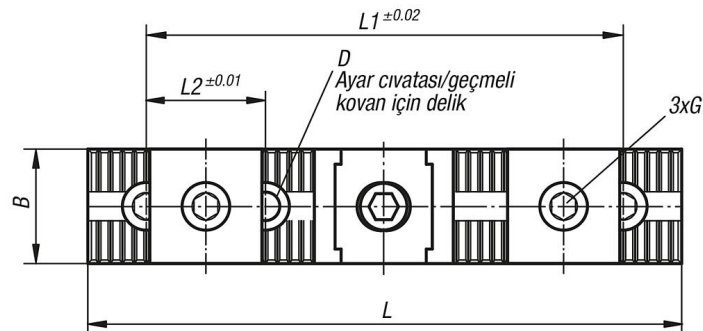
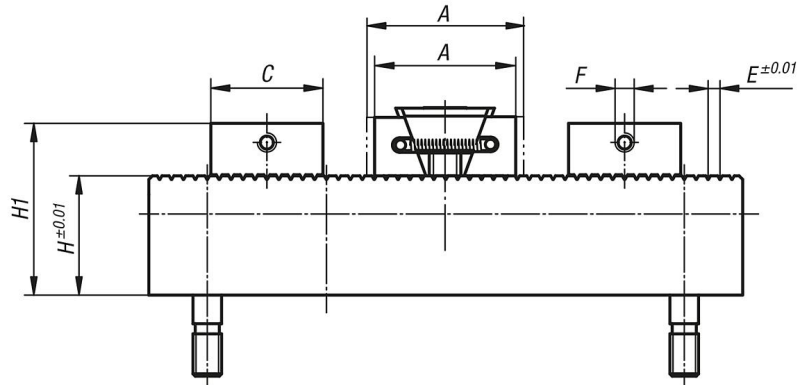
Dişli tertibatı: kenarları sertleştirilmiş ve taşlanmış.

Germe segmentleri: sertleştirilmiş ve perdahlı.

Bilgi:

Germe segmentlerinde boyutlarına bağlı olarak sıkıştırma çenesi başına 3 mm (K0903.08) veya 5 mm (K0903.12, K0903.16) işleme eki vardır.

Çizimler



Ürünlere genel bakış

Çoklu gerdirme sistemleri, yumuşak dayanaklar

Ürünlere genel bakış

Çoklu gerdirme sistemleri, yumuşak dayanaklar

Sipariş numarası	A min.	A maks.	B	C	D	E	F	G Silindir başlı civata DIN 912	H	H1	L	L1	L2	Bağlama kuvveti yakl. kN	Ağırlık kg
K0903.08	36,5	39,5	24	31	12H6	2,5	M5	M8x25	40	55	199	150	50	11	1,397
K0903.12	54	59,5	48	50	12F7	5	M8	M12x30	50	72	249	200	50	23	4,9
K0903.16	65	72	48	50	16F7	5	M8	M16x40	63	92	249	200	50	38	6,522