

Orta delik için merkezleme pimi

Ürün açıklaması/Ürün resimleri



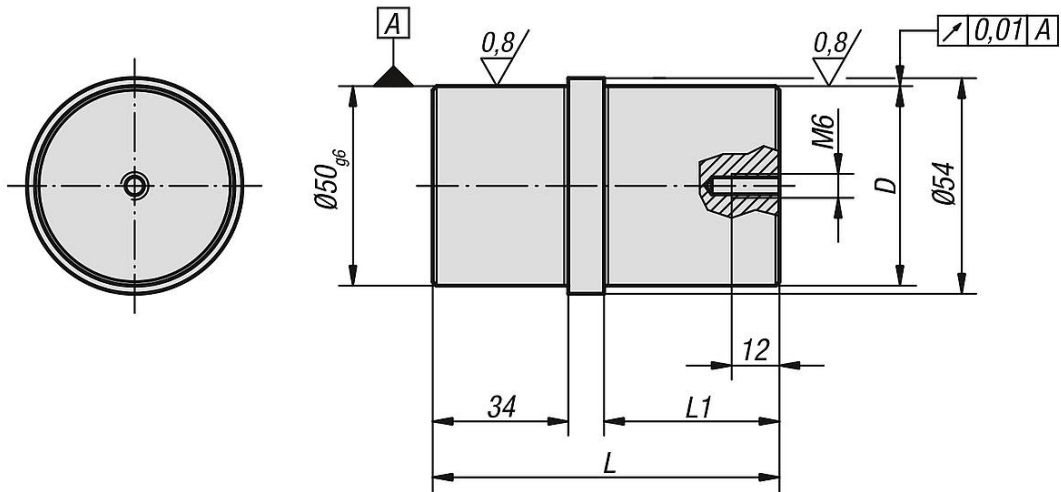
Açıklama

Malzeme:
Çelik.

Model:
sertleştirilmiş.
Yerleştirme çapı: Taşlanmış.

Bilgi:
Orta delik için merkezleme pimleri, K0806, K0803, K0804 ve K0805 temel elemanlarına uyarlanmıştır.

Çizimler



Ürünlere genel bakış

Orta delik için merkezleme pimi

Sipariş numarası	D	L	L1
K0856.5025	25 g6	77	34
K0856.5030	30 h6	87	44
K0856.5050	50 g6	87	44

