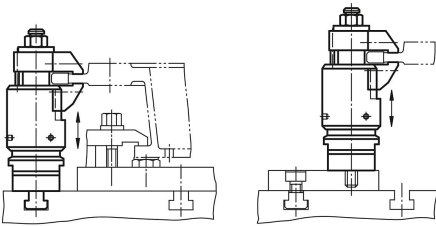
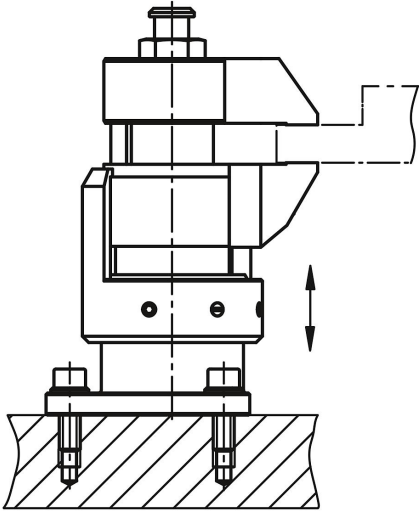


## Yüzer bağlama elemanı

### Ürün açıklaması/Ürün resimleri



### Açıklama

#### Malzeme:

Ana gövde ve sıkıştırma çenesi: Sementasyon çeliği.

Gövde: Alüminyum.

#### Model:

Ana gövde: Nitrasyonlu, perdahlı ve taşlanmış.

Sıkıştırma çenesi: Nitrasyonlu ve perdahlı.

Gövde: Kırmızı eloksal kaplamalı.

#### Bilgi:

Yüzer bağlama elemanı, yapı parçalarının belirlenmiş olan bağlama yerlerini gerdirmek ve desteklemek için kullanılır. İşleme esnasında titreşimleri ve bükülmeleri önler.

#### Kumanda şekli:

1. Yüzer bağlama elemanını aşağıya bastırın.
2. Sıkıştırma çenesini dayanağa kadar içe döndürün. Yüzer bağlama elemanı, hafif yay kuvveti ile iş parçasının altına yerleşir.
3. Yüzer bağlama elemanını, altıgen somun (SW 18) ile sıkın (min. ve maks. torku dikkate alın). Gerdirme işlemi esnasında iş parçası sıkıştırılır ve aynı zamanda desteklenir.
4. Gevşetme işlemi için sıralamanın tersi uygulanır.

#### Montaj:

Form A:

M12 bağlantı dişli yüzer bağlama elemanını düzeneğe sabitleyin.

Yükseklik dayanağını ve döndürme alanını kırmızı ayar kovanı ile ayarlayın ve setskur ile sıkıştırın (3x SW 2,5). Yükseklik sınırlamasını ayarlarken yukarıya doğru geniş bir boşluk bırakmaya dikkat edin.

Güvenli bir fonksiyon için M12 dişli delik her zaman kapalı olmalıdır.

Özel gerdirme durumları için standart sıkıştırma çeneleri değiştirilebilir.

Form B:

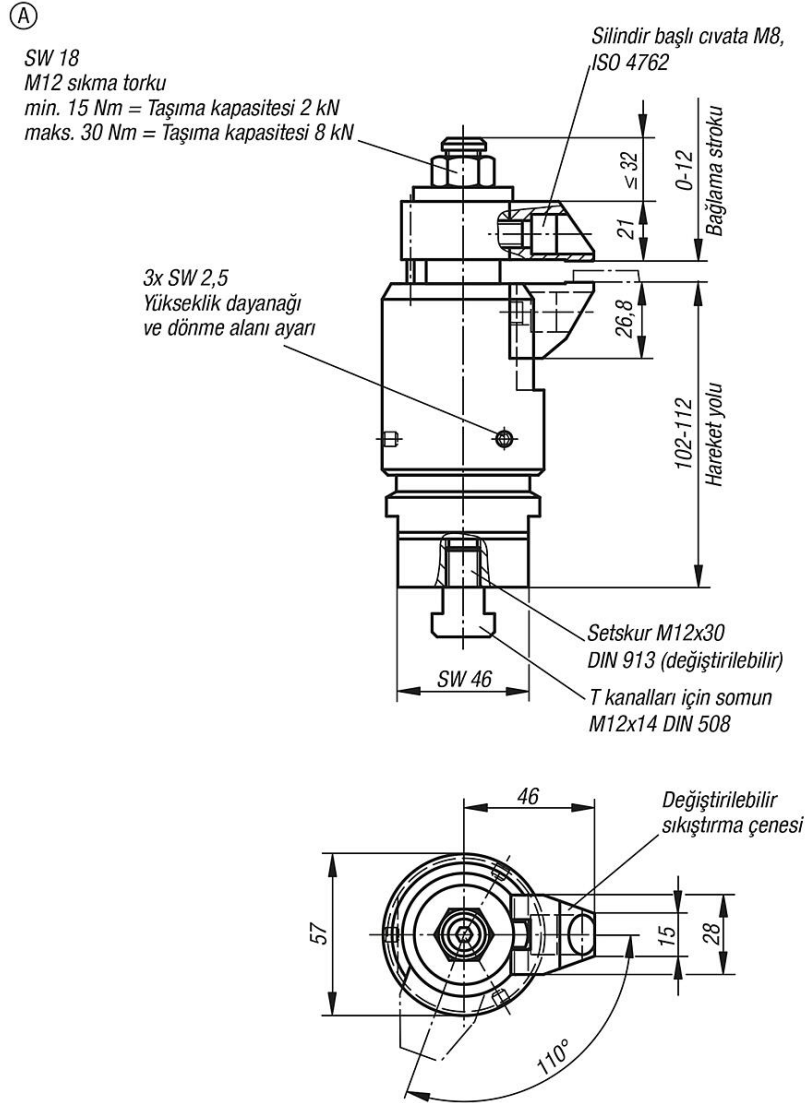
Yüzer bağlama elemanı, M6 için tespitleme deliği ile tertibata sabitlenmelidir.

Yükseklik mesnedi ve döner alan kırmızı ayar kovanı ile ayarlanmalı ve dişli başsız vida ile sıkıştırılmalıdır (4x SW 2,5). Yükseklik sınırlaması ayarında yukarı doğru büyük boşluğa dikkat edilmelidir.

Spesifik gerdirme durumları için standart sıkıştırma çenelerinde değişiklik yapılabilir veya değiştirilebilir.

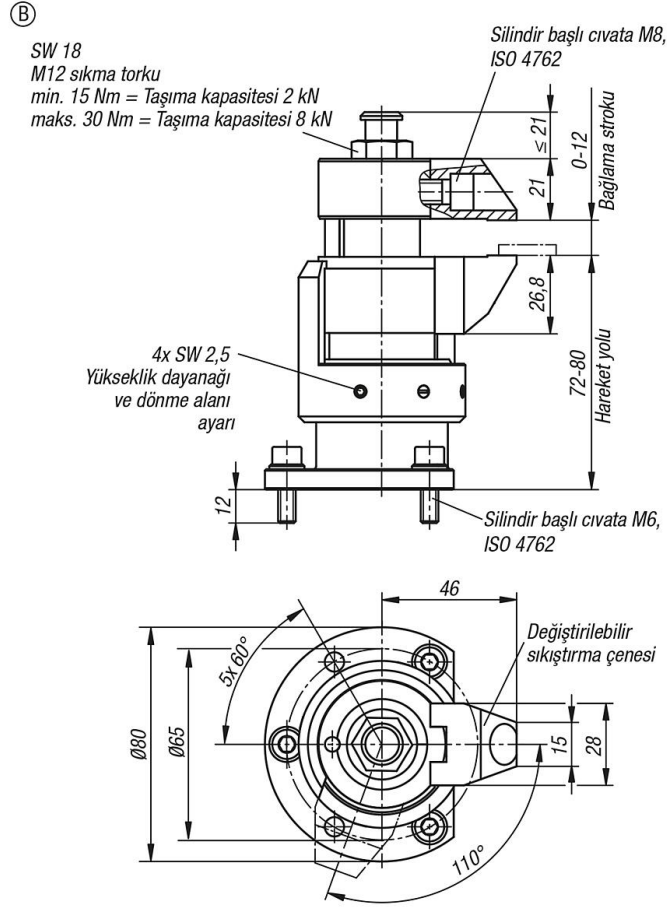
# Yüzer bağlama elemanı

## Çizimler



## Yüzer bağlama elemanı

### Çizimler



### Ürünlere genel bakış

#### Yüzer bağlama elemanı

Sipariş numarası	Form	Hareket yolu	maks. bağlama stroku	Taşıma kapasitesi N	Bağlama kuvveti N
K1228.100812	A	10 mm	12	8000	8000
K1228.080812	B	8	12	8000	8000