

Menteşeler paslanmaz çelik, kaynaklanabilir

Ürün açıklaması/Ürün resimleri



Açıklama

Malzeme:

Paslanmaz çelik 1.4404.

Model:

ipek mat polisajlı.

Bilgi:

Menteşeler, kaynaklanabilir profil çeliğinden imal edilmiştir.

Alt menteşe yarısında pim sabit bir şekilde takılıdır.

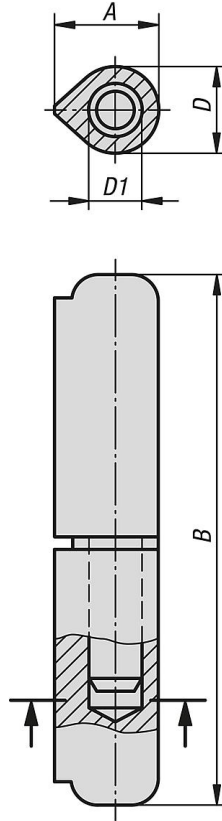
Kaynak dikişlerinin ve bant makaraların sabitlenmiş olduğu taşıyıcıların farklı çelik kaliteleri, en azından aşağıdakilere eşit veya bunların üstünde olmalıdır:

Paslanmaz çelik 1.4404

Avantajlar:

Asit ve deniz suyuna dayanıklı

Çizimler



Ürünlere genel bakış

Menteşeler paslanmaz çelik, kaynaklanabilir

Ürünlere genel bakış

Menteşeler, paslanmaz çelik, kaynaklanabilir

Sipariş numarası	A	B	D	D1
K1337.016080	20	80	16	10
K1337.016100	20	100	16	10
K1337.016120	20	120	16	11